

Hohe Performance auf kleinstem Raum.



ZEISS BOSELLO HEX



ZEISS BOSELLO HEX

ZEISS BOSELLO HEX ermöglicht schnelle Inspektionen von kleinen bis mittelgroßen Gussteilen auf kleinstem Raum – für jeden. Mit diesem System können Sie flexibel Ihre optimale 2D-Röntgenlösung konfigurieren, die Ihren Bedürfnissen und Ihrem Budget entspricht!



EINFACHE BEDIENUNG

Durch die benutzerfreundliche und intuitive Programmier- und Einlernverfahren lässt sich das System sowie die Software einfach bedienen.



PLATZ SPAREN

Prüfen Sie mit ZEISS BOSELLO HEX Gussteile auf kleinstem Raum in Ihrem Labor. Dank einer kleinen Aufstellfläche von nur 3 m² sparen Sie viel wertvollen Platz!



CLEVERES & ROBUSTES DESIGN

Mit seinem robusten Design ist ZEISS BOSELLO HEX perfekt auf die Produktionsumgebung abgestimmt. Das Gehäuse ist vollständig isoliert und ermöglicht einen einfachen Transport und Aufbau.



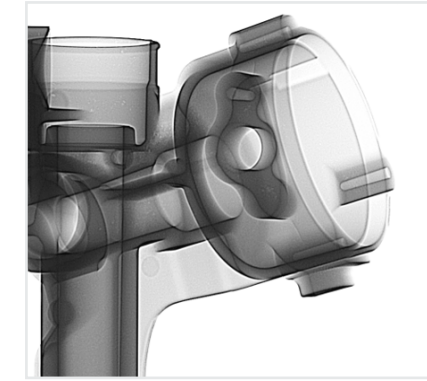
HOHE BILDQUALITÄT

Die einzigartigen Bildverarbeitungs-algorithmen unserer Software garantieren beste 2D-Bildqualität. Mit zusätzlichen Filtern und Bildkorrekturen kann die Software selbst kleine Defekte zuverlässiger visualisieren.

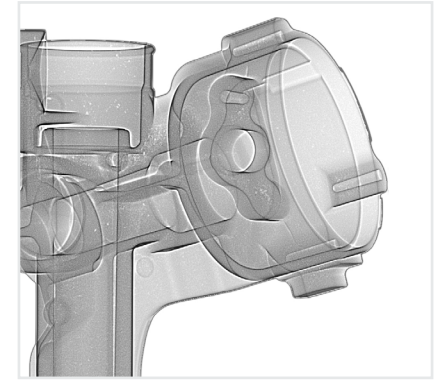
Unverarbeitetes Bild



Zwischenverarbeitetes Bild



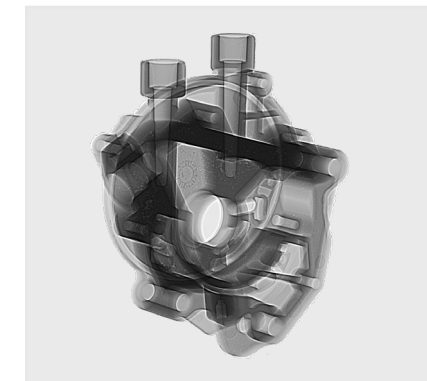
Fertig verarbeitetes Bild



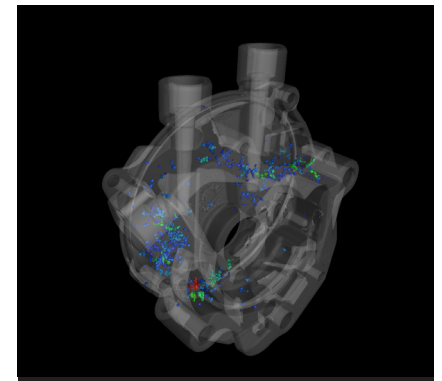
DREIDIMENSIONAL SEHEN

Alle ZEISS BOSELLO HEX Systeme sind CT-fähig, d.h. Sie können problemlos eine Serie von Bildern aufnehmen, um 3D-Modelle Ihrer Gussteile in einer Fremdsoftware zu generieren. Durch diese Option erhalten Sie mehr Informationen über die Defekte, einschließlich ihres dreidimensionalen Volumens und ihrer Lage.

2D



3D



Systembeschreibung	
Sensortechnologie	8 Zoll Flachbilddetektor
Software	BHT IP Plus mit HDI ¹⁾
Anwendungen	2D-Röntgeninspektion

Strahlungserzeugung				
ZEISS BOSELLO HEX		50.70 MAN/CNC		
Röntgenröhre	Röhrenspannung max.	in kV	160	225
	Targetleistung max.	in W	800/1800 640/640	800/1800
	Brennfleckgröße min. ²⁾	in mm	0,4/1,0 1,0/1,0	0,4/1,0
	Kollimator		Zweiachsiger motorisierter Verschluss (Shutter ³⁾)	Zweiachsiger motorisierter Verschluss (Shutter), programmierbare Positionen
Flachbilddetektor	Anzahl Pixel		1024 x 1024	
	Pixelgröße	in µm	200	
	Aktive Fläche	in mm	200 x 200	
	Bildfrequenz (14 Bit ADC)	in fps	15/30 (1 x 1/2 x 2 Binning)	
	Bildfrequenz (16 Bit ADC)	in fps	25/50 (1 x 1/2 x 2 Binning)	
Abstand Brennfleck zu Detektor		in mm	850	

Inspektionsbereich				
ZEISS BOSELLO HEX		50.70 MAN/CNC		
			160 kV	225 kV
Im Bild (ohne Bildfelderweiterung)	Max. Durchmesser	in mm	500	500
	Max. Höhe	in mm	700	700
CT-Messzylinder ⁴⁾	Max. Durchmesser	in mm		160
	Max. Höhe	in mm		160

Werkstückgröße				
ZEISS BOSELLO HEX		50.70 MAN/CNC		
			160 kV	225 kV
Max. Werkstückmasse		in kg	25	25

Achsen				
ZEISS BOSELLO HEX		50.70 MAN/CNC		
			MAN	CNC
Neigungswinkel im Strahl			±30°	±30°
Gesamtzahl der Achsen			5 + 2 (mit optionalem Shutter) Manuelle Steuerung über Joystick, angetrieben durch Gleichstrommotoren	5 + 2 (Shutter) CNC-Steuerung, angetrieben durch bürstenlose Motoren
Geschwindigkeit der Achsen		in m/min	bis zu 10	bis zu 15
Drehtischdurchmesser		in mm	ø 300	ø 300

1) Optionen: „Extreme“ Version mit Anwendungen mit Referenzbildfunktion
2) Abweichung von EN 12543-2: Bewertung des Brennflecks auf der Grundlage der 25%-Schwelle
3) Optional
4) CT Option ist nur für ZEISS BOSELLO HEX 50.70 CNC verfügbar

Technische Eigenschaften

ZEISS BOSELLO HEX

50.70 MAN/CNC

	160 kV	225 kV
Strahlenschutzkabine	In sich geschlossenes Gehäuse aus Blei und Stahl, kann mit dem Gabelstapler bewegt werden	
Schutzkabine	In Übereinstimmung mit den strengsten internationalen Vorschriften für vollständig abgeschirmte Röntengeräte.	

Bedingungen für Betriebsbereitschaft

ZEISS BOSELLO HEX

50.70 MAN/CNC

	160 kV	225 kV
Elektrische Anschlusswerte	Stromversorgung 2 x 230 V AC (+- 10%) 50 Hz Einzelphase Max. Leistungsaufnahme: 2 x 4 kVA	Stromversorgung: 2 x 230 V AC (+- 10%) 50 Hz Einzelphase Max. Leistungsaufnahme: 2 x 4 kVA

Bestimmungen

Entsorgung	An uns zurückgeschickte ZEISS Produkte und Verpackungen werden gemäß den geltenden gesetzlichen Bestimmungen entsorgt.
------------	--

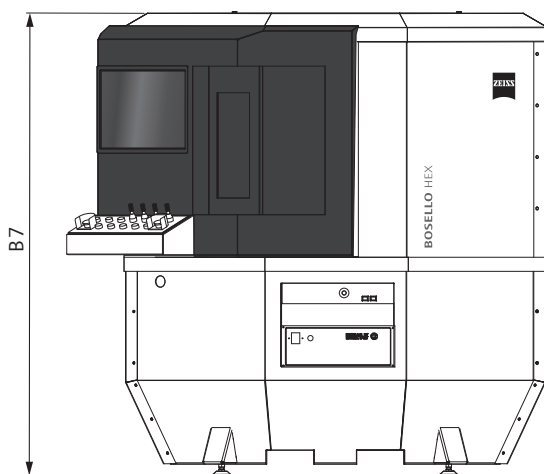
ZEISS BOSELLO HEX Baugrößen

Abmessungen in mm

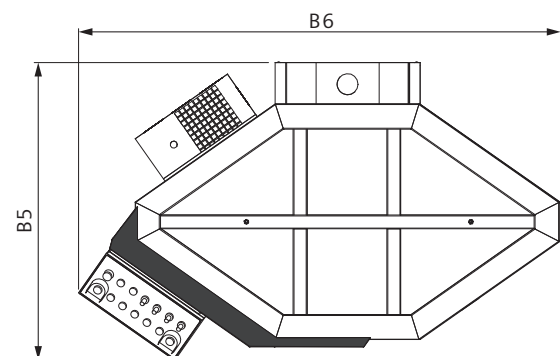
Masse in kg

	Maschine Gesamtabmessungen			
	Breite	Länge	Höhe	
	B6	B5	B7	
50.70 MAN/CNC 160 kV	2100	1450	2000	1500
50.70 MAN/CNC 225 kV	2100	1450	2000	1950

ZEISS BOSELLO HEX Fronansicht



ZEISS BOSELLO HEX Draufsicht



Carl Zeiss
Industrielle Messtechnik GmbH
73446 Oberkochen
Germany

Vertrieb: +49 7364 20-6336
Service: +49 7364 20-6337
Fax: +49 7364 20-3870
E-mail: info.metrology.de@zeiss.com
Internet: www.zeiss.de/bosello