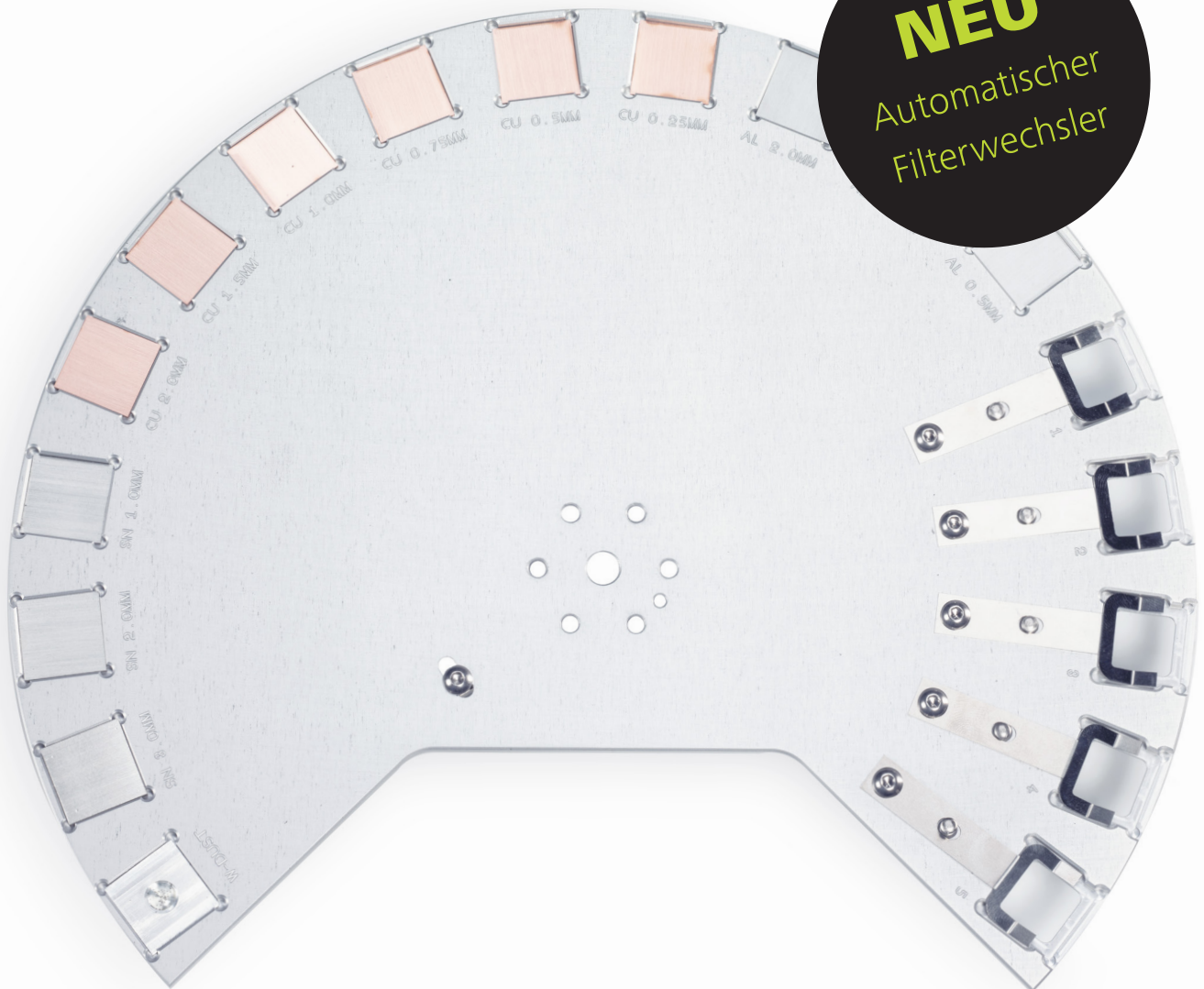


# Automatisch schneller messen.

ZEISS METROTOM & automatischer Filterwechsel

**NEU**  
Automatischer  
Filterwechsler



## Verschiedene Messaufgaben schneller erledigen.

Mit dem automatischen Filterwechsler für ZEISS METROTOM

- Perfekt geeignet für ein großes Teile-Portfolio, das verschiedene Materialien, Materialzusammensetzungen oder Werkstückgrößen beinhaltet.
- Der automatisierte Filterwechsel für ZEISS METROTOM hilft Ihnen Messaufgaben schneller zu erledigen, X-Ray-Scans können somit auch automatisiert werden.
- Nachrüstbar für alle Produkte der ZEISS METROTOM Familie.\*



# Messaufgaben automatisch schneller erledigen. Mit dem neuen Filterwechsler für ZEISS METROTOM

Die Geräte der ZEISS METROTOM Familie sind ausgelegt für hocheffizientes, dimensionelles Messen und eine zerstörungsfreie Prüfung von innenliegenden Bauteilstrukturen und Defekten. Sie garantieren eine normgerechte, rückführbare Genauigkeit mit Abnahme nach VDI/VDE 2630, dank dem Know-how und des hochgenauen Positioniersystems aus dem Hause ZEISS mit CAA-korrigiertem Präzisions-

Linearverfahren. Alle ZEISS METROTOM Geräte sind ausgestattet mit der benutzerfreundlichen Bedien- und Rekonstruktionssoftware ZEISS METROTOM OS und liefern zahlreiche Möglichkeiten zur Bildverbesserung. Der neue automatische Filterwechsler von ZEISS erledigt manuelle Filter-Voreinstellungen von allein, damit Sie noch schneller zu einem sicheren Ergebnis kommen.

## Ihre Vorteile für einen automatischen ZEISS Filterwechsler

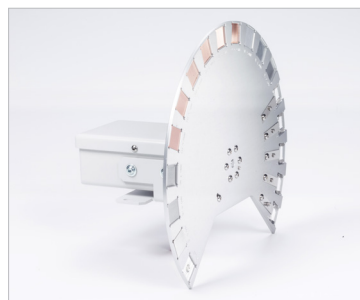
- ✓ Messen Sie automatisch mit dem passenden Filter eine größere Teilevielfalt
- ✓ Verlassen Sie sich auf höchste Materialgüten der vorkonfigurierten Filter
- ✓ Nutzen Sie eine große Auswahl an Filtern für verschiedenste Messaufgaben und Werkstücke
- ✓ Erhöhen Sie Ihren Messdurchsatz, indem Sie Scans automatisiert durchführen, für verschiedene Werkstücke können die passenden Filter voreingestellt werden
- ✓ Definieren Sie den passenden Filter, auch während der Inbetriebnahme der Röntgenröhre
- ✓ Mit dem automatischen Filterwechsler kommen Sie schneller zu einer optimierten Bildqualität

## Technische Details des automatischen ZEISS Filterwechslers

- ✓ Filterwechsel unter zwei Sekunden
- ✓ 12-voreingestellte Filter stehen für flexible Messaufgaben bereit (drei Aluminiumfilter, sechs Kupferfilter und drei Zinfilter)
- ✓ Ein Servicefilter: Wolframpulver für die Bewertung der Bildschärfe
- ✓ Fünf freie Platzhalter zur Anbringung von individuellen Filtern durch den Bediener
- ✓ Automatisierte Übernahme der Streustrahlungskorrektur durch voreingestellte Filter
- ✓ Automatischer Filterwechsel anhand eines voreingestellten Prüfplans mit ZEISS METROTOM OS
- ✓ Aussparung von 90°, für eine maximale Vergrößerung kleiner Bauteile
- ✓ Wartungsfrei



Das automatisierte Filterrad ist für die gesamte ZEISS METROTOM Familie verfügbar.



Das Filterrad kann in bestehenden Systemen nachgerüstet werden.



Ein automatisiertes Filterrad, eingebaut im ZEISS METROTOM 800.

\* Die Nachrüstung für das Filterrad ist nur für ZEISS METROTOM Systeme verfügbar, die schon mit ZEISS METROTOM OS 3.6 betrieben werden.

**Carl Zeiss**  
**Industrielle Messtechnik GmbH**  
73446 Oberkochen  
Germany

Vertrieb: +49 7364 20-6336  
Service: +49 7364 20-6337  
Fax: +49 7364 20-3870  
Email: [info.metrology.de@zeiss.com](mailto:info.metrology.de@zeiss.com)  
Internet: [www.zeiss.de/imt](http://www.zeiss.de/imt)