

# Felgenprüfung mit maximaler Geschwindigkeit.



**ZEISS BOSELLO WRE** thunder



# ZEISS BOSELLO WRE thunder

Leichtmetallräder schnell im Takt der Fertigung prüfen? Mit ZEISS BOSELLO WRE thunder – als eines der schnellsten Systeme zur 2D-Röntgeninspektion von Leichtmetallrädern – ist dies möglich. Mit dem robusten System können Sie eine Vielzahl von Felgenmodellen prüfen und kritische Defekte gemäß der vorgegebenen Spezifikation erkennen und evaluieren.



## SICHERER HALT

Die einzeln angetriebenen und motorgesteuerten Rollen erlauben eine schnelle 360°-Drehung der Felgen mit festem Halt während der Inspektion. Selbst schwere und große Felgen lassen sich dank der äußerst robusten Kettenförderbänder sicher prüfen und transportieren.



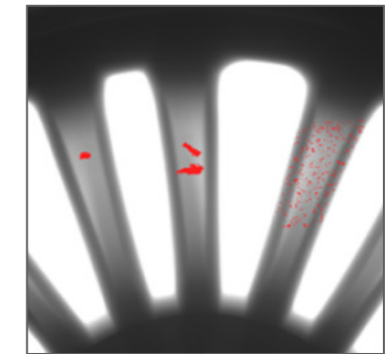
## ZEIT SPAREN

Das Durchlaufkonzept des Systems und ein schneller Wechsel der Felgen in weniger als 2,5 Sekunden ermöglicht schnellste Inline-Inspektion. Dies gilt auch beim Prüfen von Felgen unterschiedlicher Größe.



## AUTOMATISCHE PRÜFUNG

Die automatische Klassifizierung und Prüfung von Felgen mit der selbst entwickelten ADR-Software gewährleisten eine zuverlässige Qualitätssicherung für beste Qualität Ihrer Felgen. Denn nicht-konforme Felgen werden automatisch aussortiert.



## PLATZ SPAREN

Prüfen Sie mit ZEISS BOSELLO WRE thunder Felgen auf kleinstem Raum in Ihrer Produktion. Dank einer kleinen Aufstellfläche von nur 6 m<sup>2</sup> sparen Sie wertvollen Platz!



## ROBUST & ZUVERLÄSSIG

Seit fast 20 Jahren liefert ZEISS BOSELLO WRE thunder sichere Dienste und hat sich somit als perfekte Lösung für die Produktion erwiesen. Wegen seiner robusten mechanischen Konstruktion ist er für den langen und ständigen Einsatz in der rauen Produktionsumgebung bestens geeignet.

## Systembeschreibung

Sensortechnologie	8 Zoll Flachbilddetektor
Software	Automatisiert Auswertung: ADR (Automated Defect Recognition)
Anwendungen	2D-Röntgeninspektion von Leichtmetallfelgen

## Strahlungserzeugung und Sensortechnologie

<b>ZEISS BOSELLO WRE thunder</b>		<b>3</b>	<b>3/T</b>	
Röntgensystem	Röhrenspannung max.	in kV	160	160
	Targetleistung max.	in W	800/1800 640/640	800/1800 640/640
	Brennfleckgröße nach EN12543 <sup>1)</sup>	in mm	0,4/1,0 1,0/1,0	0,4/1,0 0,1/1,0
Flachbilddetektor 8 Zoll	Anzahl Pixel		1024 x 1024	1024 x 1024
	Pixelgröße	in µm	200	200
	Aktiver Bereich	in mm	200 x 200	200 x 200
	Bildfrequenz (14 bit ADC)	in fps	15/30 (1 x 1/2 x 2 Binning)	15/30 (1 x 1/2 x 2 Binning)

## Werkstück

<b>ZEISS BOSELLO WRE thunder</b>		<b>3</b>	<b>3/T</b>
Bereich der Radabmessungen		4J x 13'' - 11J x 22''	4J x 14'' - 11J x 26''
Max. Werkstückmasse	in kg	50	50

## Achsen

<b>ZEISS BOSELLO WRE thunder</b>		<b>3</b>	<b>3/T</b>
Neigungswinkel im Strahl		+45°/-35°	+45°/-35°
Gesamtzahl der Achsen		6 + 2 CNC-Steuerung; angetrieben durch Schrittmotoren	6 + 2 CNC-Steuerung; angetrieben durch Schrittmotoren
Geschwindigkeit der Achsen	in m/min	bis zu 15	bis zu 15

## Technische Eigenschaften

<b>ZEISS BOSELLO WRE thunder</b>		<b>3</b>	<b>3/T</b>
Strahlenschutzkabine		In sich geschlossenes Gehäuse aus Blei und Stahl, kann mit dem Kran oder Gabelstapler bewegt werden.	In sich geschlossenes Gehäuse aus Blei und Stahl, kann mit dem Kran oder Gabelstapler bewegt werden.
Schutzgehäuse		In Übereinstimmung mit den strengsten internationalen Vorschriften für Vollschutzsysteme.	In Übereinstimmung mit den strengsten internationalen Vorschriften für Vollschutzsysteme.
Typ der Ladetür		Pneumatische einflügelige horizontale Schiebetür	Pneumatische einflügelige horizontale Schiebetür
Ladezeit (Bild zu Bild)	in s	≤ 2,5	≤ 2,5

## Bedingungen für Betriebsbereitschaft

<b>ZEISS BOSELLO WRE thunder</b>		<b>3</b>	<b>3/T</b>
Elektrische Anschlusswerte		Stromversorgung: 2 x 230 V AC (±10%) 50 Hz Einzelphase Max. Leistungsaufnahme: 2 x 4 kVA	Stromversorgung: 2 x 230 V AC (±10%) 50 Hz Einzelphase Max. Leistungsaufnahme: 2 x 4 kVA

## Bestimmungen

Entsorgung		ZEISS Produkte und an uns zurückgesandte Verpackungen werden gemäß den geltenden gesetzlichen Bestimmungen entsorgt.	
------------	--	--	--

1) Abweichung von EN 12543-2: Bewertung des Brennflecks auf der Grundlage eines Schwellenwerts von 25%.

**ZEISS BOSELLO WRE thunder**  
Baugrößen

**Abmessungen in mm**

**Masse in kg**

Maschine Gesamtabmessungen

Breite Länge Höhe

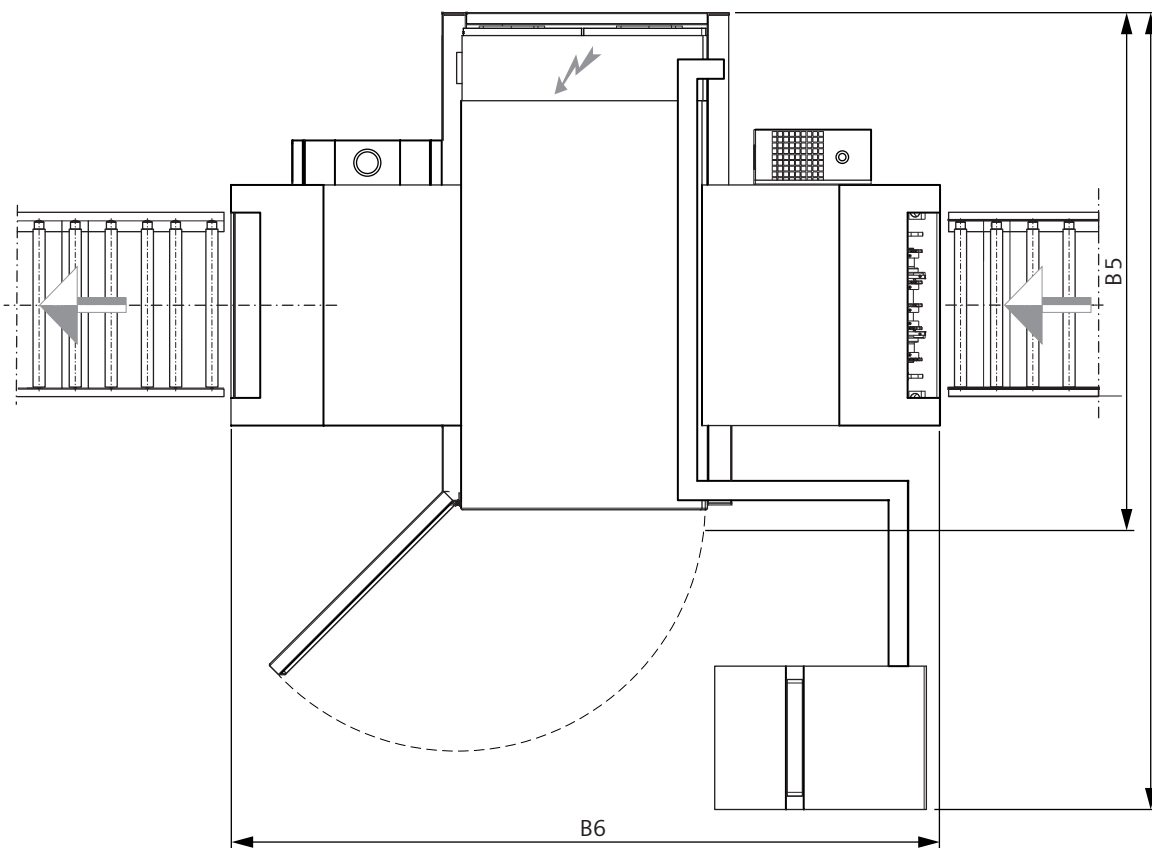
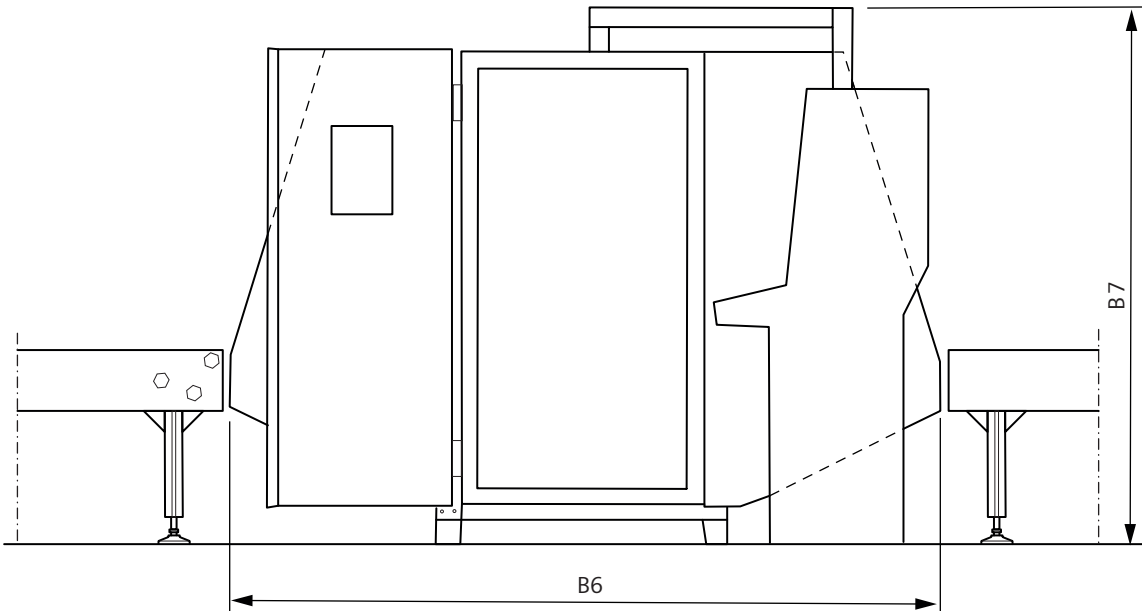
B6

B5

B7

3 2900 2000 2000 4500

3/T 2900 2000 2000 4500



**Carl Zeiss**  
**Industrielle Messtechnik GmbH**  
73446 Oberkochen  
Germany

Vertrieb: +49 7364 20-6336  
Service: +49 7364 20-6337  
Fax: +49 7364 20-3870  
E-mail: [info.metrology.de@zeiss.com](mailto:info.metrology.de@zeiss.com)  
Internet: [www.zeiss.de/bosello](http://www.zeiss.de/bosello)