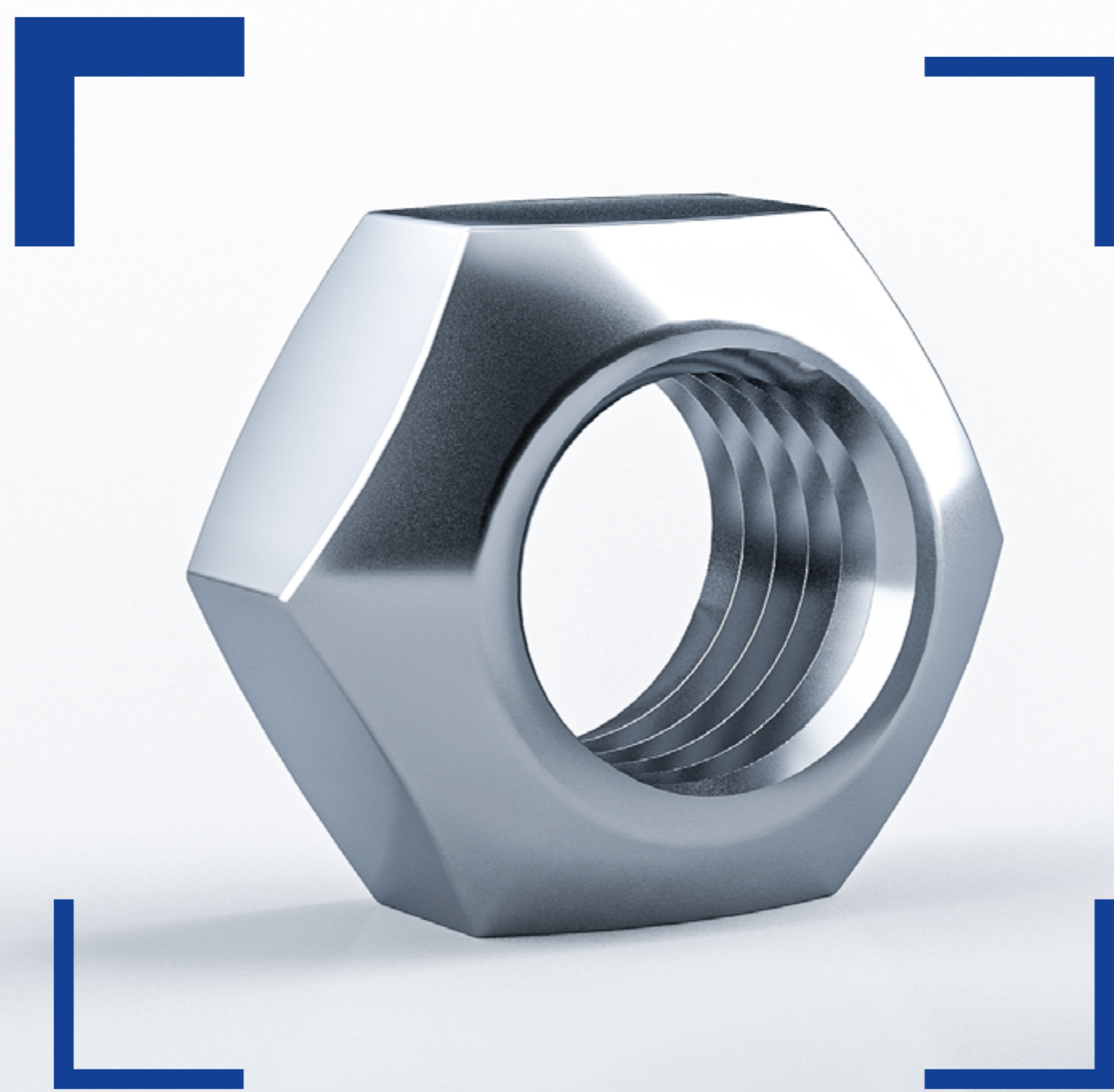


# Certaines choses sont faites l'une pour l'autre



## Accessoires originaux ZEISS pour votre MMT ZEISS

En réduisant au minimum l'incertitude de mesure globale, il est possible de livrer un maximum de pièces bonnes qui sont définitivement dans la plage de tolérance. L'utilisation d'accessoires de mauvaise qualité a une influence directe et négative sur l'incertitude de mesure globale, ce qui diminue la précision réalisable de la MMT. Pour compléter parfaitement votre équipement d'assurance qualité, faites confiance aux accessoires d'origine ZEISS. Spécialement développés et testés pour les systèmes de mesure ZEISS, notre portefeuille varié optimisera vos processus de mesure et votre productivité.

Faites le bon choix: [shop.metrology.zeiss.fr](https://shop.metrology.zeiss.fr)



Seeing beyond

# VAST

## Fait pour être précis

### Accessoires originaux ZEISS

#### Assiettes ZEISS

Seules les plaques d'adaptation originales de ZEISS peuvent garantir le maintien de l'incertitude de mesure de la MMT et l'utilisation de tout son potentiel. Outre la qualité élevée, que ZEISS surveille de près et en permanence, des raisons plus importantes parlent en faveur de l'utilisation de plaques d'adaptation ZEISS certifiées : une meilleure qualité des résultats de mesure, une productivité accrue et une meilleure stabilité du système.

#### Mesurer l'incertitude

**jusqu'à 5x inférieur**  
que pour les plaques d'adaptation non-ZEISS

#### ZEISS REACH CFX Extensions en fibre de carbone

L'influence globale de l'extension sur l'incertitude de mesure est principalement déterminée par trois facteurs : le poids, l'expansion thermique et la rigidité statique. Chez ZEISS, seule la fibre de carbone de haute qualité est utilisée, ce qui donne les meilleurs résultats possibles pour ces trois facteurs.

#### Mesurer l'incertitude

**jusqu'à 3x inférieur**  
que pour les extensions non-ZEISS

#### ZEISS Stylets

La qualité des stylets est déterminée par la plus grande rigidité possible du stylet, la précision géométrique de l'élément stylet et la rondeur maximale de la sphère du palpeur de mesure. Les contrôles stricts du processus de fabrication effectués par ZEISS garantissent une qualité de stylet du plus haut niveau. Grâce aux dernières technologies de production, nos stylets sont particulièrement précis, stables et durables.

#### Mesurer l'incertitude

**jusqu'à 3x inférieur**  
que pour les stylets non-ZEISS

## Fait pour être bon marché

### Accessoires de métrologie de mauvaise qualité

#### Assiettes non-ZEISS

La plaque d'adaptation est un élément crucial de votre installation de mesure car elle relie le système de stylet à votre tête de sonde. Les matériaux de qualité inférieure et la mauvaise qualité de production entraînent une transmission de données instable ou incorrecte. De plus, les plaques d'adaptation nonZEISS ne sont pas équipées d'une puce d'identification qui vous permet d'éviter les erreurs de manipulation et les mesures incorrectes.

#### Extension non-ZEISS

L'utilisation de matériaux inadaptés tels que le titane ou l'aluminium a un impact négatif sur les trois facteurs qui déterminent l'influence de l'extension sur l'incertitude de mesure. Cela vaut même pour les tubes ordinaires en fibre de carbone qui ne sont pas conçus pour des applications métrologiques.

#### Stylets non-ZEISS

Les stylets de mauvaise qualité avec des connexions mal conçues et des déviations de forme de la pointe du stylet - dues à la mauvaise qualité du matériau ou à des connexions goupillées entre l'arbre et la pointe de la bille - ont une influence significative sur la précision de la mesure. Il en résulte des erreurs de mesure et donc une augmentation des taux de rebut. La durée de vie des stylets est également considérablement réduite si les processus de fabrication ne sont pas à la pointe de la technologie.



Les accessoires d'origine ZEISS vous permettent de fournir de manière fiable des produits de haute qualité en minimisant l'incertitude de mesure (IM) pour chaque point de mesure individuel.

## Ne laissez pas vos accessoires diminuer la précision de votre MMT.

Obtenez les accessoires originaux ZEISS - faits pour votre MMT.

En réduisant au minimum l'incertitude de mesure globale, il est possible de livrer un maximum de bonnes pièces qui se situent assurément dans la plage de tolérance. L'utilisation d'accessoires de mauvaise qualité a une influence directe et négative sur l'incertitude de mesure globale, ce qui diminue la précision réalisable de la MMT. Pour compléter parfaitement votre équipement d'assurance qualité, faites confiance aux accessoires originaux ZEISS. Spécialement développés et testés pour les systèmes de mesure ZEISS, notre portefeuille varié optimisera vos processus de mesure et votre productivité.



Seeing beyond

[shop.metrology.zeiss.fr](http://shop.metrology.zeiss.fr)