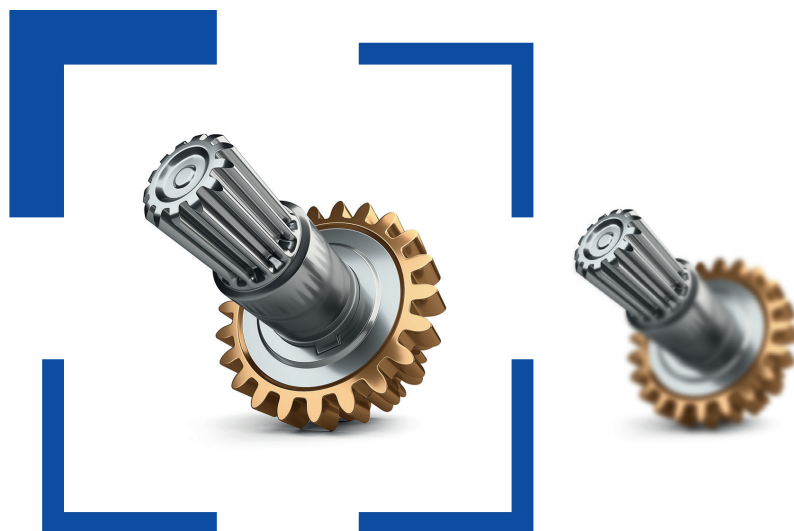


# All-in-focus.

First time. Every time.



**ZEISS Visioner 1**

Zubehör

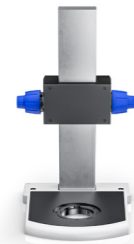
[www.zeiss.de/visioner1](http://www.zeiss.de/visioner1)



Seeing beyond

# ZEISS Visioner 1 & Zubehör

Mehr Flexibilität, zugeschnitten auf Ihre Anwendung



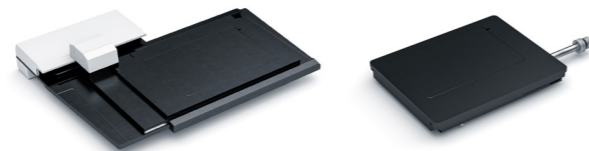
**Stativ 300**

Durch die Verwendung des Stativs 300 ist ZEISS Visioner 1 nun flexibler und anpassungsfähiger und ermöglicht so ein größeres Arbeitsvolumen, das auch durch eine Erweiterung manueller sowie motorisierter Tische für die präzise Probenprüfung und -positionierung erreicht wird.



**Neue Frontoptiken**

Mit drei neuen Frontoptiken, von denen zwei telezentrisch sind, ist ZEISS Visioner 1 jetzt noch flexibler und noch genauer, wenn es um anspruchsvolle Messaufgaben geht.



**Motorisierte & manuelle Tische**

Zusätzlich zu den motorisierten und manuellen x/y-Tischen steht auch ein manuelles Probenhalter-Kit mit Drehachse und verschiedenen Halterungen wie Spannzangen, Bohrfutter und Dreibackenzspannfutter zur Verfügung. Dieses kann über eine neue Einsatzplatte befestigt werden.



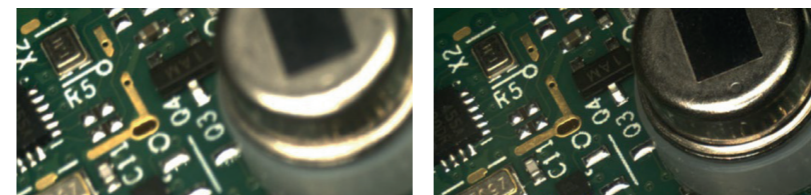
**Probenhalter-Kit mit Drehachse und Einsatzplatten**



ZEISS Visioner 1 ist ein innovatives Digitalmikroskop mit MALS™ Technologie für die Qualitätskontrolle, sowie Qualitätssicherung in der Fertigung und ermöglicht erstmals eine erweiterte Schärfentiefe in Echtzeit. Mit dem ZEISS Visioner 1 Zubehör erhalten Sie mehr Flexibilität und eine höhere Qualität für Ihre Inspektion.

## Workstation und Leistung

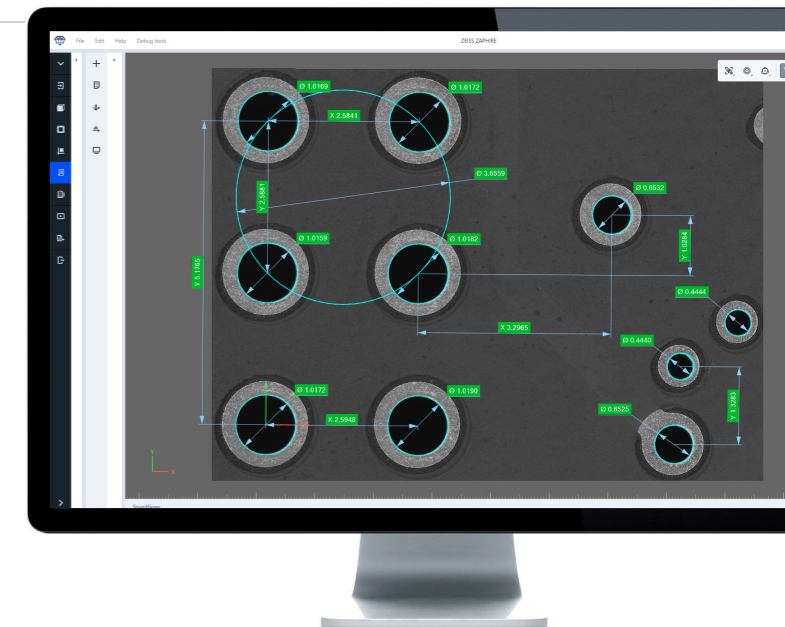
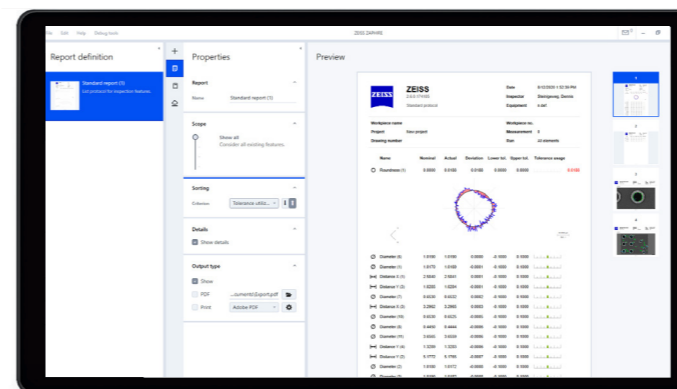
Wenn die Inspektionsaufgaben anspruchsvoller werden, steht eine aufgerüstete Workstation mit verbesserter Leistung für schnellere Aktualisierungsraten von Live-EDoF- und topografischen Bildern zur Verfügung.



Eine höhere Leistung bedeutet, dass die volle Fokussierfähigkeit bei wesentlich höheren Geschwindigkeiten genutzt werden kann, was zu einem höheren Durchsatz führt und eine schnellere Freiformprüfung ermöglicht.

## ZEISS ZAPHIRE offline evaluation

Die Software ZEISS ZAPHIRE offline evaluation erweitert die Messfunktionen von ZEISS Visioner 1 in 2D, um fortschrittliche dimensionale Messungen in Mikroskopiebildern durchführen zu können. Sie können die automatische Ausrichtung, Messung sowie Berichterstellung nutzen, um den Durchsatz zu erhöhen und benutzerunabhängige Ergebnisse zu erhalten. Mit den neuen telezentrischen Objektiven kann ZEISS Visioner 1 automatische Messungen gemäß ISO 10360-7:2011 durchführen.



**Carl Zeiss IQS Deutschland GmbH**

Carl-Zeiss-Straße 22  
73447 Oberkochen

Vertrieb

Telefon: +49 7364 20 6336  
E-Mail: [sales.metrology.de@zeiss.com](mailto:sales.metrology.de@zeiss.com)

Service

Telefon: +49 7364 20 6337  
E-Mail: [info.metrology.de@zeiss.com](mailto:info.metrology.de@zeiss.com)

[www.zeiss.de/imt](http://www.zeiss.de/imt)