

Hier werden Ihre messtechnischen Herausforderungen gelöst



ZEISS Quality Excellence Center



www.zeiss.de/lohnmessung

Seeing beyond

Partnerschaftliche Lösungsfindung mit Experten vor Ort

Stehen Sie vor komplexen Messungen, arbeiten an neuen Produktserien, haben nicht genügend Mitarbeiter oder möchten sich beraten lassen, wie Sie Ihre Betriebsabläufe optimieren und die Produktivität steigern können?

Kontaktieren Sie unsere Experten in über 60 ZEISS Quality Excellence Centern weltweit. Ganz gleich, ob es um Training, CT-Scans, Auftragsmessung, Offline-Programmierung oder Kalibrierung geht: Sie erhalten die richtige Unterstützung und können sich auf einen schnellen Messtechnik-Service sowie eine kompetente Beratung verlassen – von Ihrem Partner und Dienstleister in der Messtechnik.

- ✓ **Messdienstleistung von der Erstbemusterung bis zur Serie**
- ✓ **Umfangreiches und vernetztes Technologieportfolio**
- ✓ **Schnell und flexibel in der Umsetzung**
- ✓ **Verlässlicher Partner mit jahrelanger Erfahrung**



Schnell und verlässlich

Messdienstleistungen neu definiert

Als Hersteller und Dienstleister gleichermaßen bieten wir unseren Kunden nicht nur das aktuellste Know-how, sondern auch schnelle und verlässliche Lösungen im Bereich der Messtechnik. Wir stehen Ihnen zu jeder Zeit in einem unserer Quality Excellence Center in Ihrer Nähe zur Verfügung.

Ein umfassendes Lösungsportfolio für verschiedene Branchen

Dank einem breit aufgestellten Technologieportfolio können wir in unseren ZEISS Quality Excellence Centern sämtliche Industrien bedienen und Dienstleistungen für diverse Bauteilgrößen anbieten. Wir realisieren zudem Einzelmessungen bis hin zu Serienmessungen in großen Chargen.



Additive
Fertigung



Automobil-
branche



Fertigung und
Bearbeitung



Elektronik

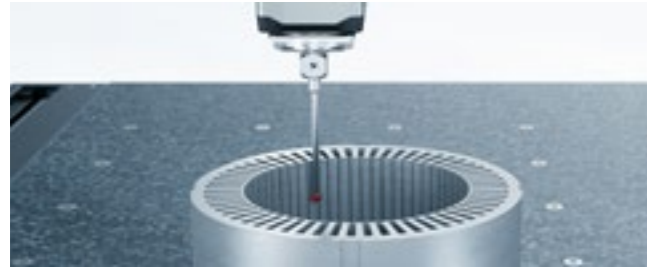


Luft- und
Raumfahrt



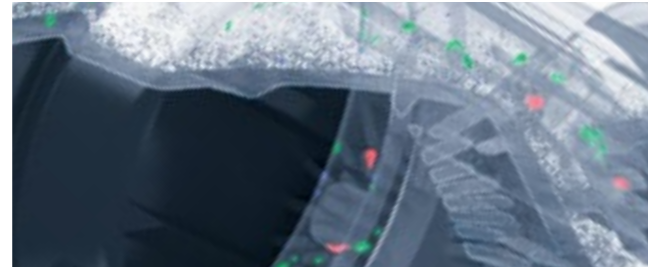
Medizintechnik

Messtechnik-Services in unseren Quality Excellence Centern



Taktile Messdienstleistung

Erfassen nahezu aller Teil-Geometrien und Überprüfung verschiedenster Teile. Hochpräzise Messungen von ZEISS in nach DIN EN ISO/IEC 17025 akkreditierten Messräumen liefern schnell zuverlässige Messergebnisse und Daten.



CT-Messdienstleistungen

Industrielle Computertomografie erlaubt das Messen innerer Strukturen und schwer zugänglicher Merkmale. Damit lassen sich Bauteile ohne CAD-Modell reproduzieren. Wir unterstützen Sie bei allen Aufgaben rund um das Thema X-Ray.



Verzahnungsmessung

Wir können alle gängigen Zahnradtypen bis zu einem Außendurchmesser von drei Metern messen und normgerecht auswerten. Zahnradmessungen erfolgen entweder mit oder ohne Drehtisch, aber auch liegend mit Fächertastersystem.



Industrielle Analysen mit Mikroskopen

Wir unterstützen Sie gerne bei Themen wie: Metallografie, Fehler- und Partikelanalyse sowie Pulveranalyse für die Additive Fertigung und den 3D-Druck. Zum Einsatz kommen hochwertige Licht- und Elektronenmikroskope.



Optische und multi-sensorische Messdienstleistungen

Werkstücke werden berührungslos digitalisiert und in 3D dargestellt. ZEISS Systeme visualisieren Abweichungen und Messergebnisse lassen sich richtig interpretieren. Viele Messpunkte ermöglichen Aussagen zu Form und Lage.



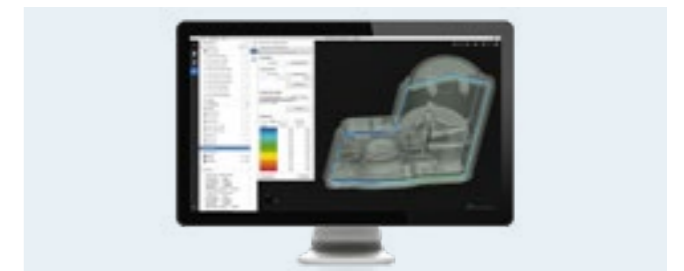
Form-, Kontur- und Oberflächenmessungen

Formtester, Konturmessgeräte und Rauheitssensoren liefern Messdaten für maximale Prozesssicherheit. Die Partnerschaft mit dem Gerätehersteller ACCRETECH sichert allen ZEISS Kunden weltweiten Service in höchster Qualität.



Erstmusterprüfbericht für Ihre Bauteile

ZEISS führt die vollständige Erstbemusterung mit Prüfbericht Ihrer Teile nach höchsten Standards wie ISO/TS 16949 oder PPAP durch. So sichern Sie noch vor Beginn der Serienproduktion die notwendige Qualität.



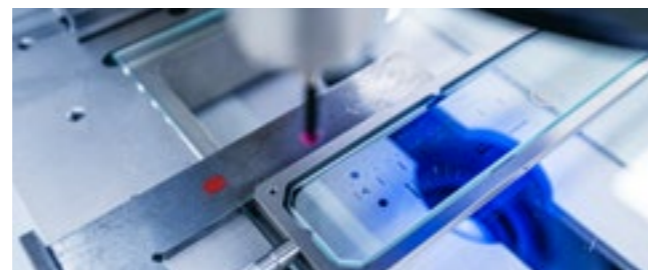
Reverse Engineering

Mit der Flächenrückführung führen wir das fertige Bauteil zum CAD-Modell zurück. Mit diesem Service sind Sie bestens für das Rapid Manufacturing gerüstet und gewinnen Erkenntnisse für die Weiterentwicklung Ihrer Produkte.



Offline-Programmierung

Unsere Angebote: Optimierung Ihrer Messprogramme für mehr Effizienz sowie Beratung in Sachen Werkstückaufnahme und Ausrichtung von Tastersystemen. Wir erstellen CNC-Messprogramme für Ihr Koordinatenmessgerät und helfen bei der Programmierung von ZEISS Software.



Kalibrierung von Messsystemen und Bezugsnormalen

Das nach DIN EN ISO/IEC 17025 akkreditierte Kalibrierlabor sichert präzise Messergebnisse für die industrielle Produktion. Option: Das virtuelle KMG zum Erfassen von Messunsicherheiten installieren wir auch vor Ort.



Serienmessung

Wir führen neben Einzel- auch Serienmessungen mit taktilen, optischen, multi-sensorischen Geräten oder Computertomografien durch. Auch größere Stückzahlen können wir mit hoher Genauigkeit, optional auch an einem unserer anderen Standorte, in kurzer Zeit messen.



Anwendungstechnische Unterstützung und Beratung bei uns oder bei Ihnen vor Ort

Wir bieten Hilfe bei jeder Art von Kapazitätsengpass. Auch bieten wir Vor-Ort-Unterstützung in Form von Personalüberlassung. Oder Sie bringen uns Ihre Werkstücke oder technischen Zeichnungen und wir beraten Sie individuell.



Immer up to date Mit fundierten Messtechnik-Trainings

Sie möchten die Grundlagen der Messtechnik erlernen, Ihre Kenntnisse auffrischen oder sicher bei der Bedienung der ZEISS Software und ZEISS Technologien sein? Halten Sie sich und Ihre Mitarbeiter messtechnisch fit – mit AUKOM-Trainings zu Themen wie Form und Lage, GPS sowie Technik und Software von ZEISS.

Drei Gründe für unsere Trainings

Steigern Sie Ihre Produktivität



Gute messtechnische Fachkenntnisse Ihrer Mitarbeiter führen zu stabileren Prozessen und einem leistungsfähigeren QM-Labor. Mit unseren praxisrelevanten Trainings stellen Sie sicher, dass Ihr Team präzise und normgerechte Messergebnisse liefert und Anwenderfehler vermieden werden.

Bleiben Sie Technologieführer



Unsere Experten teilen die neuesten technologischen Erkenntnisse der Branche. Ihre Systeme, Ausrüstung und Software ändern sich stetig und sollten mit Ihrem Unternehmen wachsen. Mit kontinuierlicher Weiterbildung von ZEISS bleibt Ihr QM-Labor auf dem neuesten Stand und wettbewerbsfähig.

Schaffen Sie globale Standards



Ihnen stehen 59 Training-Standorte in 25 Ländern sowie 165 zertifizierte Trainer zur Verfügung. Bei mehreren Standorten können Sie sicherstellen, dass Ihre Mitarbeiter weltweit gleich geschult werden. Ist Ihnen der Standort noch nicht nah genug? Unsere Trainer schulen Sie auch bei Ihnen vor Ort.

Hightech hautnah

Erleben Sie unser Technologieportfolio

Wir führen nicht nur Dienstleistungen in der Messtechnik für Sie durch, sondern zeigen Ihnen unsere Messgeräte und Technologien in unseren ZEISS Quality Excellence Centern vor Ort. Lernen Sie unsere Produkte aus nächster Nähe kennen und erfahren Sie alles Wissenswerte über die Technologien. Vereinbaren Sie noch heute einen Termin für eine Demo. Sie können Ihr Bauteil gleich mitbringen.

Expertise aus erster Hand

Aktuelle Veranstaltungen und Trainings

Hier finden Sie alle bevorstehenden Messtechnik-Trainings und Veranstaltungen in unseren ZEISS Quality Excellence Centern auf einen Blick:

zeiss.de/messtechnik-hautnah



Mit Sicherheit die richtige Wahl

Dienstleistungen von ZEISS

Ob taktil, optisch oder mittels Computertomografie, ob Form, Oberfläche oder Kontur – unsere ZEISS Quality Excellence Center sind für Ihre messtechnischen Herausforderungen gewappnet. Ausgestattet mit über 500 Messgeräten und über 350 hochqualifizierten Mitarbeitern, bieten wir Ihnen unser langjähriges Wissen im Bereich der industriellen Messtechnik an.

Umfangreiches und vernetztes Technologieportfolio



- Vernetzte Hardware wie Messgeräte, Software sowie digitale Qualitätslösungen, die Ihre Produktivität steigern
- Technologie- und Prozesswissen spiegeln sich in unserem Service wider
- Größtes Technologie- und Dienstleistungsportfolio auf dem Markt

Technologien der Zukunft



- Partnerschaften mit Universitäten, dem VDA und Business Partnern gewährleisten aktuelles Fachwissen und Expertise
- Starkes globales Netzwerk mit kontinuierlichem Wissensfluss
- High-End-Messlabore der Klasse 1 nach VDI/VDE 2627

Schnell und flexibel



- Sie erhalten ein Angebot innerhalb von 24 Stunden
- Wir finden die passende Lösung für Ihre Anforderungen
- Messungen von Bauteilen unterschiedlicher Größen, Materialien und Beschaffenheit

Verlässlich



- 100 Jahre bewährter Erfolg in der Industrie
- Weltweit einzigartige Technologien
- Hohe Qualitätsstandards
- Zuverlässige und präzise Messtechnik



Akkreditierung und Zertifizierung

Wir setzen nicht nur auf hohe Qualitätsstandards bei der Produktion unserer Messgeräte und Software, sondern auch bei unseren Dienstleistungen. Daher werden unsere Mess- und Kalibrierlabore gemäß den aktuellen Normen, Richtlinien und Standards akkreditiert und zertifiziert, damit Sie sich auf die Ergebnisse stets verlassen können.

- Akkreditierung der Prüflabore nach [DIN EN ISO/ICE 17025](#)
- [DAkkS Akkreditierungsurkunde](#)
- [ISO 9001:2015 Zertifizierung](#) Qualitätsmanagement-Norm
- [Tisax® Zertifizierung](#) Informationssicherheit bis zu Level 3 mit Prototypenschutz und Anbindung Dritter
- High-End-Messräume bis zu Klasse 1 nach VDI/VDE 2627
- ISO 5001 Zertifizierung Energiemanagement

Expertise und Erfahrung ganz nah

ZEISS Services und Support weltweit

60x
weltweit

7x
in Deutschland

An 60 Standorten weltweit unterstützen wir Sie mit Messtechnikleistungen, Trainings und beraten Sie bei diversen Applikationen. Sie können uns gerne Ihre Bauteile oder technischen Zeichnungen vorbeibringen oder zusenden. Finden Sie Ihr nächstgelegenes ZEISS Quality Excellence Center und nehmen Sie Kontakt mit uns auf.

So finden Sie uns

Die ZEISS Center Finder App

Sie möchten alle wichtigen Messtechnik-Dienstleistungen und Kontaktdaten auf einem Blick haben und sich zu Ihrem nächstgelegenen ZEISS Quality Excellence Center navigieren lassen? Laden Sie sich unsere ZEISS Center Finder App ganz einfach im App Store herunter oder finden Sie den Center Finder in unserem ZEISS Metrology Portal.

[Jetzt App herunterladen](#)

[ZEISS Metrology Portal](#)



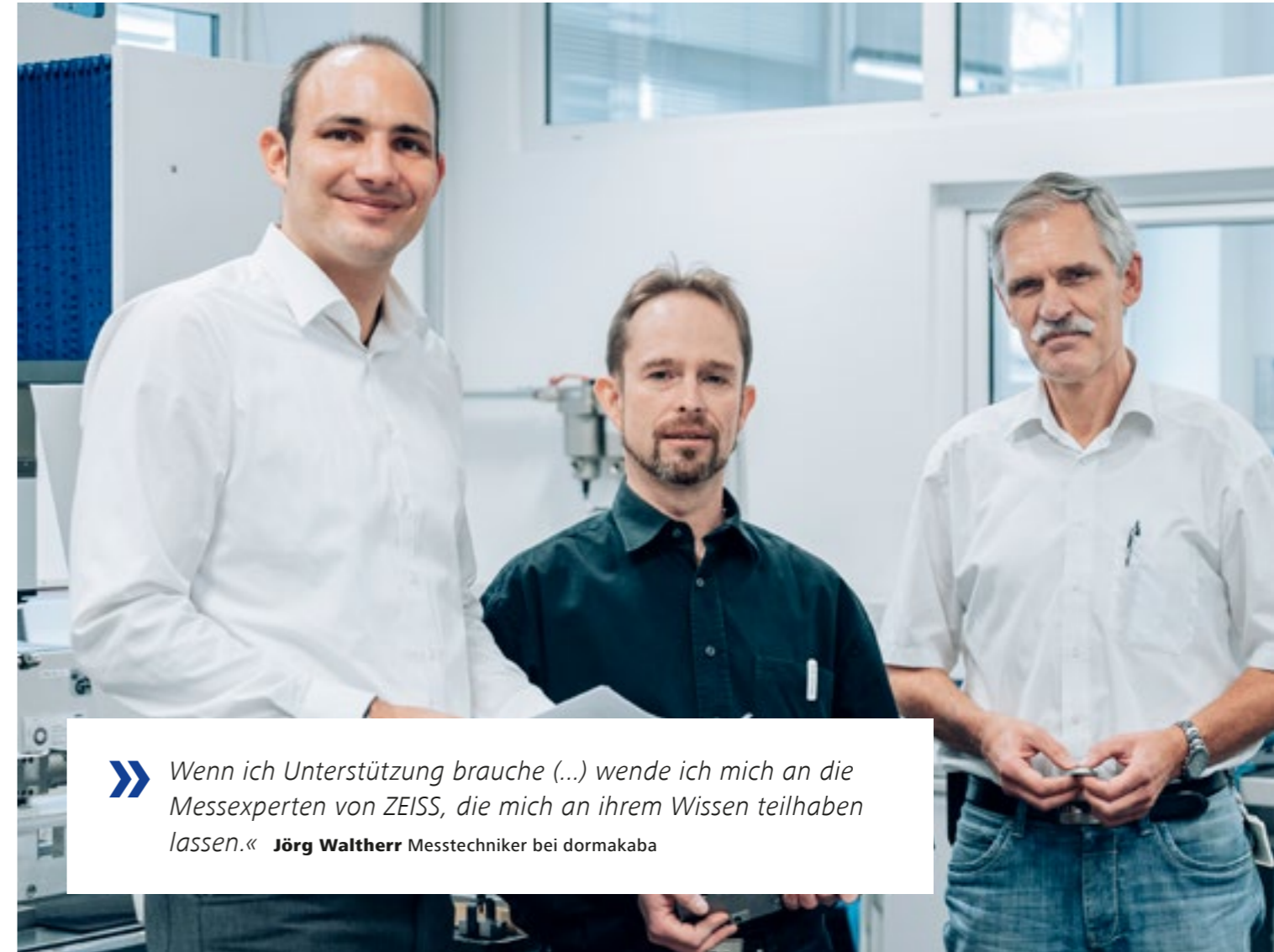
Audi Sport ABT Schaeffler Rennen der Zukunft

Audi Sport ABT Schaeffler ist in der sechsten Saison wieder einer der Titelfavoriten in der ABB FIA Formel-E-Meisterschaft. Auch dank der Technologiepartnerschaft mit ZEISS. Die erste rein elektrische Rennserie der Welt stellt ganz neue Anforderungen an die Messtechnik.

Lesen Sie die komplette Erfolgsgeschichte hier:
zeiss.de/messtechnik/audi



» *Das Team von ZEISS ist ähnlich getaktet wie unser Team. Jeder Einzelne bringt eine große Portion Herzblut, Durchhaltevermögen und Teamgeist mit.*
Xaver Kraus Qualitätsleiter bei Audi Motorsport



» *Wenn ich Unterstützung brauche (...) wende ich mich an die Messexperten von ZEISS, die mich an ihrem Wissen teilhaben lassen.* **Jörg Waltherr** Messtechniker bei dormakaba

dormakaba Herausforderung: höchste Passgenauigkeit

Öffnungs- und Schließsysteme von dormakaba finden sich millionenfach in Flughäfen, Messehallen, Hotels, Sportstätten und Krankenhäusern auf der ganzen Welt. Der Unternehmenserfolg basiert dabei, wie Jörg Waltherr, Messtechniker bei dormakaba, hervorhebt, „auf hoher Ingenieurskunst und exzellenter Qualität“.

Lesen Sie die komplette Erfolgsgeschichte hier:
zeiss.de/dormakaba



Lesen Sie die komplette Erfolgsgeschichte hier: zeiss.de/zf

ZF Friedrichshafen AG

Stillstand ist Rückschritt

Die Kleinserien- und Prototypenfertigung der ZF Friedrichshafen AG stellt die Qualitätsprüfung immer wieder vor neue Herausforderungen: Täglich müssen Messprogramme für neue Bauteile erstellt werden. Mehmet Akol, Messtechniker bei ZF, begegnet diesen Herausforderungen mit unnachgiebiger Neugier und setzt dabei auf Schulungen von ZEISS.

» *Man darf nicht stehen bleiben. Die Anforderungen an unsere Branche ändern sich einfach viel zu schnell.*

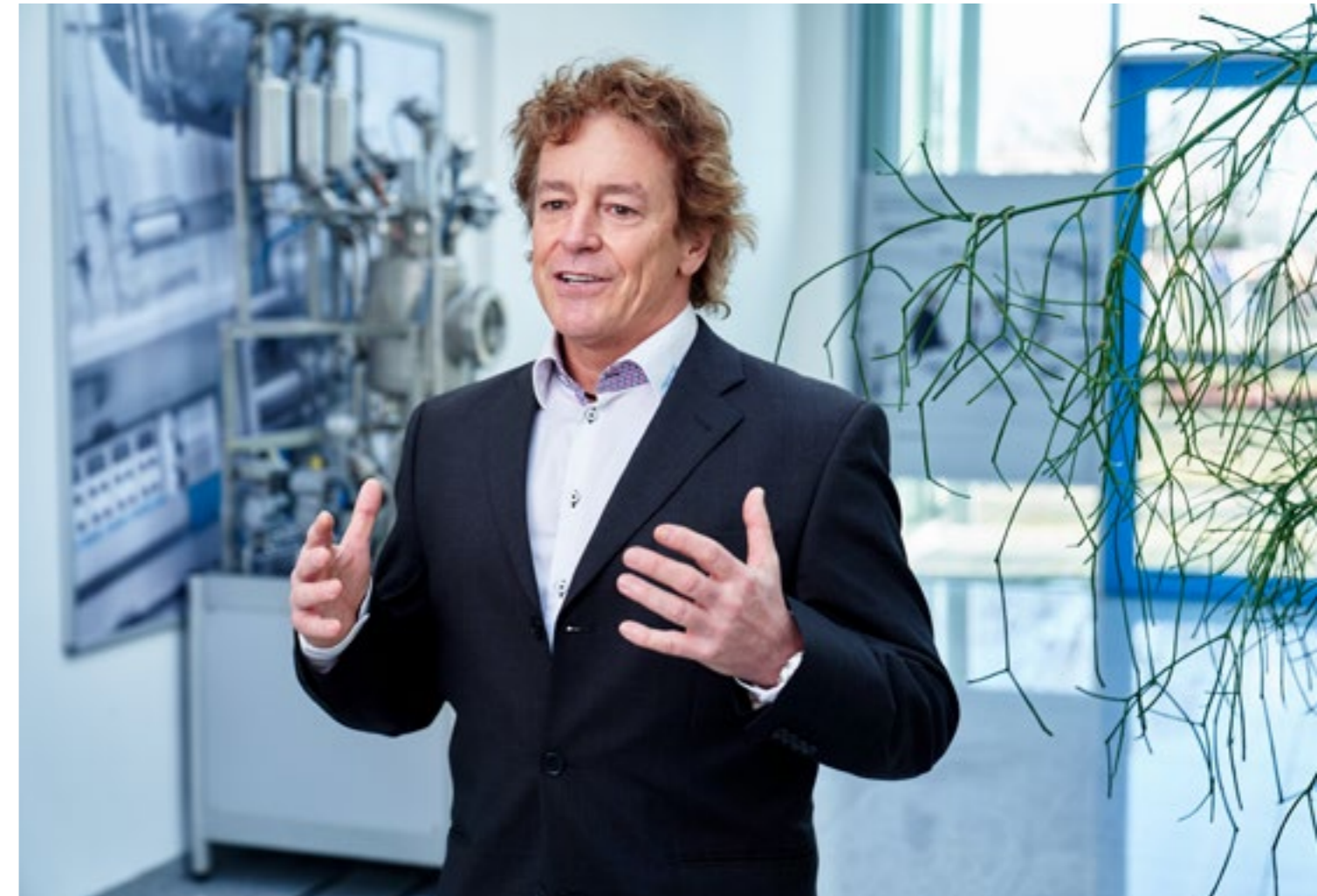
Uwe Ersing Leiter Qualitätssicherung

Festo SE & Co. KG

Einheitliches Wissen sichert Qualität weltweit

Festo setzt in der Mess- und Prüftechnik global auf Trainings von und mit ZEISS. Im baden-württembergischen Esslingen entwickelt die Festo SE & Co. KG Automatisierungstechnik, die weltweit gefragt ist. Doch nicht nur die Technologie von Festo findet sich in Fertigungsunternehmen rund um den Globus, sondern auch mit technischen aus- und Fortbildungsprogrammen werden die Mitarbeiter für die komplexen Produktionsumgebungen fit gemacht. Bei Festo weiß man also, wie Kompetenzen am besten vermittelt werden, und setzt hohe Maßstäbe bei der Entwicklung und Weiterbildung der eigenen Beschäftigten. Die weltweiten Trainingsstandards für einheitliches Messtechnik-Know-How entwickeln Festo und ZEISS seit mehr als drei Jahrzehnten gemeinsam.

» *Ich bin nicht nur stolz darauf, dass wir mit den besten Systemen in der Qualitätssicherung arbeiten, sondern auch von einem hohen und einheitlichen Schulungsstandard profitieren können.*» **András Kunt** Leiter Qualitätssicherung & EHS+Facility



Lesen Sie die komplette Erfolgsgeschichte hier: zeiss.de/messtechnik/festo

Ihr direkter Kontakt zu uns

Essingen

Carl Zeiss Industrielle Messtechnik GmbH
Willy-Messerschmitt-Straße 1
73457 Essingen

Telefon: 07361 9277-10
calibration.metrology.de@zeiss.com

Köln

Carl Zeiss QEC GmbH
Ruth-Hallensleben-Straße 6
50739 Köln

Telefon: 0221 8286-400
koeln.metrology.de@zeiss.com

Peine

Carl Zeiss QEC GmbH
Woltorfer Straße 77D
31224 Peine

Telefon: 05171 79091-0
peine.metrology.de@zeiss.com

München

Carl Zeiss QEC GmbH
Carl-Zeiss-Str. 8a
85748 Garching b. München

Telefon: 089 374 99 44-0
muenchen.metrology.de@zeiss.com

Neuburg

Carl Zeiss QEC GmbH
Ruhrstr. 5a (Industriegebiet Grünau)
86633 Neuburg an der Donau

Telefon: 089 374 99 44-0
muenchen.metrology.de@zeiss.com

Stuttgart

Carl Zeiss QEC GmbH
Felix-Wankel-Straße 6
73760 Ostfildern

Telefon: 0711 341678-60
stuttgart.metrology.de@zeiss.com

Carl Zeiss IQS Deutschland GmbH

Carl-Zeiss-Straße 22
73447 Oberkochen

Vertrieb

Telefon: +49 7364 20 6336
E-Mail: sales.metrology.de@zeiss.com

Service

Telefon: +49 7364 20 6337
E-Mail: info.metrology.de@zeiss.com

www.zeiss.de/imt

Carl Zeiss Industrial Metrology, LLC

6250 Sycamore Lane North
Maple Grove, MN 55369/USA

Phone: +1 800 327-9735
Fax: +1 763 533-0219
info.metrology.us@zeiss.com

www.zeiss.com/metrology