

CN_60_020_00271 中国印制 V/2019
根据设计和交付范围变更以及特殊技术开发而定。
在未赢漂白纸上打印。© Carl Zeiss Industrielle Messtechnik GmbH



蔡司 METROTOM 1500 高精度CT技术助力产业效益需求

卡尔蔡司(上海)管理有限公司
上海市自由贸易试验区
美约路 60 号
电话: (86)21-2082 1188
传真: (86)21-5048 1193

北京分公司
北京市海淀区北三环中路
44号F座F105室
电话: (86)10-8517 4188
传真: (86)10-6566 3319

广州分公司
广东省广州市天河区珠江东路16
号高德置地冬广场 G 座 3804 室
电话: (86)20-3719 7508
传真: (86)20-8769 0609

成都办事处
四川省成都市高新区(西区)
天河路 1 号纵横科技园 ATE
厂房一楼 5 号和 6 号
电话: (86)28-6928 3548

欢迎登陆:

蔡司中国工业质量解决方案官方网站: <http://www.zeiss.com.cn/imt>
蔡司中国工业质量解决方案网上商城: <http://cn.probes.zeiss.com>

蔡司中国工业质量解决方案

全国服务热线: 400-686-9906
全国售后服务邮箱: imthot.zc@zeiss.com



欢迎关注蔡司工业测量
解决方案微信公众号



Seeing beyond

蔡司 METROTOM 1500

第三代计算机断层成像 (CT) 系统 – 蔡司 METROTOM 1500 证明了先进可靠的 X 射线技术不再是愿景。今天，您可以使用面向未来的无损质量检测技术。



更快的扫描

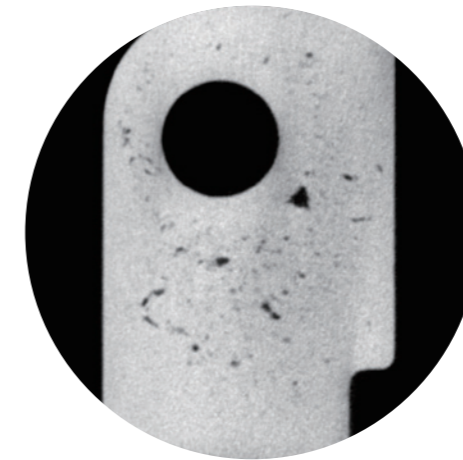
借助探测器的不同操作模式，扫描时间可减少多达 75%，同时获取与 2K 探测器相当的体素尺寸。



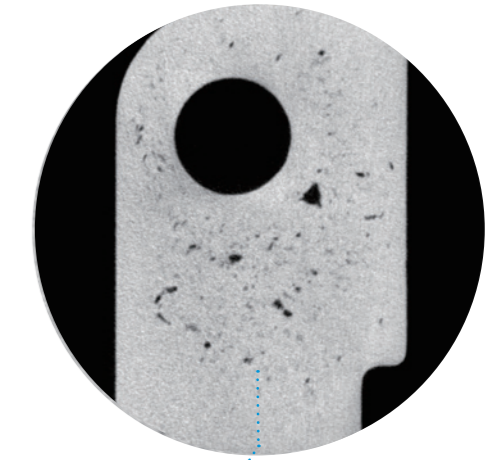
更多的洞悉

在第三代系统中，新的 3K 探测器可生成更高分辨率的 3D 体积数据集，即更多体素可检测到更小的缺陷。

2K 探测器的体素尺寸 (应用样例)
79.4 μm



3K 探测器的体素尺寸 (应用样例)
57.9 μm



由于 3K 探测器具有更高的分辨率，因此可观察到更小的细节。



更大工件的扫描

为了最大限度地利用测量实验室的空间，扩大了测量空间范围，同时减少了占用空间。占地面积 6.7m²，可测量及检测高达 870mm 的零部件-市场上系统/部件体积比的良好选择。



可靠的结果

蔡司将其在计量方面的高水平能力融入 CT 技术，实现可靠的高精准性能。在整个视场中可实现 MPE_{SD} (参考 VDI/VDE 表 1.3) – 测量结果值得您信赖。



智慧的设计

缩减后的占地面积仅为 6.7m²，服务使用门结构设计巧妙，可于测量实验室的狭小空间内灵活安装。为了方便、安全地装载大型及重型工件，操作员可从正面进入系统。

ZEISS METROTOM 1500 – FEATURES

测量范围	无图像扩展	直径 330 mm, 高度 270 mm
	启用更大垂直图像扩展	直径 330 mm, 高度 870 mm
	启用更大垂直及水平图像扩展 (可选)	直径 615 mm, 高度 800 mm
限制行程及测量范围的最大工件尺寸	优化后直径范围	直径 770 mm, 高度 1350 mm
	优化后高度范围	直径 516 mm, 高度 1500 mm
最大工件重量	单位kg	50
兼容软件 (部分)	ZEISS METROTOM OS, ZEISS CALYPSO, ZEISS PiWeb	