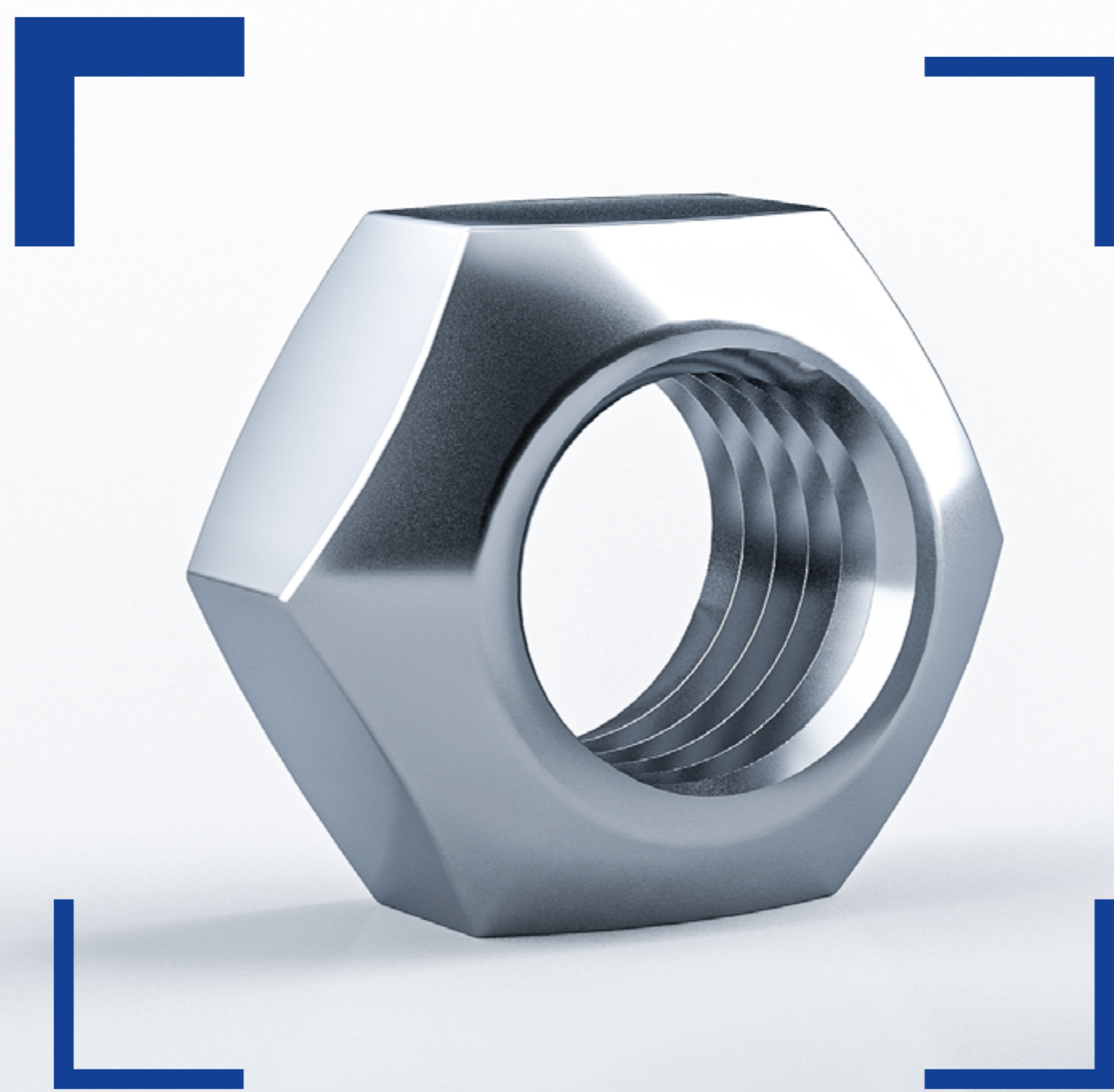


Algunas cosas están hechas la una para la otra



Accesorios originales para su máquina tridimensional ZEISS

Al minimizar la incertidumbre global de la medición, se puede entregar un número máximo de piezas buenas que están definitivamente dentro del rango de tolerancia. El uso de accesorios de baja calidad influye directa y negativamente en la incertidumbre de medición global, reduciendo así la precisión alcanzable de la MMC. Si desea el complemento perfecto para su equipo de control de calidad, confíe en los accesorios originales de ZEISS. Especialmente desarrollados y probados para los sistemas de medición de ZEISS, nuestra variada cartera optimizará sus procesos de medición y su productividad.

Elegir bien: shop.metrology.zeiss.mx



Seeing beyond



Hecho para ser preciso

Accesorios originales de ZEISS

Platos de cambio ZEISS

Sólo los platos de cambio originales de ZEISS pueden garantizar el mantenimiento de la incertidumbre de medición de la MMC y el aprovechamiento de todo su potencial. Aparte de la alta calidad, que ZEISS supervisa de cerca y de forma continua, hay más razones importantes que hablan a favor del uso de los platos de cambio originales de ZEISS: mejora de la calidad de los resultados de medición, mayor productividad y mayor estabilidad del sistema.

Medición de la incertidumbre

hasta **5x baja**
que para los platos de cambio no ZEISS

ZEISS REACH CFX

Extensiones de fibra de carbono

La influencia global de la extensión en la incertidumbre de la medición viene determinada principalmente por tres factores: el peso, la expansión térmica y la rigidez estática. En ZEISS solo se utiliza fibra de carbono de alta calidad que proporciona los mejores resultados posibles para los tres factores.

Medición de la incertidumbre

hasta **3x baja**
que para las extensiones no ZEISS

ZEISS Palpadores

La calidad de los palpadores viene determinada por la mayor rigidez posible del palpador, la precisión geométrica del elemento del palpador y la máxima redondez de la esfera del palpador de medición. Los estrictos controles de proceso de ZEISS en la fabricación garantizan una calidad de los palpadores del más alto nivel. Gracias a las últimas tecnologías de producción, nuestros palpadores son especialmente precisos, estables y duraderos.

Medición de la incertidumbre

hasta **3x baja**
que para los palpadores no ZEISS

Hecho para ser barato

Accesorios de metrología de baja calidad

Platos de cambio no ZEISS

El plato de cambio es una pieza fundamental en la configuración de la medición, ya que conecta el sistema de palpadores con el sensor de palpado. Los materiales de baja calidad y la escasa calidad en su fabricación provocan una transmisión de datos inestable o incorrecta. Además, los platos de cambio que no son de ZEISS no están equipadas con un chip de identificación que permite evitar errores de funcionamiento y mediciones incorrectas.

Extensión no ZEISS

El uso de materiales inadecuados, como el titanio o el aluminio, tiene un impacto negativo en los tres factores que determinan la influencia de la extensión en la incertidumbre de medición. Esto cuenta incluso para los tubos de fibra de carbono ordinarios que no se fabrican para aplicaciones de metrología.

Palpadores no ZEISS

Los palpadores de baja calidad con un diseño defectuoso de las conexiones y las desviaciones de forma de la punta del palpador -debido a la baja calidad del material o a las conexiones con clavijas entre el eje y la punta de la bola- tienen una influencia significativa en la precisión de la medición. Esto da lugar a errores de medición y, por tanto, a un aumento de las tasas de rechazos. La vida útil de los palpadores también se reduce notablemente si los procesos de fabricación no son los más modernos.



Los Accesorios Originales de ZEISS le permiten suministrar de forma fiable productos de alta calidad minimizando la incertidumbre de medición (IM) para cada punto de medición individual.

No deje que los accesorios rebajen la precisión de su MMC.
Obtenga los accesorios originales de ZEISS - hechos para su MMC.

Al minimizar la incertidumbre de medición global, se puede entregar un número máximo de piezas buenas que están definitivamente dentro del rango de tolerancia. El uso de accesorios de baja calidad influye directa y negativamente en la incertidumbre de medición global, reduciendo así la precisión alcanzable de la MMC. Si desea el complemento perfecto para su equipo de control de calidad, confíe en los accesorios originales de ZEISS. Especialmente desarrollados y probados para los sistemas de medición de ZEISS, nuestro variado catálogo optimizará sus procesos de medición y su productividad.

shop.metrology.zeiss.mx



Seeing beyond