



ZEISS METROTOM 1500

Wenn präzise CT-Technologie auf industrielle Performance trifft

zeiss.com



Seeing beyond

ZEISS METROTOM 1500

Die dritte Generation des Computertomographen (CT) ZEISS METROTOM 1500 liefert den besten Beweis, dass zuverlässige Röntgentechnologie keine Zukunftsmusik mehr ist. Fortschrittliche zerstörungsfreie Qualitätssicherung ist für Sie schon jetzt zum Greifen nah.



SCHNELLER SCANNEN

Die Scanzeit kann durch verschiedene Betriebsmodi des Detektors um bis zu 75% reduziert werden, wobei eine vergleichbare Voxelgröße wie mit einem 2k-Detektor erreicht wird.



VERLÄSSLICHE MESSERGEBNISSE

Dank der hohen Kompetenz von ZEISS in der Messtechnik, die auch in der CT-Technologie Anwendung findet, können Sie sich auf eine hohe Messgenauigkeit verlassen. Ein MPESD von $4,5 + L/50 \mu\text{m}$ gemäß VDI/VDE 2630 Blatt 1.3 ist im gesamten Field-of-View garantiert – für Messergebnisse, denen Sie vertrauen können.



SMARTES DESIGN

Der geringe Aufstellfläche von nur $6,7 \text{ m}^2$ und die durchdachte Konstruktion der Servicetür ermöglichen eine flexible Installation auf kleinstem Raum in Ihrem Messlabor. Für die komfortable und sichere Beladung großer und schwerer Teile kann der Bediener das Gerät über die Vorderseite betreten.

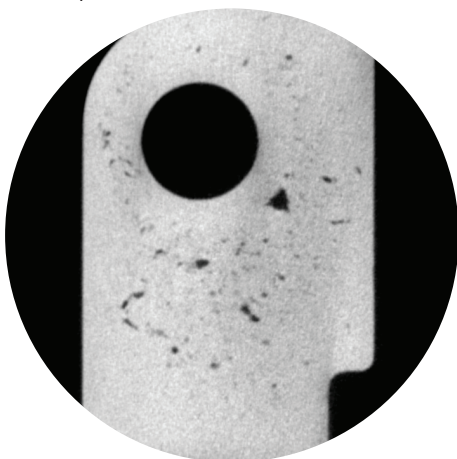


MEHR SEHEN

In der dritten Generation liefert ein neuer 3k-Detektor 3D-Volumendatensätze mit höherer Auflösung, d.h. mehr Voxel, die die Erkennung kleinerer Defekte ermöglichen.

VOXEL GRÖßE 2K DETEKTOR

79,4 µm

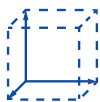


VOXEL GRÖßE 3K DETEKTOR

57,9 µm



Kleinere Details werden nun durch eine höhere Auflösung des 3k Detektors sichtbar.



GRÖßERE BAUTEILE SCANNEN

Um das Beste aus Ihrem Platz in Ihrem Messlabor herauszuholen, wurde das Messvolumen erweitert und gleichzeitig die Aufstellfläche reduziert. Messen und prüfen Sie Bauteile mit einer Höhe von bis zu 870 mm auf 6,7 m² – das beste System-/Bauteilvolumen-Verhältnis, das es auf dem Markt gibt.

ZEISS METROTOM 1500 – EIGENSCHAFTEN

Messbereich	Im Bild	Ø 330 mm, h 270 mm
	Mit max. vertikaler Bildfelderweiterung	Ø 330 mm, h, 870 mm
	Mit vertikaler & horizontaler Bildfelderweiterung (optional)	Ø 615 mm, h 800 mm
Max. Werkstückgrößen unter Berücksichtigung der Beschränkung von Verfah- & Aufnahmemöglichkeit	Optimiert auf max. Durchmesser	Ø 770 mm, h 1350 mm
	Optimiert auf max. Höhe	Ø 516 mm, h 1500 mm
Max. Werkstücksmasse	In kg	50
Kompatible Software	ZEISS METROTOM OS, ZEISS INSPECT X-Ray, ZEISS PiWeb	

Carl Zeiss
Industrielle Messtechnik GmbH
73446 Oberkochen/Germany
Sales: +49 7364/20-6336
Service: +49 7364/20-6337
Fax: +49 7364/20-3870
Email: info.metrology.de@zeiss.com
Internet: www.zeiss.com/imt