

Maximizamos a satisfação do paciente pela associação de tecnologias de ponta.



ZEISS AT ELANA 841P

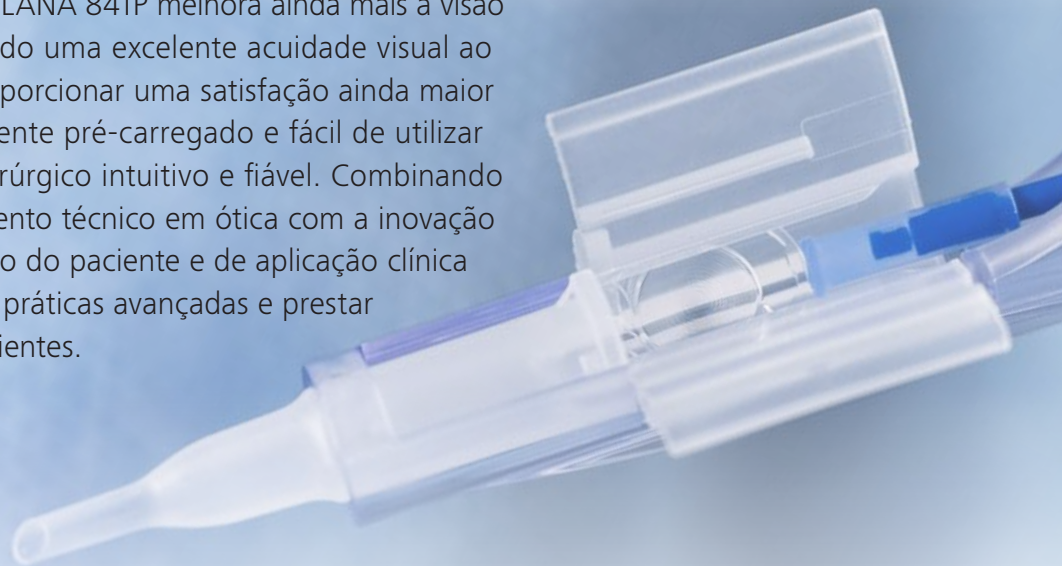


zeiss.com/pt/elana



Seeing beyond

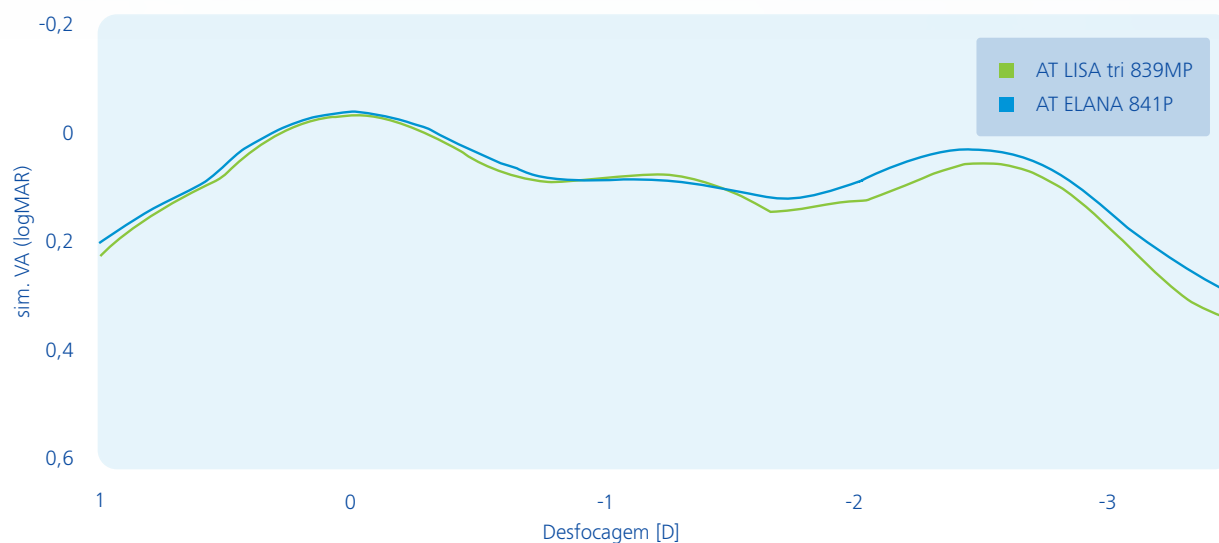
Descubra a nova LIO trifocal da ZEISS – agora numa plataforma C-loop hidrofóbica. Com base no comprovado desenho ótico trifocal da ZEISS AT LISA tri, a AT ELANA® 841P da ZEISS oferece uma visão excelente em todas as distâncias. A ZEISS AT ELANA 841P melhora ainda mais a visão de perto a intermédia, mantendo uma excelente acuidade visual ao longe, e foi concebida para proporcionar uma satisfação ainda maior ao paciente.¹ O sistema totalmente pré-carregado e fácil de utilizar possibilita um procedimento cirúrgico intuitivo e fiável. Combinando mais de 175 anos de conhecimento técnico em ótica com a inovação digital, as ferramentas de gestão do paciente e de aplicação clínica da ZEISS permitem desenvolver práticas avançadas e prestar cuidados de excelência aos pacientes.



O melhor da tecnologia trifocal da ZEISS.

Corrija a visão de perto a intermédia sem comprometer a visão ao longe.

Com uma estrutura difrativa aperfeiçoada, a ZEISS AT ELANA 841P oferece uma maior eficiência na transmissão da luz que, juntamente com uma maior alocação da luz para a visão de perto, pode proporcionar uma visão de perto a intermédia melhorada sem comprometer a acuidade visual ao longe.¹



Dados não publicados em ficheiro. Acuidade visual simulada, com base em medições MTF de referência ótica. Tamanho da pupila: 3 mm. Modelo de córnea neutra a aberrações (ISO 1).

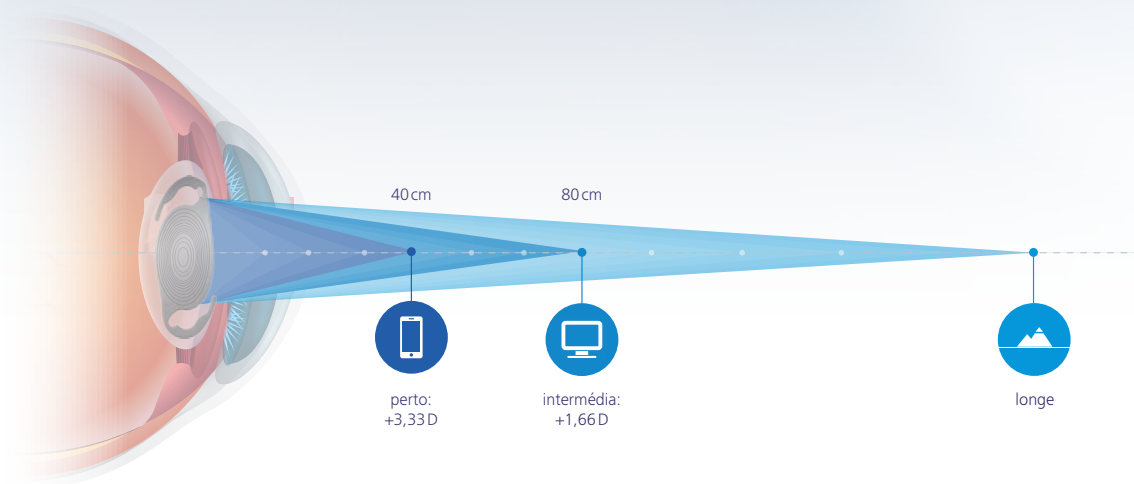
¹ Em comparação com a ZEISS AT LISA tri 839 em condições fotópicas em ensaios em banco óticos e implantações virtuais.



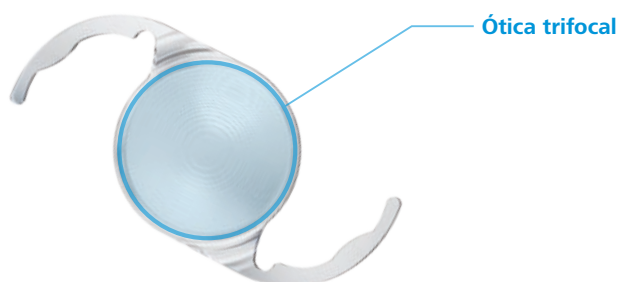
Com base no desenho ótico comprovado da ZEISS AT LISA tri.

Com base no desenho ótico da ZEISS AT LISA tri trifocal, uma LIO clinicamente comprovada com mais de 170 publicações especializadas, a ZEISS AT ELANA 841P foi concebida para proporcionar um excelente desempenho clínico e uma excecional satisfação aos pacientes:

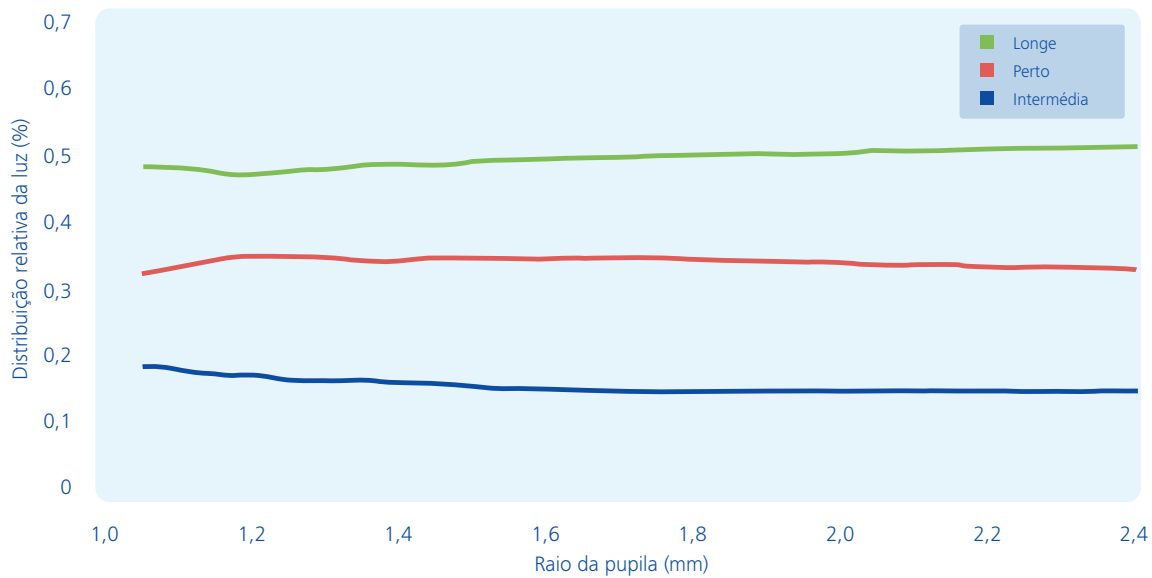
1 | Planos de foco a 40 cm e 80 cm



2 | Desenho trifocal independente da pupila

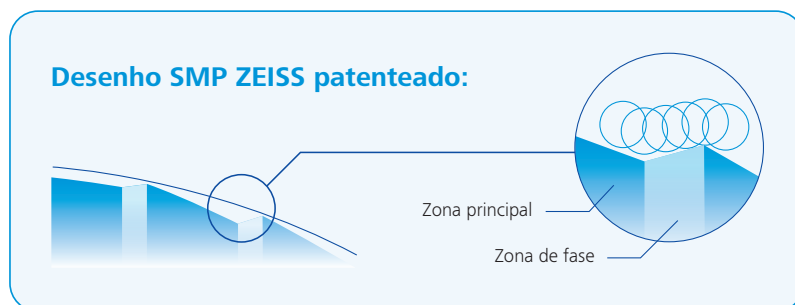


3 | Distribuição da intensidade dominante ao longe



Dados não publicados em ficheiro. Distribuição da intensidade da luz policromática vs. raio da pupila

4 | A tecnologia ZEISS Smooth Micro Phase (SMP) reduz os ângulos acentuados para melhorar a qualidade da imagem ótica e minimizar a dispersão da luz.



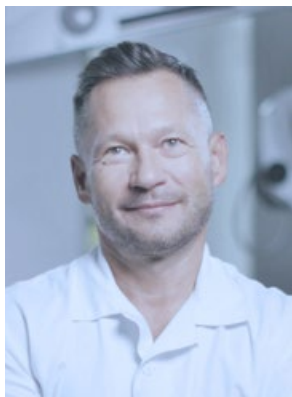
Desenho neutro em aberração esférica.

As LIO neutras em aberração esférica são concebidas para não apresentar imprecisões óticas causadas pela refração da luz. O resultado é uma menor sensibilidade à descentração, inclinação e nenhuma interferência com as aberrações de alta ordem da córnea (HOA).

Material sem microvacúolos («glistening»)², estabilidade e borda anti-PCO.

Excelente qualidade de imagem e nitidez com um material sem microvacúolos («glistening»)². A extremidade anti-PCO reduz a opacificação da cápsula posterior, diminuindo os esforços pós-cirúrgicos e aumentando a satisfação do paciente.

O biomaterial e o desenho da lente da ZEISS AT ELANA 841P baseiam-se na ZEISS CT LUCIA 621P, uma LIO monofocal C-loop hidrofóbica comprovada. Com uma junção ótica e háptica especialmente concebida, a háptica em C-loop com abóbada escalonada permite uma centração facilitada e maximiza o contacto capsular direto. Isto assegura uma posição axial consistente e estável da LIO no saco capsular.



“Todos os meus pacientes implantados com a AT ELANA ficaram muito satisfeitos com a acuidade visual não corrigida nas três distâncias. O injetor totalmente pré-carregado é muito suave e a AT ELANA ajusta-se através de uma incisão de 2,2 mm. O desdobramento controlado desta nova LIO trifocal C-loop hidrofóbica e a estabilidade no saco capsular são excelentes. Estou muito entusiasmado com esta novidade no portefólio de LIO da ZEISS.”

– Dr. Peter Mojžiš, Ph.D., FEBO, Professor Assistente,
Third Faculty, Charles University, Praga

2] Grau 1 (vestígios) ou superior em 85 % dos pacientes até 12 meses, inclusive, de acordo com a escala Christiansen e com base nos resultados de ensaios clínicos internos e nos dados clínicos publicados para a CT LUCIA 621P



A plataforma C-loop hidrofóbica preferida, totalmente pré-carregada.

Pronta para ser adotada na sua clínica.

A ótica trifocal da ZEISS está agora, pela primeira vez, disponível numa plataforma C-loop hidrofóbica. A ZEISS AT ELANA 841P está totalmente pré-carregada, sendo uma solução ideal para a integração fácil no bloco operatório.

Injetor totalmente pré-carregado e fácil de utilizar.

O injetor BLUESERT™ totalmente pré-carregado é fácil de integrar no seu fluxo de trabalho cirúrgico, é simples de utilizar e foi concebido para uma implantação intuitiva e fiável.



Injeção consistente e controlada com um comportamento de desdobramento suave da LIO.

O revestimento de heparina³ permite um desdobramento suave da LIO.



3] Fragmento de heparina utilizado no revestimento de superfície da LIO sem qualquer ação farmacológica, imunológica ou metabólica.



Apoio de excelência para si e para os seus pacientes.

Para complementar o nosso produto, oferecemos ferramentas de apoio para a aplicação clínica⁴ e materiais úteis de comunicação com os pacientes.⁵

⁴ A assistência e os produtos estão sujeitos a disponibilidade.

⁵ Os produtos não estão disponíveis em todos os países.

Ferramentas de comunicação com o paciente.

A nossa grande variedade de ferramentas de comunicação com o paciente, «offline» e «online», permite atrair e educar os pacientes sobre as opções de LIO disponíveis, apoiando os médicos na seleção da LIO correta para cada paciente e na gestão das expectativas deste.



Ferramentas e recursos de aplicação clínica.

Entre as ferramentas e os recursos de apoio à aplicação clínica, o IOL Power Calculation Service (um serviço especializado realizado por optometristas) visa ajudar os médicos na seleção de lentes intraoculares através do cálculo da potência da LIO e da refração residual prevista, mesmo em condições do paciente extremas. Além disso, no Portal do cliente MyZEISS e na aplicação ZEISS Surgery Optimizer pode encontrar informações sobre os produtos e materiais de formação.⁴



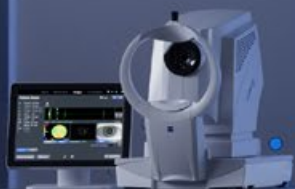
Quer saber mais? Visite zeiss.com/pt/elana

⁴ A assistência e os produtos estão sujeitos a disponibilidade.

ZEISS Premium Cataract Workflow

Potencie o seu sucesso
clínico e comercial com a
nossa tecnologia de ponta

Avaliação e
Educação



Planeamento



Tratamento

Seguimento



CE 0297

AT ELANA 841P



Carl Zeiss Meditec AG

Goeschwitzer Strasse 51–52

07745 Jena

Alemanha

www.zeiss.com/pt/elana

www.zeiss.com/med/contacts

pt-005_32_010_016111 CZ-III/2024 Edição internacional: disponível apenas em países selecionados.

O conteúdo desta brochura pode diferir do estado atual de aprovação do produto ou serviço em oferta no seu país. Para obter mais informações, entre em contacto com os nossos representantes regionais. Sujeito a alterações ao nível do design e do âmbito de entrega e como resultado do contínuo aperfeiçoamento técnico. AT ELANA e BLUESERT são marcas comerciais ou marcas registadas da Carl Zeiss Meditec AG ou de outras empresas do Grupo ZEISS na Alemanha e/ou noutros países.
© Carl Zeiss Meditec AG, 2024. Todos os direitos reservados.