

# Tecnologia all'avanguardia per pazienti sempre soddisfatti



**ZEISS AT ELANA 841P**

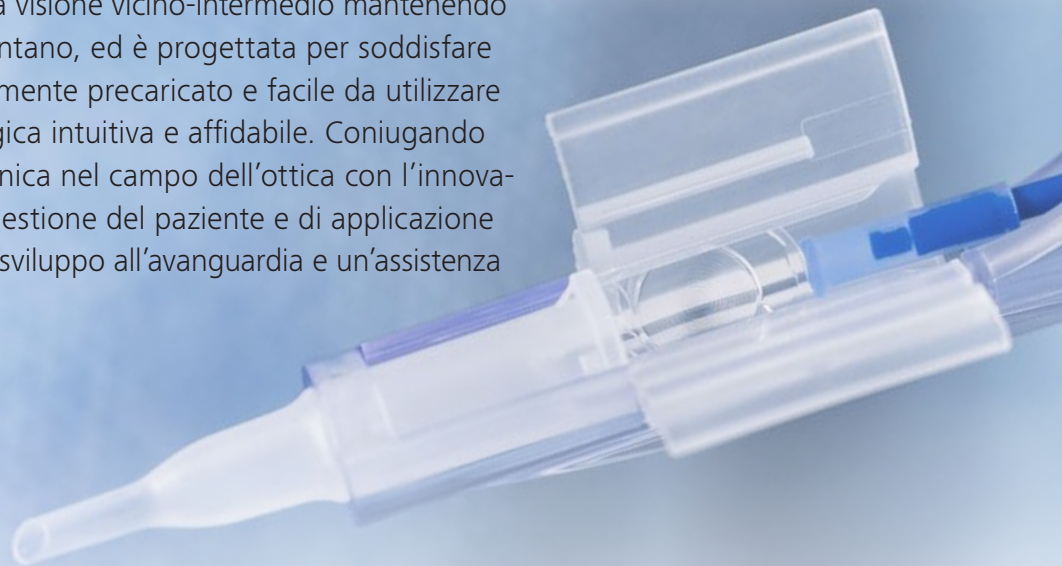


[zeiss.com/it/elana](https://zeiss.com/it/elana)



Seeing beyond

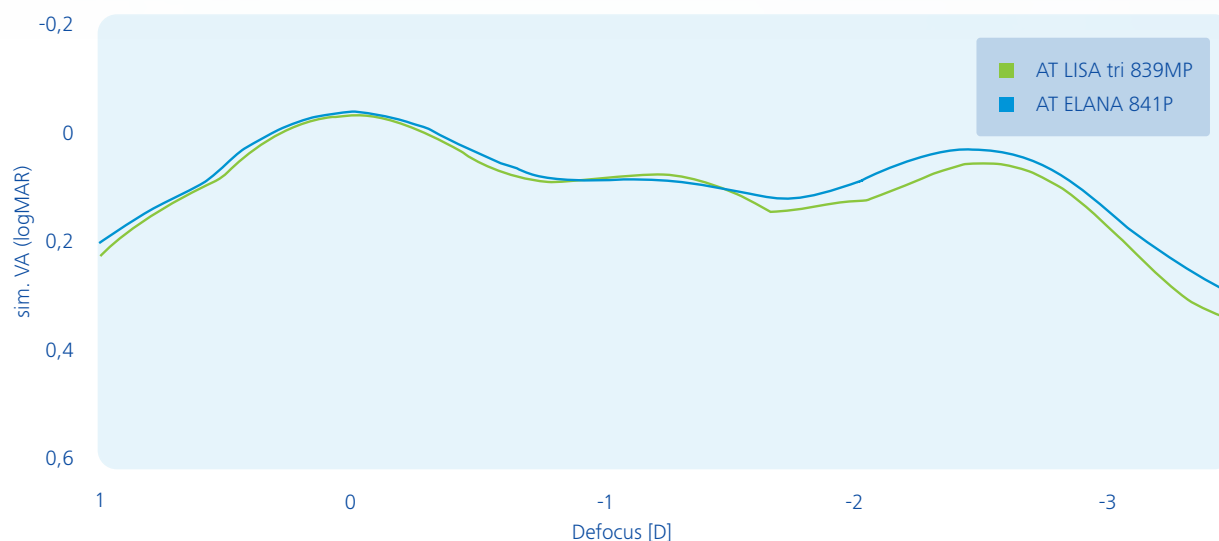
Scopri la nuova IOL trifocale di ZEISS - ora su piattaforma idrofoba C-loop. Basata sul collaudato design ottico trifocale di ZEISS AT LISA tri, AT ELANA® 841P di ZEISS offre una visione eccellente a tutte le distanze. ZEISS AT ELANA 841P migliora la visione vicino-intermedio mantenendo un'eccellente acuità visiva da lontano, ed è progettata per soddisfare il paziente.<sup>1</sup> Il sistema completamente precaricato e facile da utilizzare consente una procedura chirurgica intuitiva e affidabile. Coniugando oltre 175 anni di esperienza tecnica nel campo dell'ottica con l'innovazione digitale, gli strumenti di gestione del paziente e di applicazione clinica di ZEISS consentono uno sviluppo all'avanguardia e un'assistenza ai pazienti di alto livello.



## Il meglio della tecnologia trifocale ZEISS.

Migliora la visione vicino-intermedio senza compromettere la visione da lontano.

Con una struttura diffrattiva migliorata, ZEISS AT ELANA 841P offre una maggiore efficienza di trasmissione e una maggiore allocazione della luce per la visione da vicino, questo comporta una migliore visione vicino-intermedio senza compromettere l'acuità visiva da lontano.<sup>1</sup>



*Dati non pubblicati in archivio. Acuità visiva simulata, basata sulle misurazioni MTF del banco ottico. Dimensione pupilla: 3 mm. Modello di cornea senza correzione dell'aberrazione (ISO 1).*

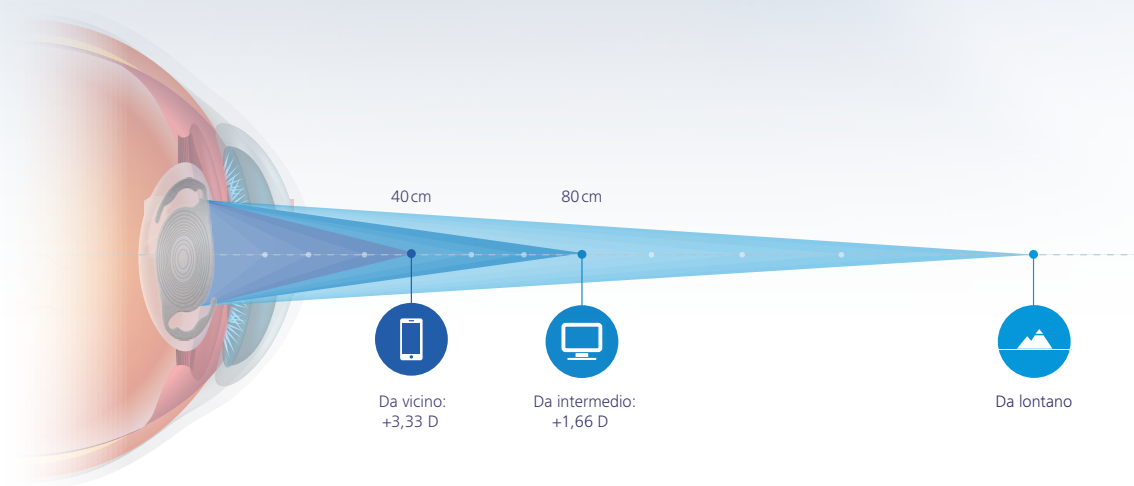
<sup>1</sup> Rispetto a ZEISS AT LISA tri 839, in condizioni fotopiche in test ottici al banco e in impianti virtuali.



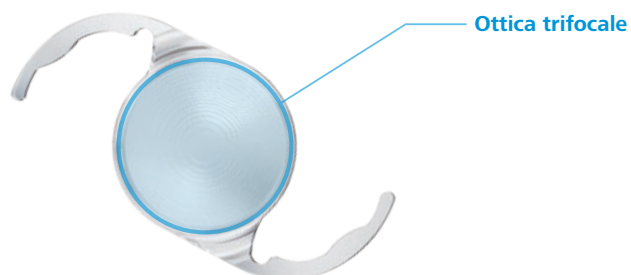
## Basata sul collaudato design ottico ZEISS AT LISA tri.

Basata sul design ottico della trifocale ZEISS AT LISA tri, una IOL clinicamente testata con oltre 170 pubblicazioni peer-reviewed, ZEISS AT ELANA 841P è stata progettata per fornire eccellenti prestazioni cliniche e un'eccezionale soddisfazione del paziente:

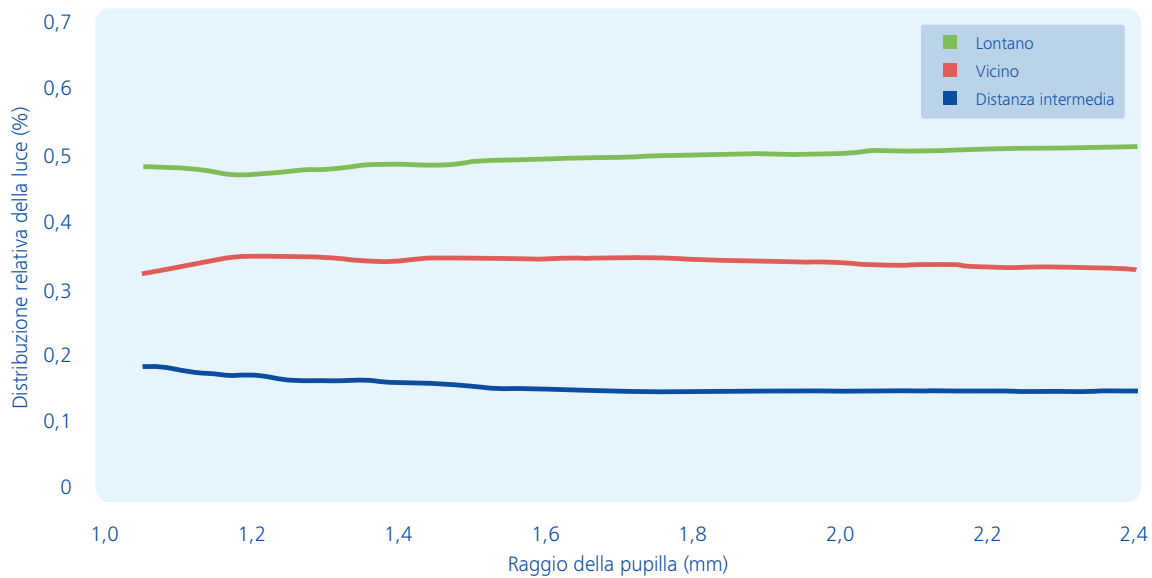
### 1 | Piani di messa a fuoco a 40 cm e 80 cm



### 2 | Design trifocale indipendente dalla pupilla

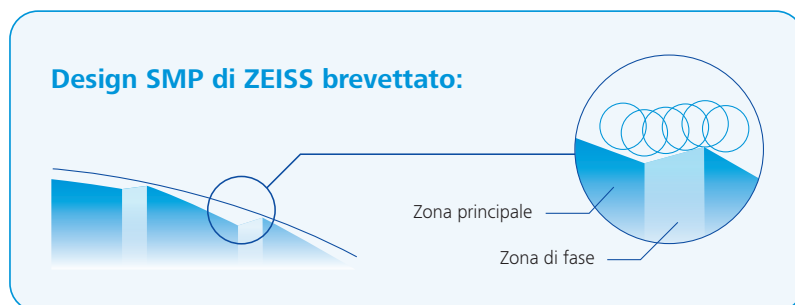
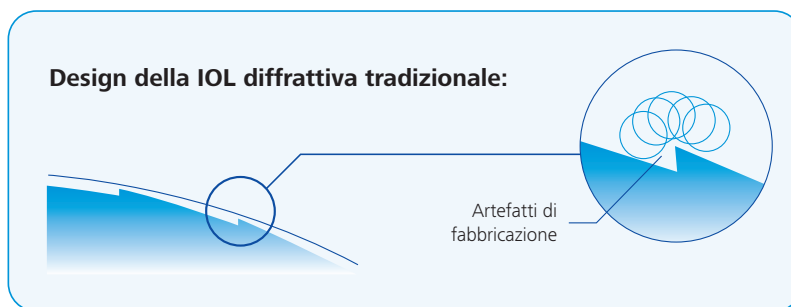


### 3 | Distribuzione dell'intensità dominante a distanza



Dati non pubblicati in archivio. Distribuzione dell'intensità della luce policromatica rispetto al raggio della pupilla

### 4 | La tecnologia ZEISS Smooth Micro Phase (SMP) riduce gli angoli acuti per una migliore qualità ottica dell'immagine e una dispersione della luce ridotta al minimo.





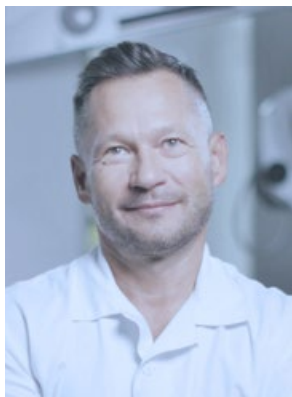
## Design senza correzione dell'aberrazione sferica.

Le IOL senza correzione dell'aberrazione sferica sono progettate per essere prive delle imprecisioni ottiche causate dalla refrazione della luce. Il risultato è una minore sensibilità al decentramento e all'inclinazione e nessuna interferenza con le aberrazioni corneali di alto ordine (HOA).

## Materiale glistening free<sup>2</sup>, stabilità e bordo anti-PCO.

Qualità dell'immagine e nitidezza eccellenti grazie al materiale glistening free<sup>2</sup>. Il bordo anti-PCO riduce l'opacizzazione della capsula posteriore, riducendo gli interventi post-operatori e aumentando la soddisfazione del paziente.

Il biomateriale e il design della lente di ZEISS AT ELANA 841P si basano su ZEISS CT LUCIA 621P, una collaudata IOL monofocale idrofoba C-loop. Con una giunzione ottica-aptica appositamente progettata, l'aptica C-loop arcuata consente un facile centraggio e massimizza il contatto diretto con la capsula. Questo assicura una posizione assiale della IOL costante e stabile nel sacco capsulare.



*“Tutti i miei pazienti che hanno impiantato AT ELANA si sono dichiarati molto soddisfatti dell'acuità visiva non corretta in tutte e tre le distanze. L'iniettore completamente precaricato è molto scorrevole e AT ELANA passa attraverso un'incisione di 2,2 mm. Il dispiegamento controllato di questa nuova IOL trifocale idrofoba C-loop e la stabilità nel sacco capsulare sono eccellenti. Sono davvero entusiasta di questa nuova aggiunta alla gamma di IOL di ZEISS”.*

- Dr. Peter Mojžiš, Ph.D., FEBO, Professore assistente,  
Charles University, Praga

2] Grado 1 (tracce) o superiore per l'85% dei pazienti fino a 12 mesi inclusi, secondo la scala Christiansen e sulla base dei risultati di studi clinici interni e dei dati clinici pubblicati per CT LUCIA 621P



## Ottima piattaforma idrofoba C-loop, completamente precaricata.

Sceglila subito per la tua clinica.

Le ottiche trifocali ZEISS sono ora disponibili per la prima volta su una piattaforma idrofoba C-loop. ZEISS AT ELANA 841P è completamente precaricata e offre una soluzione ideale per un facile utilizzo in sala operatoria.

### **Iniettore completamente precaricato di facile utilizzo.**

L'iniettore BLUESERT™ completamente precaricato è facile da integrare nel flusso di lavoro operatorio, semplice da usare e progettato per un impianto intuitivo e affidabile.



### **Iniezione costante e controllata con dispiegamento regolare della IOL.**

Il rivestimento in eparina<sup>3</sup> favorisce un dispiegamento regolare della IOL.



<sup>3</sup>] Frammento di eparina utilizzato nel rivestimento della superficie della IOL, privo di azione farmacologica, immunologica o metabolica.





## **Supporto esclusivo per te e per i tuoi pazienti.**

Per integrare il nostro prodotto, offriamo strumenti di supporto all'applicazione clinica<sup>4</sup> e utili materiali di comunicazione con il paziente.<sup>5</sup>

<sup>4</sup> L'assistenza e i prodotti sono soggetti a disponibilità.

<sup>5</sup> I prodotti non sono disponibili in tutti i mercati.



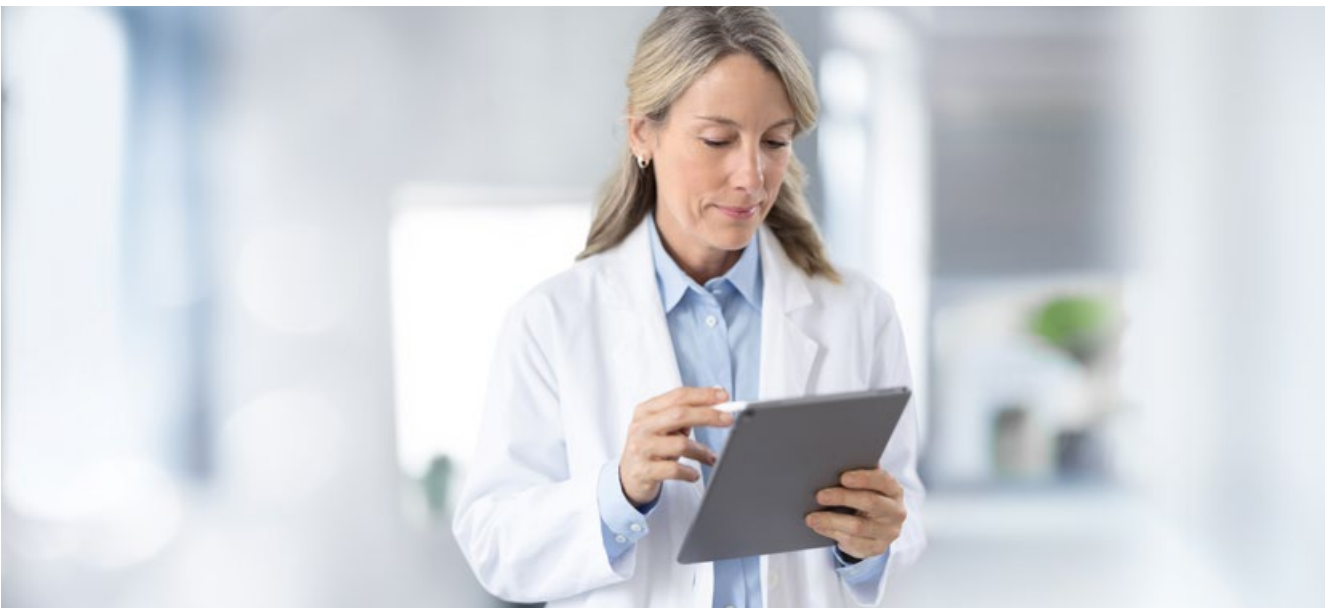
## Strumenti di comunicazione con il paziente.

La nostra vasta gamma di strumenti di comunicazione con il paziente, offline e online, contribuisce ad attirare e informare i pazienti sulle opzioni di IOL disponibili, a supportare i medici nella scelta della IOL giusta per ogni paziente e a gestire le loro aspettative.



## Strumenti e risorse per l'applicazione clinica.

Tra gli strumenti e le risorse di supporto alle applicazioni cliniche, il servizio ZEISS IOL Power Calculation Service, un servizio qualificato eseguito da optometristi, ha lo scopo di supportare i medici nella scelta delle lenti intraoculari attraverso il calcolo del potere della IOL e della refrazione residua prevista anche per i pazienti che presentano condizioni estreme. Inoltre, sul portale MyZEISS e sull'applicazione ZEISS Surgery Optimizer è possibile trovare informazioni sui prodotti e su materiale divulgativo.<sup>4</sup>



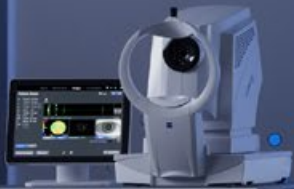
Vuoi saperne di più? Visita [zeiss.com/it/elana](https://zeiss.com/it/elana)

<sup>4</sup> L'assistenza e i prodotti sono soggetti a disponibilità.

# ZEISS Premium Cataract Workflow

Migliora il tuo successo  
clinico e commerciale con  
tecnologie all'avanguardia

Visita e  
consultazione



Pianificazione



Trattamento

Controllo



CE 0297

AT ELANA 841P



**Carl Zeiss Meditec AG**

Goeschwitzer Strasse 51–52

07745 Jena

Germania

[www.zeiss.com/it/elana](http://www.zeiss.com/it/elana)

[www.zeiss.com/med/contacts](http://www.zeiss.com/med/contacts)

**it-005\_32\_010\_016111** CZ-III/2024 Edizione internazionale: esclusivamente per la vendita nei paesi selezionati.  
Il contenuto della brochure può differire dall'attuale stato di omologazione del prodotto o del servizio nel proprio paese. Contattare il rappresentante locale per ulteriori informazioni.  
Riserva di modifiche nell'esecuzione e nel volume della fornitura nell'ambito dell'ulteriore sviluppo tecnico. AT ELANA e BLUESERT sono marchi o marchi registrati di Carl Zeiss Meditec AG o di altre aziende del Gruppo ZEISS in Germania e/o in altri paesi.  
© Carl Zeiss Meditec AG, 2024. Tutti i diritti riservati.