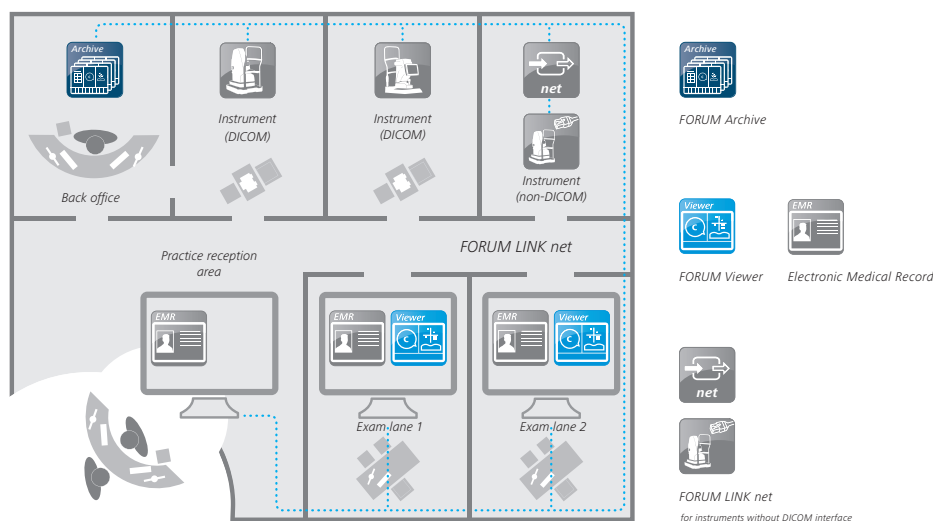


ZEISS FORUM LINK net

Version 2.0

Connexion d'instruments non-DICOM
pour gérer efficacement le flux des données – facile et rapide



Votre défi

De plus en plus de cabinets d'ophtalmologie se convertissent à la gestion de données numériques. Avoir accès à une collection de données d'examen de tous les instruments à un seul endroit peut augmenter considérablement l'efficacité du flux de travail. Or, l'intégration et la documentation de données issues de nombreux instruments de diagnostic non conformes à la norme DICOM restent très laborieuses. Jusqu'à maintenant.

Notre solution FORUM

Grâce au ZEISS FORUM LINK net, les instruments ZEISS ainsi que d'autres fabricants qui n'ont pas d'interface DICOM peuvent s'intégrer parfaitement au flux de travail amélioré de gestion des données de ZEISS FORUM.

Cette application sert ainsi à transférer et à attribuer des images ou des rapports provenant d'instruments sans interface DICOM au dossier de patient correct, géré dans le système ZEISS FORUM, où ils sont stockés sous la forme de fichiers DICOM. De plus, il n'est pas nécessaire de saisir les données démographiques patient. Au lieu de cela, elles peuvent être sélectionnées à partir de listes de travail créées dans ZEISS FORUM.



ZEISS FORUM LINK net

Principaux atouts

Plus convivial :

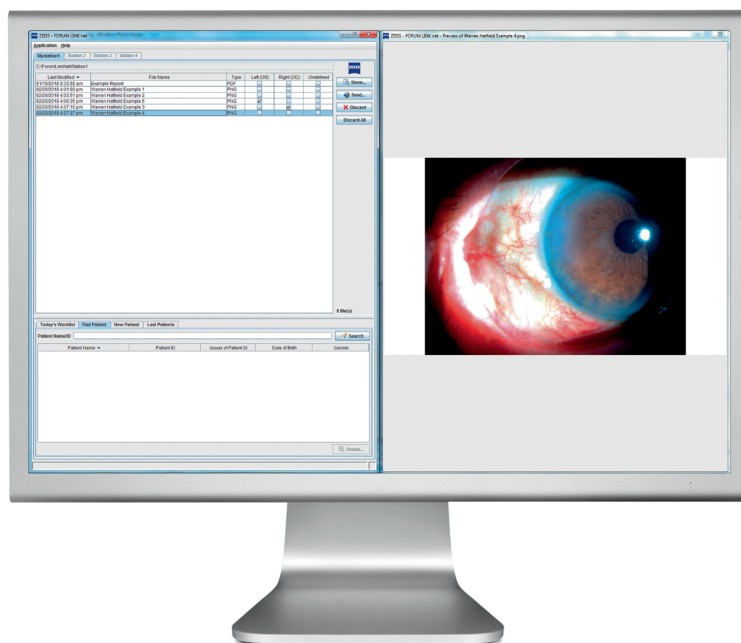
- Rotation facile de PDFs (90° et 180°)
- Affichage et traitement des images dans tous les formats d'image courants (jpg, png, tif, gif, bmp)
- Nouvelle interface utilisateur
- Possibilité d'éditer des paramètres supplémentaires (tels que la date et heure d'acquisition, le numéro d'accès)

Flux de travail plus efficace grâce à :

- Possibilité de sélectionner la latéralité individuellement par image ou série
- Option permettant de déclencher la fin de la série manuellement et d'envoyer les images à tout moment
- Le nouveau paramètre de recherche «dernier patient» permet une recherche rapide du patient et économise du temps
- Connexion facile de ZEISS FORUM LINK net à ZEISS FORUM via AutoConnect

Exigences minimales requises du système ZEISS FORUM LINK net*

ZEISS FORUM LINK net 2.0	
Processeur	Intel Pentium, 1,8 GHz (ou supérieur)
Mémoire vive	1 GB min.
Système d'exploitation	Windows 7 SP1 (32 bits ou 64 bits), 8.1, 10, Windows Server 2008 R2 SP1, 2012, 2012 R2
Écran	Super VGA 800 x 600 pixels ou plus
Matériel (hardware) additionnel	Clavier et souris
Exigences figurant sur le côté de l'instrument	Connexion au réseau



ZEISS FORUM LINK net convertit les données issues d'instruments non-DICOM dans un format compatible avec DICOM.