

# Optimisez votre flux de travail lié au glaucome avec le SLT ZEISS



**ZEISS VISULAS green**



[www.zeiss.com/visulasgreen](http://www.zeiss.com/visulasgreen)

Seeing beyond

## Une expérience de traitement performante intégrée au ZEISS Glaucoma Workflow

Intégrez à votre flux de travail dans le glaucome l'application ZEISS Selective Laser Trabeculoplasty (SLT) associée au laser thérapeutique VISULAS® green de ZEISS<sup>1</sup>. Basée sur le principe de la photothermolyse sélective, la thérapie SLT ZEISS est sûre et efficace et permet de faire baisser la pression intraoculaire dans le cadre d'un traitement du glaucome primitif à angle ouvert. L'utilisation intuitive du laser ZEISS VISULAS green et la qualité d'image supérieure des lampes à fente laser ZEISS garantissent une procédure rapide et confortable pour vous, comme pour vos patients.

✓ **Intégration dans  
le flux de travail et  
documentation digitale**

✓ **Traitement sûr et  
efficace du glaucome  
primitif à angle ouvert**

✓ **Utilisation confortable  
et intuitive**



## Intégration dans le flux de travail et documentation digitale pour des évaluations préopératoire et postopératoire optimisées

L'intégration de ZEISS VISULAS green et SLT dans ZEISS Glaucoma Workflow offre un niveau supérieur de flexibilité et d'efficacité, du début à la fin. Réexaminez les données de votre patient avant le traitement, réalisez un SLT et enfin, si vous le souhaitez, consultez à nouveau à la suite du traitement toutes les informations dans une seule et même application grâce à la solution connectée de gestion des données FORUM® de ZEISS<sup>2</sup>.

Vos données de diagnostic et vos rapports de traitement au laser s'affichent côte à côte pour une évaluation préopératoire et postopératoire optimisée, directement sur votre poste de travail VISULAS ou depuis tout autre poste de travail dans votre établissement. Vous pouvez également enregistrer des images et des vidéos avec le système de caméra disponible en option, puis les ajouter au dossier du patient. Grâce à notre solution de gestion des données entièrement intégrée, découvrez la documentation de traitement sans papier et augmentez l'efficacité de votre flux de travail.



Scannez le code QR et découvrez  
ZEISS Glaucoma Workflow.

*Examinez les données de diagnostic  
d'un patient et les rapports de  
conclusion d'un traitement au laser  
directement sur votre poste de  
travail VISULAS.*

<sup>1</sup> Combiné à la lampe à fente pour laser ZEISS LSL green confort.

<sup>2</sup> La connexion à ZEISS FORUM nécessite une licence disponible en option.

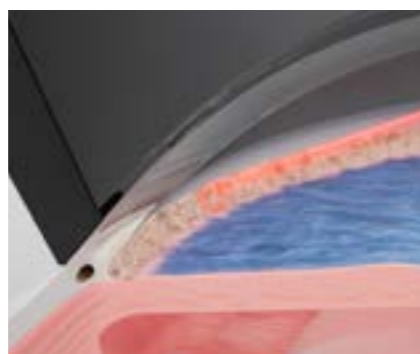
## Traitement sûr et efficace du glaucome primitif à angle ouvert pour abaisser la pression intraoculaire

La technologie ZEISS Selective Laser Trabeculoplasty (SLT) est basée sur le principe de la photothermolyse, qui induit une baisse efficace de la pression intraoculaire. Les impulsions courtes interagissent spécifiquement avec les cellules du maillage trabéculaire qui contiennent de la mélanine et entraînent ainsi une baisse de la pression intraoculaire.



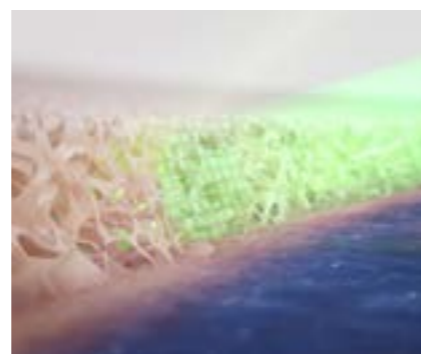
### Processus de titrage simplifié

La sélection de l'énergie délivrée par le laser est basée sur la pigmentation du maillage trabéculaire du patient. Grâce à la technologie du laser ZEISS VISULAS green, aucune bulle de cavitation n'est visible et le processus de titrage est simplifié. Vous gagnez du temps et l'énergie délivrée dans l'œil du patient est réduite.



### Vue dégagée du maillage trabéculaire

Le faisceau de visée rotatif facilite le positionnement précis du laser et améliore la visibilité du maillage trabéculaire pendant le traitement.

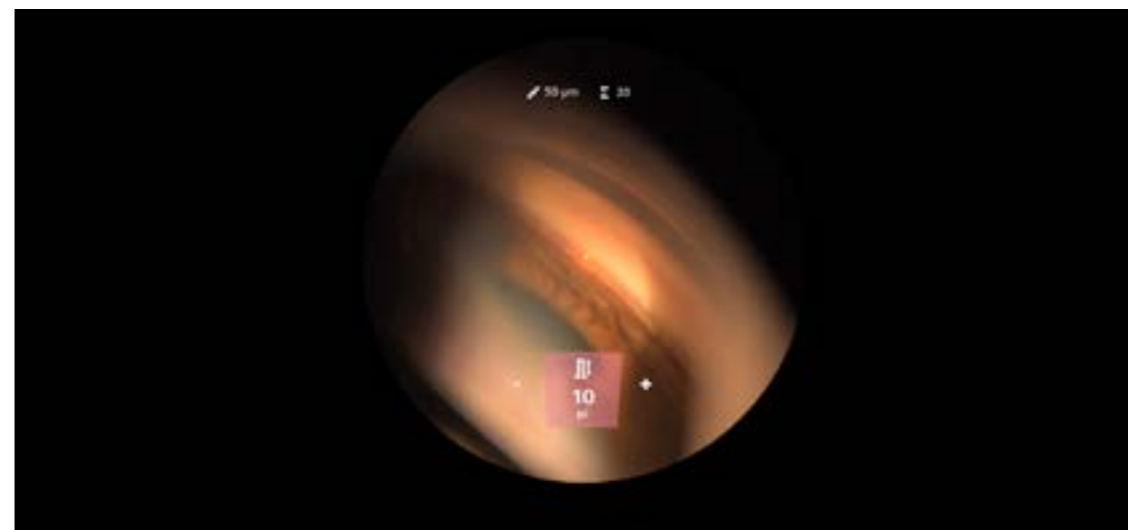


### Meilleure homogénéité de la distribution de l'énergie laser

Chaque application du laser ZEISS SLT d'un diamètre total de 400  $\mu\text{m}$  se compose de 52 points carrés. La forme carrée du spot augmente l'homogénéité de la distribution de l'énergie laser.

## Un fonctionnement confortable et intuitif pour se concentrer sur les soins au patient

ZEISS VISULAS green est conçu pour une utilisation confortable et intuitive qui facilite votre routine clinique quotidienne. Le poste de travail laser compact et moderne réduit les distractions liées à l'équipement et vous permet de vous concentrer pleinement sur votre patient.



### Restez concentré

L'écran intégré InsightView injecte tous les paramètres de traitement importants dans les oculaires de la lampe à fente laser ZEISS, vous assurant de rester concentré sur votre traitement.



### Gardez le contrôle

Le bouton central TouchControl permet de modifier les paramètres clés de traitement pendant la séance de laser thérapeutique, directement depuis la lampe à fente laser : mise au point et réglage simultanés du laser, d'une seule main.



### Personnalisez votre poste de travail

Le logiciel d'application, dont l'interface utilisateur a été soigneusement pensée et organisée, est commandé à l'aide du panneau de contrôle TouchControl pour une utilisation plus intuitive. Personnalisez le poste de travail en créant votre profil d'utilisateur, récupérez les paramètres de votre profil pour gagner du temps et pour un meilleur confort d'utilisation.





## Caractéristiques techniques

### ZEISS VISULAS green avec SLT

#### Mode SLT sur ZEISS VISULAS green

<b>Source laser</b>	Doublé en fréquence Nd:YVO <sub>4</sub> (cristal de vanadate d'yttrium dopé au néodyme)
<b>Classe</b>	4 (CEI 60825-1)
<b>Longueur d'onde</b>	532 nm
<b>Énergie laser max.</b>	65 µJ
<b>Applications</b>	400 µm (chaque application laser ZEISS SLT d'un diamètre total de 400 µm se compose de 52 points carrés)
<b>Durée d'impulsion</b>	200 ns
<b>Faisceau de visée</b>	650 - 670 nm, rotatif, max. 1 mW à la cornée, luminosité réglable, classe 2
<b>Sortie de données</b>	Rapport PDF sur ZEISS FORUM (avec ZEISS VISUCONNECT 600) ou sur clé USB

#### Console laser ZEISS VISULAS green

<b>Système de refroidissement</b>	Thermoélectrique
<b>Dimensions</b>	H 201 mm × L 230 mm × P 290 mm (H 79 pouces × L 91 pouces × P 114 pouces)
<b>Poids</b>	≤ 8 kg (≤ 17,6 lbs)
<b>Applications possibles</b>	Photocoagulation en un point Selective laser trabeculoplasty (SLT) En option : photocoagulation multispot VITE

#### Lampe à fente laser pour ZEISS LSL green confort

<b>Transmission de faisceau laser</b>	Coaxiale avec le faisceau lumineux
<b>Grossissement</b>	5 grossissements par paliers : 5x, 8x, 12x, 20x, 32x
<b>Largeur de fente</b>	En continu : 0,0 à 14,0 mm
<b>Hauteur de fente</b>	Par incréments : 1/3/5/9/14 mm
<b>Rotation de l'image de la fente</b>	Par incréments : 0°/±45°/90°
<b>Poids</b>	≤ 12,5 kg (≤ 27,6 lbs)
<b>Accessoires en option</b>	SL Imaging Solution (camera et logiciel) Poste de travail SL (Panel PC) Table à instruments Tonomètre à aplanation AT 030 Tube de coobservation Lunettes de protection laser Avertisseur lumineux d'émission laser Licence ZEISS FORUM

CE 0297



**Carl Zeiss Meditec AG**

Goeschwitzer Strasse 51–52

07745 Jena

Allemagne

[www.zeiss.com/visulasgreen](http://www.zeiss.com/visulasgreen)

[www.zeiss.com/med/contacts](http://www.zeiss.com/med/contacts)

**fr-INT\_31\_011\_001911** Imprimé en Allemagne. CZ-VII/2022 Édition internationale : commercialisation uniquement dans des pays sélectionnés. Non distribué en France. Le contenu de ce document imprimé peut diverger des clauses autorisant actuellement le produit ou des offres de prestations de service dans le pays d'utilisation. Pour obtenir de plus amples informations en la matière, contacter le représentant régional ZEISS. Sous réserve des modifications techniques des dispositifs et des éléments constitutifs de l'équipement livré. VISULAS, VISUCONNECT et FORUM sont des marques commerciales ou des marques déposées de la société Carl Zeiss Meditec AG ou d'autres entreprises du groupe ZEISS en Allemagne et/ou dans d'autres pays.  
© Carl Zeiss Meditec AG, 2022. Tous droits réservés.