

Massimizzate il flusso di lavoro per il trattamento del glaucoma con ZEISS SLT.



ZEISS VISULAS green



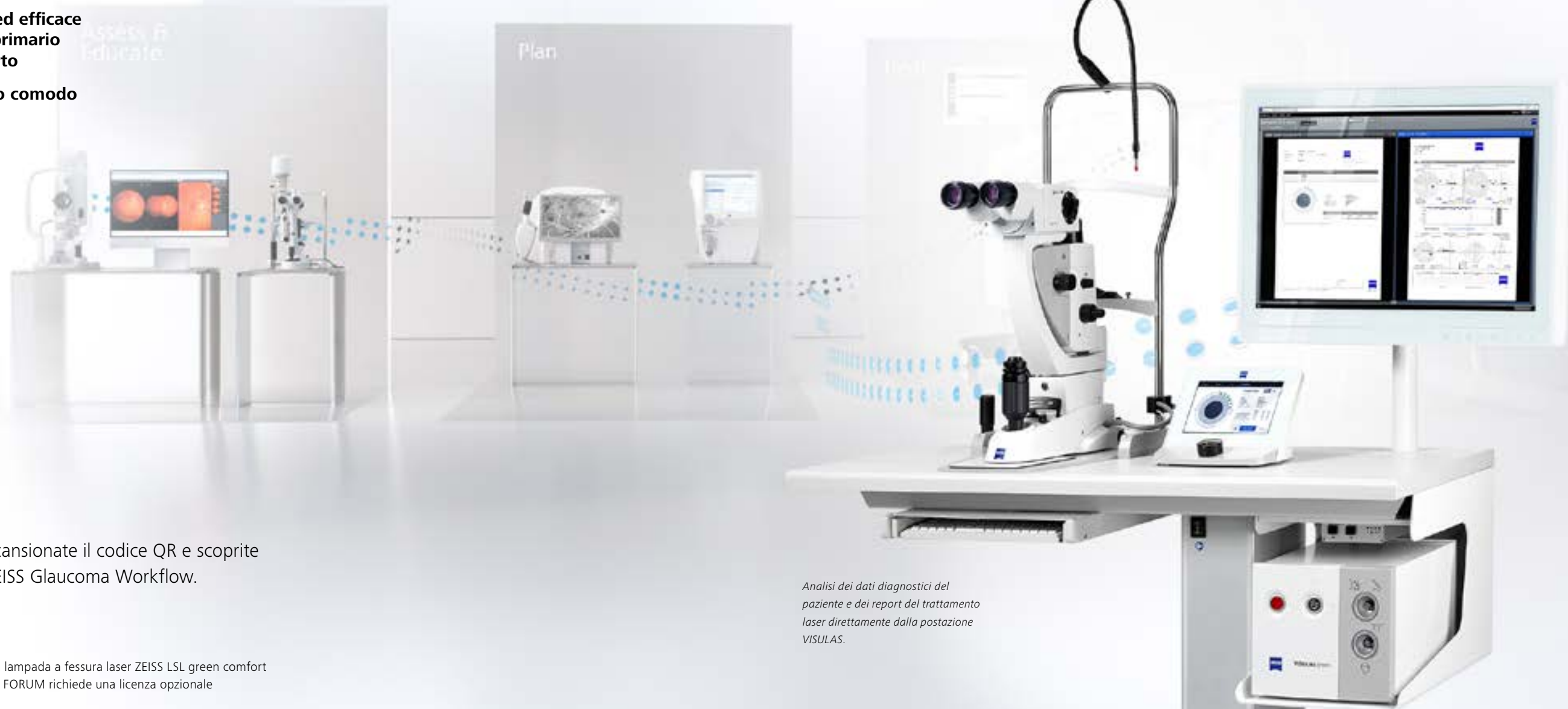
www.zeiss.com/visulasgreen

Seeing beyond

Un'efficiente esperienza di trattamento del glaucoma integrata in Glaucoma Workflow di ZEISS.

Massimizzate il flusso di lavoro per il trattamento del glaucoma con l'applicazione ZEISS Selective Laser Trabeculoplasty (SLT - trabeculoplastica laser selettiva) per il laser oftalmico VISULAS® green di ZEISS¹. Grazie all'effetto di fototermolisi selettiva, ZEISS SLT è una terapia sicura ed efficace per ridurre la pressione intraoculare nel trattamento del glaucoma primario ad angolo aperto. Il funzionamento intuitivo del laser ZEISS VISULAS green e l'eccellente qualità dell'immagine delle lampade a fessura laser ZEISS consentono una procedura rapida e confortevole anche ai vostri pazienti.

- ✓ **Integrazione del flusso di lavoro e documentazione digitale**
- ✓ **Terapia sicura ed efficace del glaucoma primario ad angolo aperto**
- ✓ **Funzionamento comodo e intuitivo**



Integrazione del flusso di lavoro e documentazione digitale per una valutazione pre e post-operatoria ottimizzata.

La comoda integrazione di ZEISS VISULAS green e SLT in ZEISS Glaucoma Workflow offre elevati livelli di flessibilità ed efficienza, dall'inizio alla fine del trattamento. È possibile esaminare i dati del paziente prima dell'esame e del trattamento, eseguire la SLT e rivedere successivamente tutte le informazioni in un unico luogo, grazie alla connettività con la soluzione di gestione dei dati FORUM® di ZEISS².

I dati diagnostici e i report del trattamento laser possono essere visualizzati uno accanto all'altro per ottimizzare la valutazione pre e post-operatoria, direttamente dalla postazione VISULAS o da qualsiasi luogo all'interno della clinica. Inoltre, è possibile registrare immagini e video con il sistema di telecamere opzionale e aggiungerli alla cartella clinica del paziente. Con la nostra soluzione di gestione dei dati completamente integrata, è possibile documentare il trattamento senza supporti cartacei e aumentare l'efficienza del flusso di lavoro.



Scansionate il codice QR e scoprite
ZEISS Glaucoma Workflow.

*Analisi dei dati diagnostici del
paziente e dei report del trattamento
laser direttamente dalla postazione
VISULAS.*

¹ In combinazione con la lampada a fessura laser ZEISS LSL green comfort

² La connessione a ZEISS FORUM richiede una licenza opzionale

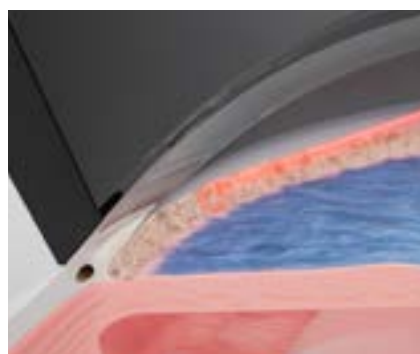
Terapia sicura ed efficace del glaucoma primario ad angolo aperto per ridurre la pressione intraoculare.

La trabeculoplastica laser selettiva (SLT) di ZEISS si basa sull'effetto di fototermolisi, che determina un'efficace riduzione della pressione intraoculare. Gli impulsi brevi interagiscono solo con le cellule trabecolari contenenti melanina, determinando un abbassamento della pressione intraoculare.



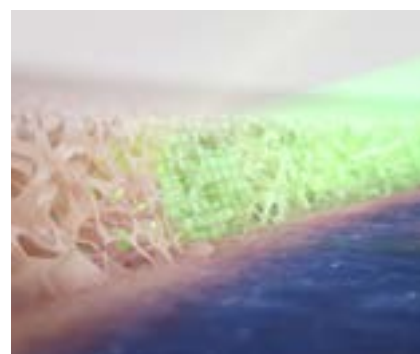
Processo di titolazione semplificato

La selezione dell'energia laser si basa sulla pigmentazione della rete trabecolare del paziente. Con la tecnologia laser ZEISS VISULAS green non sono visibili bolle da cavitazione e il processo di titolazione è semplificato. Ciò consente di risparmiare tempo e di ridurre l'erogazione di energia non necessaria all'occhio del paziente.



Visione chiara della rete trabecolare

Il raggio di puntamento rotante consente un posizionamento accurato del laser e migliora la visibilità della rete trabecolare durante il trattamento.

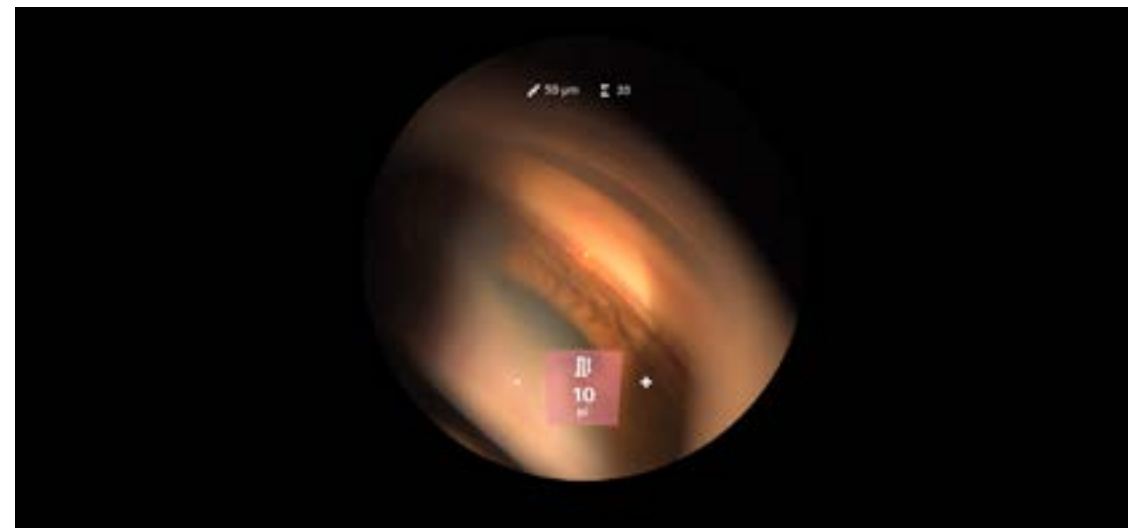


Maggiore omogeneità di distribuzione dell'energia laser

Ogni applicazione laser ZEISS SLT con un diametro totale di 400 µm è composta da 52 spot quadrati. La forma quadrata dello spot assicura una maggiore omogeneità di distribuzione dell'energia laser.

Funzionamento comodo e intuitivo per concentrare la massima attenzione sul paziente.

ZEISS VISULAS green è progettato per un funzionamento comodo e intuitivo che facilita la routine clinica quotidiana. La postazione laser compatta e moderna riduce le distrazioni legate alle apparecchiature per potersi concentrare esclusivamente sul paziente.



Attenzione costante

Il display integrato InsightView mostra tutti i parametri di trattamento rilevanti nell'oculare della lampada laser a fessura ZEISS, migliorando la capacità di mantenere la concentrazione sulla sessione terapeutica e sul paziente.



Migliore controllo

L'interruttore centrale TouchControl consente di modificare, con una sola mano, importanti parametri di trattamento come la messa a fuoco e la regolazione del laser durante la seduta di laserterapia, agendo direttamente sulla lampada a fessura laser.



Personalizzazione della postazione

Il software applicativo, organizzato e progettato in modo chiaro e intelligente, viene gestito tramite il pannello TouchControl per un funzionamento intuitivo. È possibile personalizzare la postazione con un profilo utente individuale e recuperarlo per risparmiare tempo e aumentare l'efficienza.



Dati tecnici

ZEISS VISULAS green con SLT

Modalità SLT su ZEISS VISULAS green

Sorgente laser	Frequenza raddoppiata Nd:YVO ₄ (neodymium-doped yttrium vanadate crystal)
Classe	4 (IEC 60825-1)
Lunghezza d'onda	532 nm
Energia laser massima	65 µJ
Applicazioni	400 µm (ogni applicazione laser ZEISS SLT con un diametro totale di 400 µm è composta da 52 spot quadrati)
Durata dell'impulso	200 ns
Fascio di puntamento	650 - 670 nm, rotante, max. 1 mW sulla cornea, luminosità regolabile, classe 2
Risultati	Report in formato PDF su ZEISS FORUM (con ZEISS VISUCONNECT 600) o su unità USB

Console laser ZEISS VISULAS green

Sistema di raffreddamento	Termoelettrico
Dimensione	H 201 mm × W 230 mm × D 290 mm (H 79 pollici × L 91 pollici × P 114 pollici)
Peso	≤ 8 kg (≤ 17,6 lbs)
Applicazioni consentite	Fotocoagulazione a spot singolo Trabeculoplastica laser selettiva (SLT) Opzionale: fotocoagulazione multi-spot VITE

Lampada laser a fessura ZEISS LSL green comfort

Trasmissione del fascio laser	Coassiale con fascio luminoso
Ingrandimento	5 ingrandimenti in incrementi: 5x, 8x, 12x, 20x, 32x
Larghezza fessura	Continua: da 0,0 a 14,0 mm
Altezza fessura	In incrementi: 1/3/5/9/14 mm
Rotazione dell'immagine della fessura	In incrementi: 0° / ±45° / 90°
Peso	≤ 12,5 kg (≤ 27,6 lbs)
Accessori opzionali	SL Imaging Solution (fotocamera e software) SL Workstation (panello PC) Tavolo portastrumento Tonometro ad appianazione AT 030 Tubo di coosservazione Occhiali di sicurezza Luce di avvertimento Licenza ZEISS FORUM

CE 0297



Carl Zeiss Meditec AG

Goeschwitzer Strasse 51–52

07745 Jena

Germania

www.zeiss.com/visulasgreen

www.zeiss.com/med/contacts

it-INT_31_011_001911 Stampato in Germania. CZ-VI/2022 Edizione internazionale: esclusivamente per la vendita nei paesi selezionati. Il contenuto dell'opuscolo può differire dall'attuale stato di omologazione del prodotto o del servizio nel proprio paese. Contattare il rappresentante locale per ulteriori informazioni. Riserva di modifiche nell'esecuzione e nel volume della fornitura nell'ambito dell'ulteriore sviluppo tecnico. VISULAS, VISUCONNECT e FORUM sono marchi o marchi registrati di Carl Zeiss Meditec AG o di altre aziende del Gruppo ZEISS in Germania e / o in altri paesi.
© Carl Zeiss Meditec AG, 2022. Tutti i diritti riservati.