

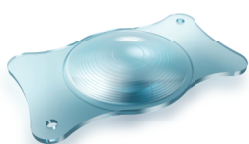
# ZEISS AT LARA 829MP préchargée

## ZEISS AT LARA toric 929M/MP préchargée

### Caractéristiques techniques

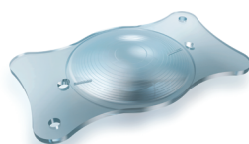


Seeing beyond



#### AT LARA® 829MP préchargée

Conception optique	Diffractive, asphérique, profondeur de champ étendu : +0,95 D et +1,9 D	
Matériau	Acrylique hydrophile (25 % d'eau) avec surface aux propriétés hydrophobes	
Diamètre de l'optique	6,0 mm	
Diamètre total	11,0 mm	
Angulation des haptiques	0°	
Conception de la lentille	Monobloc, MICS	
Taille de l'incision	1,8 mm	
Constante A fabricant proposée <sup>1</sup>	118,5	
Plage dioptrique	-10,0 à +32,0 D, par incréments de 0,5 D	
ACD	5,20	
Indice de réfraction	1,46	
Implantation	Sac capsulaire	
Kit injecteur/cartouche <sup>2</sup>	BLUEMIXS® 180	
Indications	<ul style="list-style-type: none"> <li>■ Indiquée dans la correction visuelle de l'aphakie secondaire à l'ablation du cristallin chez les patients atteints de cataracte</li> <li>■ Également indiquée pour les patients non cataractés ni presbytes qui recherchent une plus grande indépendance par rapport aux lunettes pour les distances intermédiaires et/ou de près</li> </ul>	



#### AT LARA® toric 929M/MP préchargée

Conception optique	Diffractive, bitorique, asphérique (aberration neutre), profondeur de champ étendu : +0,95 D et +1,9 D	
Matériau	Acrylique hydrophile (25 % d'eau) avec surface aux propriétés hydrophobes	
Diamètre de l'optique	6,0 mm	
Diamètre total	11,0 mm	
Angulation des haptiques	0°	
Conception de la lentille	Monobloc, bitorique, MICS	
Taille de l'incision	1,8 mm	
Constante A fabricant proposée <sup>1</sup>	118,5	
Plage dioptrique	Équivalent sphérique (SE) Cylindre	-4,0 à +32,0 D, par incréments de 0,5 D <sup>3</sup> +1,0 D à +12,0 D, par incréments de 0,5 D <sup>3</sup>
ACD	5,20	
Indice de réfraction	1,46	
Implantation	Sac capsulaire	
Kit injecteur/cartouche <sup>2</sup>	BLUEMIXS® 180	
AT LARA toric 929M/MP	VISCOJECT-BIO 2.2	
Indications	<ul style="list-style-type: none"> <li>■ Indiquée dans la correction visuelle de l'aphakie secondaire à l'ablation du cristallin chez les patients atteints de cataracte</li> <li>■ Également indiquée pour les patients non cataractés ni presbytes qui recherchent une plus grande indépendance par rapport aux lunettes pour les distances intermédiaires et/ou de près</li> <li>■ Les lentilles intraoculaires ZEISS toriques sont également indiquées pour la correction de l'astigmatisme cornéen régulier</li> </ul>	

<sup>1</sup> Constantes A et ACS optimisées, consulter le site Web IOLCon : [www.iolcon.org](http://www.iolcon.org)

<sup>2</sup> Visitez notre site Web pour consulter les dernières références mises à jour : [www.zeiss.com/injectors](http://www.zeiss.com/injectors)

<sup>3</sup> La lentille AT LARA toric 929MP préchargée est disponible dans la plage dioptrique : équivalent sphérique -8,0 à +32,0 D, cylindre +1,0 à +4,0 D. La lentille AT LARA toric 929M non préchargée est disponible dans la plage dioptrique : équivalent sphérique -4,0 à +34,0 D, cylindre +4,5 à +12,0 D. D'autres combinaisons SE/cylindre présélectionnées sont disponibles au-dessus et au-dessous de la plage SE indiquée.

CE 0297

AT LARA 829MP  
AT LARA toric 929MP/  
AT LARA toric 929M  
BLUEMIXS 180 Injector



**Carl Zeiss Meditec AG**  
Goeschwitzer Strasse 51–52  
07745 Jena  
Allemagne  
[www.zeiss.com/lara](http://www.zeiss.com/lara)  
[www.zeiss.com/med/contacts](http://www.zeiss.com/med/contacts)

**fr-OFR\_32\_022\_016811** Imprimé en Allemagne. CZ-XI/2023 Édition internationale : commercialisation uniquement dans des pays sélectionnés. Non distribué en France.  
Le contenu de ce document imprimé peut diverger des clauses autorisant actuellement le produit ou des offres de prestations de service dans le pays d'utilisation. Pour obtenir de plus amples informations en la matière, contacter le représentant régional ZEISS. Sous réserve des modifications techniques des dispositifs et des éléments constitutifs de l'équipement livré. AT LARA toric et BLUEMIXS sont des marques commerciales ou des marques déposées de la société Carl Zeiss Meditec AG ou d'autres entreprises du groupe ZEISS en Allemagne et / ou dans d'autres pays.  
VISCOTECH est une marque commerciale de Meditel (CE 0482).  
© Carl Zeiss Meditec AG, 2023. Tous droits réservés.