

# Optimaler Workflow von Glaukombehandlungen mit ZEISS SLT.



**ZEISS VISULAS green**



[www.zeiss.com/visulasgreen](http://www.zeiss.com/visulasgreen)

Seeing beyond

## Souverän effiziente Glaukombehandlung durch Integration in den ZEISS Glaucoma Workflow.

Optimieren Sie Ihren Behandlungsablauf bei Glaukompatienten mit der ZEISS SLT-Applikation (Selektive Lasertrabekuloplastik, SLT) für VISULAS® green, dem therapeutischen Laser von ZEISS<sup>1</sup>. ZEISS SLT beruht auf dem Prinzip der selektiven Photothermolyse und ist eine sichere sowie effektive Therapiemethode, um im Rahmen der Behandlung von primären Offenwinkelglaukomen den Augeninnendruck zu senken. Die intuitive Bedienung von ZEISS VISULAS green und die erstklassige Bildqualität der ZEISS Laserspaltlampen ermöglichen sowohl Ihnen als auch Ihren Patienten eine schnelle und komfortable Behandlung.

✓ **Digitale Dokumentation  
und Integration in den  
Workflow**

✓ **Sichere und effektive  
Therapie von primären  
Offenwinkelglaukomen**

✓ **Komfortable und  
intuitive Bedienung**



Scannen Sie den QR-Code und erfahren Sie mehr über den ZEISS Glaucoma Workflow.

## Digitale Dokumentation und Integration in den Workflow für bessere prä- und postoperative Auswertungen.

Die komfortable Integration von ZEISS VISULAS green und SLT in den ZEISS Glaucoma Workflow sorgt für durchgehend hohe Flexibilität und Effizienz bei allen Arbeitsschritten. Sie können die Patientendaten vor der Untersuchung bzw. Behandlung überprüfen, die SLT durchführen und nach der Behandlung alle Punkte kontrollieren – und das von einer zentralen Stelle aus: Die Verbindung zur Datenmanagementlösung FORUM® von ZEISS macht es möglich<sup>2</sup>.

Für eine noch bessere prä- und postoperative Auswertung können Sie entweder direkt in Ihrer VISULAS Workstation oder von überall sonst in Ihrer Praxis bzw. Klinik diagnostische Daten und Berichte zu Laserbehandlungen nebeneinander sichten. Darüber hinaus können Sie mit dem optionalen Kamerasystem Bilder und Videos aufnehmen und in der Patientenakte ablegen. Mit unserer vollintegrierten Datenmanagementlösung können auch Sie von der papierlosen Behandlungsdokumentation profitieren und die Effektivität Ihrer Arbeitsabläufe steigern.

*Betrachten Sie die Diagnosedaten  
und die Laserbehandlungsberichte  
eines Patienten nebeneinander –  
direkt in Ihrer VISULAS Workstation.*

<sup>1</sup> In Verbindung mit der Laserspaltlampe ZEISS LSL green comfort

<sup>2</sup> Für die Verbindung zu ZEISS FORUM ist eine optionale Lizenz erforderlich

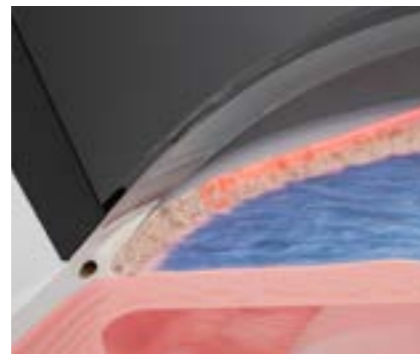
## Sichere und effektive Therapie von primären Offenwinkelglaukomen zur Senkung des Augeninnendrucks.

Die selektive Lasertrabekuloplastik (SLT) von ZEISS beruht auf dem Prinzip der selektiven Photothermolyse und ist eine effektive Methode, um den Augeninnendruck zu senken. Die kurzen Impulse wirken ausschließlich auf die melaninhaltigen Zellen im Trabekelwerk und bewirken so ein Abnehmen des Augeninnendrucks.



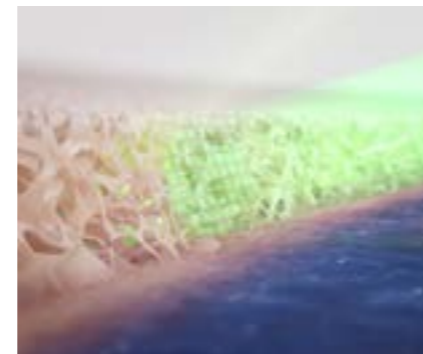
### Vereinfachter Titrationsprozess

Die Laserenergie wird speziell auf die Pigmentierung des Trabekelwerks des Patienten abgestimmt. Mit der ZEISS VISULAS green Lasertechnologie sind keine Kavitationsbläschen sichtbar, der Titrationsprozess wird vereinfacht. Das spart Zeit und ermöglicht eine präzise Behandlung.



### Uneingeschränkter Blick auf das Trabekelwerk

Der rotierende Zielstrahl ermöglicht die präzise Positionierung des Lasers und macht das Trabekelwerk während der Behandlung deutlicher sichtbar.

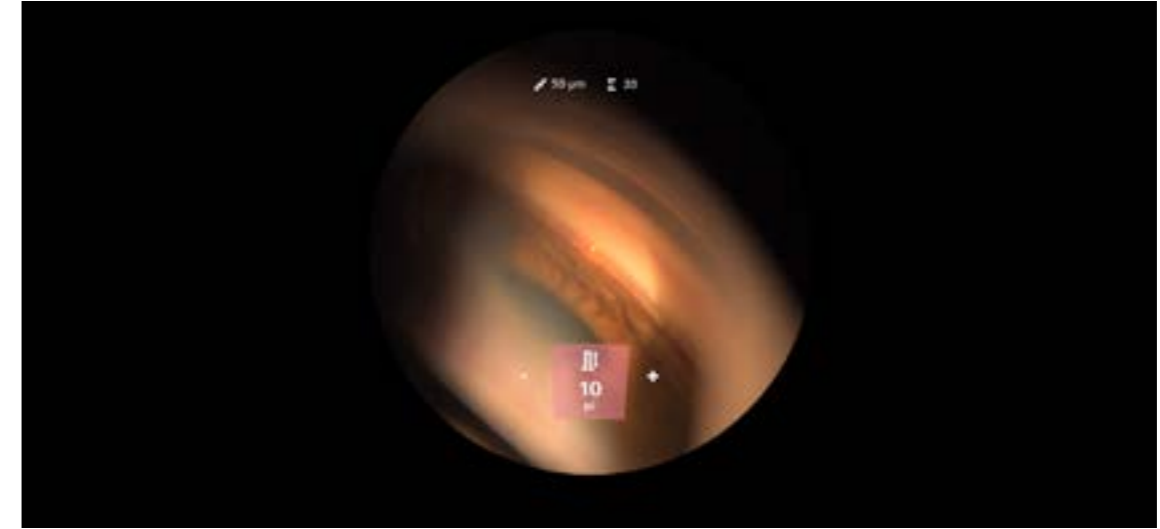


### Größere Homogenität der Laserenergieverteilung

Jede ZEISS SLT-Laserapplikation mit einem Gesamtdurchmesser von 400 µm umfasst 52 quadratische Spots. Die quadratische Form dieser Spots bewirkt eine größere Homogenität der Laserenergieverteilung.

## Komfortable und intuitive Bedienung für maximale Konzentration auf Ihren Patienten.

ZEISS VISULAS green ist für eine komfortable und intuitive Bedienung ausgelegt, die Ihren klinischen Alltag erleichtert. Der kompakte und moderne Laserarbeitsplatz ist so benutzerfreundlich, dass Sie sich voll auf Ihren Patienten konzentrieren können.



### Bleiben Sie fokussiert

Das integrierte InsightView-Display zeigt Ihnen alle wichtige Behandlungsparameter im Okular der ZEISS Laserspaltlampe an. So können Sie Ihrem Patienten maximale Aufmerksamkeit schenken.



### Verbessern Sie Ihre Kontrolle

Der TouchControl-Center-Switch ermöglicht Ihnen, Anpassungen wichtiger Behandlungsparameter direkt an der Laserspaltlampe und während der Laserbehandlung vorzunehmen: Mit nur einer Hand können Sie simultan fokussieren und den Laser justieren.



### Nutzerspezifischer Arbeitsplatz

Die klar strukturierte und intelligent aufgebaute Anwendungssoftware wird mithilfe des TouchControl-Felds intuitiv bedient. Passen Sie Ihren Arbeitsplatz an Ihre Bedürfnisse an und speichern Sie die Einstellungen in einem individuellen Benutzerprofil. So können Sie die Einstellungen jederzeit wieder aufrufen. Das ist praktisch und spart Zeit.



## Technische Daten

### ZEISS VISULAS green mit SLT

#### SLT-Modus auf ZEISS VISULAS green

<b>Laserquelle</b>	Frequenzverdoppelter Nd:YVO <sub>4</sub> (Neodym-dotierter Yttrium-Vanadat-Kristall)
<b>Klasse</b>	4 (IEC 60825-1)
<b>Wellenlänge</b>	532 nm
<b>Max. Laserenergie</b>	65 µJ
<b>Anwendungen</b>	400 µm (jede ZEISS SLT-Laseranwendung mit einem Gesamtdurchmesser von 400 µm umfasst 52 quadratische Spots)
<b>Pulsdauer</b>	200 ns
<b>Zielstrahl</b>	650–670 nm, rotierend, max. 1 mW an der Hornhaut, Helligkeit einstellbar, Klasse 2
<b>Datenausgabe</b>	PDF-Bericht an ZEISS FORUM (mit ZEISS VISUCONNECT 600) oder an USB-Stick

#### Laserkonsole ZEISS VISULAS green

<b>Kühlung</b>	Thermoelektrisch
<b>Maße</b>	H 201 mm × B 230 mm × T 290 mm (H 79 in × B 91 in × T 114 in)
<b>Gewicht</b>	≤ 8 kg (≤ 17,6 lbs)
<b>Geeignete Anwendungen</b>	Einzel-Spot-Photokoagulation Selektive Lasertrabekuloplastik (SLT) Optional: VITE Multi-Spot Photokoagulation

#### Laserspaltlampe LSL green comfort von ZEISS

<b>Laserstrahlübertragung</b>	Koaxial mit Lichtstrahl
<b>Vergrößerung</b>	5 Vergrößerungen, in Stufen 5x, 8x, 12x, 20x, 32x
<b>Spaltbildbreite</b>	Stufenlos: 0,0 mm bis 14,0 mm
<b>Spalthöhe</b>	In Stufen: 1/3/5/9/14 mm
<b>Spaltbilddrehung</b>	In Stufen: 0°/±45°/90°
<b>Gewicht</b>	≤ 12,5 kg (≤ 27,6 lbs)
<b>Optionales Zubehör</b>	SL Imaging Solution (Kamera und Software) SL Workstation (Panel PC) Instrumententisch Applanationstonometer AT 030 Mitbeobachtertubus Laserschutzbrillen Laserwarnleuchte ZEISS FORUM Lizenz

\* Für Informationen zur Kompatibilität mit anderen Betriebssystemen wenden Sie sich bitte an unsere Servicemitarbeiter.

CE 0297



**Carl Zeiss Meditec AG**

Goeschwitzer Strasse 51–52

07745 Jena

Deutschland

[www.zeiss.com/visulasgreen](http://www.zeiss.com/visulasgreen)

[www.zeiss.de/med/kontakte](http://www.zeiss.de/med/kontakte)

**de-INT\_31\_011\_001911** Gedruckt in Deutschland. CZ-VI/2022 Internationale Ausgabe: Nur für den Vertrieb in ausgewählten Ländern.

Der Inhalt der Druckschrift kann von der gegenwärtigen Zulassung des Produktes oder des Serviceangebots in Ihrem Land abweichen. Für weitere Informationen wenden Sie sich bitte an unsere regionalen Vertretungen. Änderungen in Ausführung und Lieferumfang sowie technische Weiterentwicklung vorbehalten. VISULAS, VISUCONNECT und FORUM sind Marken oder eingetragene Marken der Carl Zeiss Meditec AG oder anderer Unternehmen der ZEISS Gruppe in Deutschland und / oder anderen Ländern.

© Carl Zeiss Meditec AG, 2022. Alle Rechte vorbehalten.