



Avec
AT TORBI
719M/MP
et
AT LISA tri toric
949M/MP

Gamme de LIO, OVD et injecteurs ZEISS

Caractéristiques techniques

zeiss.com/iol



Seeing beyond

Plateforme de commande numérique ZEISS

Commande aisée en ligne de nos LIO et autres dispositifs médicaux ZEISS

Notre plateforme de commande numérique simplifie et standardise votre processus de commande, réduit les efforts administratifs et vous libère du temps pour les tâches essentielles du quotidien. De plus, grâce à l'espace de connexion personnel, contrôlez votre stock en consignation, suivez vos commandes et programmez vos interventions chirurgicales plus aisément.



Commande de lentilles intraoculaires

Simplifiez l'achat de LIO sur mesure et l'ajout de LIO supplémentaires à votre stock en consignation défini.

- ✓ Saisissez les détails de la LIO, spécifiez la plage dioptrique et le cylindre.
- ✓ Fournissez des informations complémentaires directement à ZEISS.
- ✓ Ajoutez au panier et validez votre commande.



Commande de consommables

Sélectionnez et commandez facilement des OVD, des injecteurs, des accessoires phaco et d'autres petits composants.

- ✓ Entrez le nom du produit dans le champ de recherche.
- ✓ Vérifiez la disponibilité de votre article favori.
- ✓ Ajoutez au panier et terminez votre commande.



Suivi des livraisons

Gardez une visibilité totale sur vos commandes, livraisons et expéditions.

- ✓ Vérifiez le statut de votre commande.
- ✓ Suivez vos expéditions.
- ✓ Consultez l'historique de vos commandes et vos bons de livraison.



Facturation et remplacement des LIO

Indiquez à ZEISS les références des LIO implantées et commandez des lentilles de remplacement en fonction de vos besoins.

- ✓ Scannez, puis reportez la référence des LIO implantées pour la facturation.
- ✓ Indiquez si les lentilles doivent être remplacées.
- ✓ Renseignez des informations facultatives (numéro de patient et date de l'intervention).



Gestion de l'inventaire

Optimisez la gestion de vos stocks de produits ZEISS.

- ✓ Consultez en ligne votre stock de lentilles en consignation.
- ✓ Recherchez, filtrez ou triez facilement par nom de produit, numéro de série ou date d'expiration.
- ✓ Connectez-vous à votre page de consommation pour déclencher une notification d'implantation.

Pour plus d'informations, consultez zeiss.com/digitalordering ou contactez votre responsable de compte.

Application également disponible sur [Google Play Store](https://play.google.com/store/apps/details?id=com.zeiss.digitalordering).



Une gamme conçue pour l'ensemble du spectre

Adaptée à vos besoins

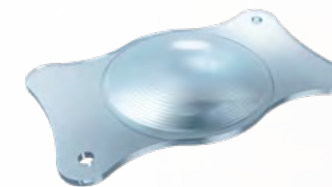
Découvrez la gamme de LIO, d'OVD et d'injecteurs ZEISS développée pour répondre aux besoins des patients et aux préférences des chirurgiens. Cette gamme étendue de consommables et d'implants dédiés au traitement de la cataracte allie innovation et précision. Elle couvre l'ensemble du spectre des lentilles trifocales, EDoF, toriques et monofocales. Elle comprend donc des morphologies de LIO connues, par exemple à boucle C ou à quatre haptiques, ou aux propriétés hydrophiles ou hydrophobes.

La gamme de LIO ZEISS



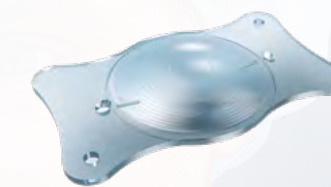
LIO trifocales

- Autonomie visuelle totale à toutes les distances.
- Excellente sensibilité au contraste à toutes les distances, dans toutes les conditions d'éclairage.
- Résultats cliniques prouvés rapportés dans plus de 85 publications évaluées par des pairs.



LIO EDoF

- Une large plage de mise au point pour les distances éloignées, intermédiaires et proches.
- Autonomie visuelle pour les distances intermédiaires et éloignées.
- Moins d'effets secondaires visuels que les LIO trifocales.
- Conception asphérique à correction des aberrations et correction chromatique avancée pour accroître la sensibilité au contraste.



LIO toriques

- La gamme de LIO toriques la plus étendue du marché.
- Sélection précise parmi près de 2000 choix de LIO par incréments de 0,5 D et jusqu'à 12 D en Cyl.
- Une stabilité rotationnelle prouvée¹ grâce à une conception avancée à 4 haptiques



LIO monofocales

- L'héritage optique de ZEISS en quatre conceptions optiques différentes.
- Système d'injecteur facile à utiliser, avec fonction de préchargement.
- Une gamme variée de matériaux et morphologies de lentilles pour répondre aux préférences des chirurgiens.

Gamme de LIO ZEISS

Premium

	LIO Premium				
	Trifocale torique	Trifocale	EDoF torique	EDoF	Monofocale torique
	MICS à 4 haptiques	MICS à 4 haptiques	MICS à 4 haptiques	MICS à 4 haptiques	MICS à 4 haptiques
Préchargée	AT LISA® tri toric 949MP	AT LISA tri 839MP	AT LARA® toric 929MP	AT LARA 829MP	AT TORBI® 719MP
Non préchargée	AT LISA tri toric 949M		AT LARA toric 929M		AT TORBI 719M
					
Conception de l'optique	Trifocale, bitorique, diffractive, addition de près de +3,33 D et addition intermédiaire de +1,66 D dans le plan cristallinien, asphérique, correction des aberrations	Trifocale, diffractive, addition de près de +3,33 D et addition intermédiaire de +1,66 D dans le plan cristallinien, asphérique, correction des aberrations	Diffractive à profondeur de champ étendue : addition de +0,95 D et +1,9 D dans le plan cristallinien, bitorique, asphérique, aberration neutre	Diffractive à profondeur de champ étendue : addition de +0,95 D et +1,9 D dans le plan cristallinien, asphérique, aberration neutre	Monofocale, bitorique, asphérique, aberration neutre
Taille de l'incision	1,8 mm	1,8 mm	1,8 mm	1,8 mm	1,8 mm/2,2 mm
Plage dioptrique	Équivalent sphérique (SE) de -5,0 D à +35,0 D Cylindre de +1,0 D à +12,0 D ¹	de 0,0 D à +32,0 D	Équivalent sphérique (SE) de -4,0 D à +32,0 D Cylindre de +1,0 D à +12,0 D ^{2,3}	de -10,0 D à +32,0 D	Équivalent sphérique (SE) de -4,0 D à +32,0 D Cylindre de +1,0 D à +12,0 D ⁴
Incréments dioptriques	Incréments de 0,5 D	Incréments de 0,5 D	Incréments de 0,5 D	Incréments de 0,5 D	Incréments de 0,5 D
Injecteur préchargé*	BLUEMIXS® 180	BLUEMIXS 180	BLUEMIXS 180	BLUEMIXS 180	BLUEMIXS 180
Injecteur à usage unique*	-	-	-	-	VISCOJECT™ – BIO 1.8
Injecteur réutilisable*	-	-	AT.Shooter	-	AT.Shooter
Injecteur pour dioptries élevées*	VISCOJECT – BIO 2.2	-	VISCOJECT – BIO 2.2	-	VISCOJECT – BIO 2.2

Gamme ZEISS AT LISA tri

Les LIO trifocales de ZEISS offrent le plus haut niveau d'indépendance visuelle, permettant aux patients de voir clairement à toutes les distances sans aide visuelle.

Gamme ZEISS AT LARA

Les LIO EDoF ont été conçues pour procurer une excellente vision à des distances éloignées à intermédiaires, induisant moins d'effets secondaires visuels que les LIO trifocales. Elles sont donc idéales pour les patients qui mènent un mode de vie actif et souhaitent une qualité de vision adaptée à la pratique de la plupart de leurs activités sans lunettes, mais qui sont sensibles aux halos et aux éblouissements nocturnes.

LIO toriques ZEISS

Les LIO toriques de ZEISS sont conçues pour corriger l'astigmatisme avec une précision accrue, pour de meilleurs résultats visuels. Les LIO toriques ZEISS sont un élément clé dans la solution de gestion de l'astigmatisme proposée par ZEISS. En effet, cette solution propose aux chirurgiens un processus de traitement torique complet : de la sélection au calcul de la LIO torique et de la biométrie à l'alignement sans marquage.

Z CALC

Z CALC est un algorithme breveté spécialement conçu pour les LIO ZEISS. Il réalise des calculs en ligne rapides et fiables pour les LIO toriques et non toriques ZEISS. Il prévoit instantanément la réfraction résiduelle pour obtenir des résultats précis et atteindre une satisfaction maximale des patients. Z CALC tient compte de l'astigmatisme cornéen postérieur – en utilisant soit les relevés IOLMaster TK, soit la fonctionnalité nomogramme. Grâce à Z CALC, obtenez des calculs précis pour choisir la LIO parfaitement adaptée à votre patient.



¹ La lentille AT LISA tri toric 949MP préchargée est disponible dans la plage dioptrique suivante : équivalent sphérique -5,0 à +32,0 D, Cyl +1,0 à +4,0 D. La lentille AT LISA tri toric 949M non préchargée est disponible dans la plage dioptrique suivante : équivalent sphérique -5,0 à +32,0 D, Cyl +4,5 à +12,0 D et équivalent sphérique +32,5 à +35,0 D, Cyl +1,0 à +12,0 D.

² La lentille AT LARA toric 929MP préchargée est disponible dans la plage dioptrique suivante : équivalent sphérique -8,0 D à +32,0 D, Cyl +1,0 D à +4,0 D. D'autres combinaisons SE/cylindre présélectionnées sont disponibles au-dessus et au-dessous de la plage SE indiquée.

³ La lentille AT LARA toric 929M non préchargée est disponible dans la plage dioptrique suivante : équivalent sphérique -4,0 D à +32,0 D, Cyl +4,5 D à +12,0 D. D'autres combinaisons SE/cylindre présélectionnées sont disponibles au-dessus et au-dessous de la plage SE indiquée.

⁴ La lentille AT TORBI 719MP préchargée est disponible dans la plage dioptrique suivante : équivalent sphérique -8,0 à +28,0 D, Cyl +1,0 à +4,0 D. La lentille AT TORBI 719M non préchargée est disponible dans les plages dioptriques suivantes : équivalent sphérique -4,0 à +32,0 D, Cyl +1,0 à +12,0 D. D'autres combinaisons SE/cylindre présélectionnées sont disponibles au-dessus et au-dessous de la plage SE indiquée.

Gamme de LIO ZEISS

Monofocale



	Technologie de la cataracte		
	Monofocale MICS à 4 haptiques		
Préchargée	CT ASPHINA® 509MP	CT ASPHINA 409MP	
Non préchargée	CT ASPHINA 509M	CT ASPHINA 409M	CT SPHERIS® 209M
			
Conception de l'optique	Monofocale, asphérique, correction des aberrations	Monofocale, asphérique, neutre en terme d'aberration	Monofocale, sphérique
Taille de l'incision	1,8 mm	1,8 mm	1,8 mm
Plage dioptrique	de 0,0 D à +32,0 D	de 0,0 D à +32,0 D	de 0,0 D à +32,0 D
Incréments dioptriques	Incréments de 0,5 D de +10,0 D à +30,0 D Incréments de 1,0 D de 0,0 à +10,0 D de +30,0 D à +32,0 D	Incréments de 0,5 D de +10,0 D à +30,0 D Incréments de 1,0 D de 0,0 à +10,0 D de +30,0 D à +32,0 D	Incréments de 0,5 D de +10,0 D à +30,0 D Incréments de 1,0 D de 0,0 à +10,0 D de +30,0 D à +32,0 D
Injecteur préchargé*	BLUEMIXS 180	BLUEMIXS 180	-
Injecteur à usage unique*	VISCOJECT – BIO 1.8	VISCOJECT – BIO 1.8	VISCOJECT – BIO 1.8
Injecteur réutilisable*	AT.Shooter	AT.Shooter	AT.Shooter

ZEISS CT ASPHINA

LIO asphérique monofocale en acrylique hydrophile (25 %) avec une surface aux propriétés hydrophobes. Disponible en version à aberration neutre et à correction des aberrations pour répondre aux préférences de chaque chirurgien. Option de préchargement disponible.

ZEISS CT SPHERIS

LIO sphérique monofocale en acrylique hydrophile (25 %) avec une surface aux propriétés hydrophobes.

	Technologie de la cataracte	
	Monofocale monobloc à boucle C	
Préchargée	CT LUCIA® 221P	CT LUCIA 621P/PY
Non préchargée		
		
Conception de l'optique	Monofocale, sphérique	Monofocale, asphérique (correction des aberrations)
Taille de l'incision	2,2 – 2,6 mm (en fonction de la dioptrie)	2,2 – 2,6 mm (en fonction de la dioptrie)
Plage dioptrique	de 0,0 D à +34,0 D	de 0,0 D à +34,0 D
Incréments dioptriques	Incréments de 0,5 D	Incréments de 0,5 D
Kit injecteur/cartouche	Injecteur BLUESERT™ 2.2 couvrant la plage dioptrique +0,0 à +24,0 D Injecteur BLUESERT 2.4 couvrant la plage dioptrique +24,5 D à +30,0 D Injecteur BLUESERT 2.6 couvrant la plage dioptrique +30,5 D à +34,0 D	Injecteur BLUESERT 2.2 couvrant la plage dioptrique +0,0 D à +24,0 D Injecteur BLUESERT 2.4 couvrant la plage dioptrique +24,5 D à +30,0 D Injecteur BLUESERT 2.6 couvrant la plage dioptrique +30,5 D à +34,0 D

Système d'injection entièrement préchargé



Disponible uniquement en tant que système d'injection entièrement préchargé et non en tant qu'injecteur autonome

ZEISS CT LUCIA 221P
ZEISS CT LUCIA 621P/PY

ZEISS CT LUCIA

La conception asphérique brevetée de ZEISS CT LUCIA atténue les éventuels problèmes de décentrement et offre d'excellents résultats visuels. Cette solution se présente sous la forme d'un système d'injection novateur entièrement préchargé et amélioré pour des opérations de la cataracte intuitives et fluides. Grâce à sa morphologie spécifique, la LIO se positionne aisément dans le sac capsulaire et reste stable afin d'assurer une performance constante et d'excellence.

* Les références les plus récentes sont répertoriées sur notre site Internet www.zeiss.com/iol. Certaines LIO ne sont pas commercialisées dans tous les pays.

Injecteurs ZEISS

Fiables et faciles à utiliser

Cette sélection haut de gamme d'injecteurs ZEISS a été développée pour répondre aux exigences de nos LIO. Elle propose différents formats d'injecteurs en fonction du confort d'utilisation, de la puissance dioptrique et des procédures opératoires choisies. Pour une procédure chirurgicale optimale et pour la chirurgie par micro-incision, des options de préchargement classique ou complet sont disponibles.

Injecteur préchargé	Injecteur à usage unique	Injecteur réutilisable	Injecteur pour dioptries élevées
Développé pour optimiser votre procédure de traitement de la cataracte	Pour la chirurgie standard et par micro-incision	À conserver	
BLUEMIXS 180	VISCOJECT – BIO 1.8 et 2.2	AT.Shooter A1-2000	ACCUJECT™ 3.0-1P
			
Utilisé avec : ■ Cartouche AT.Smart ou kit de cartouche VISCOJECT-BIO			
Incision de 1,8 mm	Incision de 1,8 et 2,2 mm	Incision de 1,8 mm et 2,2 mm	Incision de 3,0 mm
Compatible avec : <ul style="list-style-type: none"> ■ ZEISS AT LISA tri toric 949MP ■ ZEISS AT TORBI 719MP ■ ZEISS AT LISA tri 839MP ■ ZEISS CT ASPHINA 409MP ■ ZEISS AT LARA toric 929MP ■ ZEISS CT ASPHINA 509MP ■ ZEISS AT LARA 829MP 	Compatible avec tous les modèles non préchargés : <ul style="list-style-type: none"> ■ ZEISS AT LISA tri toric 949M ■ ZEISS AT TORBI 719M ■ ZEISS AT LARA toric 929M ■ ZEISS CT ASPHINA 409M ■ ZEISS CT ASPHINA 509M ■ ZEISS CT SPHERIS 209M 	Compatible avec : <ul style="list-style-type: none"> ■ ZEISS AT TORBI 719M ■ ZEISS CT ASPHINA 409M ■ ZEISS CT ASPHINA 509M ■ ZEISS CT SPHERIS 209M 	Compatible avec : <ul style="list-style-type: none"> ■ ZEISS CT ASPHINA 404 ■ ZEISS CT SPHERIS 204

Gamme de dispositifs OVD ZEISS

Le pouvoir de choisir à chaque étape

ZEISS propose une large gamme de dispositifs viscochirurgicaux ophtalmiques, innovants et modernes qui simplifient le flux des tâches chirurgicales et permettent de sélectionner l'OVD adapté à chaque cas ophtalmologique.

	Les assistants complets			Les multitalents			Les créateurs d'espace				Les couches protectrices	
Nom du produit	VISTHESIA 1.0% ¹ VISTHESIA 1.5% ¹	VISTHESIA ampoule à usage topique ²	VISTHESIA 1.0% intra ³ VISTHESIA 1.5% intra ³	COMBIVISC		TWINVISC	Z-HYALIN	Z-HYALIN plus	Z-HYALON*	Z-HYALON plus*	Z-CELCOAT	Z-HYALCOAT
Classification	Visqueux cohésif	n/c	Visqueux cohésif	Visqueux cohésif	Dispersif à moyenne viscosité	Première chambre : dispersif à moyenne viscosité Seconde chambre : visqueux cohésif	Visqueux cohésif	Visqueux cohésif	Visqueux cohésif	Super visqueux cohésif	Dispersif à faible viscosité	Dispersif à moyenne viscosité
Contenu de l'emballage simple	1 seringue intracaméculaire 1 canule 27 G 2 ampoules à usage topique	2 ampoules à usage topique	1 seringue intracaméculaire 1 canule 27 G	1 seringue intracaméculaire 1 canule 25 G	1 seringue intracaméculaire 1 canule 25 G	1 seringue intracaméculaire à double chambre 1 canule 25 G	1 seringue intracaméculaire 1 canule 27 G	1 seringue intracaméculaire 1 canule 27 G	1 seringue intracaméculaire 1 canule 27 G	1 seringue intracaméculaire 1 canule 27 G	1 seringue intracaméculaire 1 canule 23 G	1 seringue intracaméculaire 1 canule 25 G
Contenu d'un multi-pack	–	–	–	5 seringues intracaméculaires 5 canules 25 G	5 seringues intracaméculaires 5 canules 25 G	–	10 seringues intracaméculaires 10 canules 27 G	10 seringues intracaméculaires 10 canules 27 G	–	–	10 seringues intracaméculaires 10 canules 23 G	10 seringues intracaméculaires 10 canules 25 G
Contenance (ml)	0,8	2 x 0,3	0,8	1,0	0,85	0,7	1,0	1,0	0,55 ou 0,85	0,55 ou 0,85	2,1	0,85
Origine	Fermentation bactérienne	Fermentation bactérienne	Fermentation bactérienne	Fermentation bactérienne	Fermentation bactérienne	Fermentation bactérienne	Fermentation bactérienne	Fermentation bactérienne	Crête de coq	Crête de coq	Botanique	Fermentation bactérienne
Substance	Hyaluronate de sodium Chlorhydrate de lidocaïne	Hyaluronate de sodium Chlorhydrate de lidocaïne	Hyaluronate de sodium Chlorhydrate de lidocaïne	Hyaluronate de sodium	Hyaluronate de sodium	Hyaluronate de sodium	Hyaluronate de sodium	Hyaluronate de sodium	Hyaluronate de sodium	Hyaluronate de sodium	Hydroxypropyl- méthylcellulose	Hyaluronate de sodium
Température de stockage (°C)	2 à 8	2 à 8	2 à 8	2 à 8	2 à 8	2 à 8	2 à 8	2 à 8	2 à 25	2 à 25	2 à 30	2 à 8

* Disponible uniquement dans la région EMEA.

¹ VISTHESIA 1.0% et VISTHESIA 1.5% ne sont pas en vente au Royaume-Uni et au Portugal

² Non disponible individuellement ; disponible uniquement avec VISTHESIA 1.0% ou 1.5%

³ VISTHESIA intra ne contient pas 2 ampoules à usage topique

COMBIVISC® ne contient ni latex naturel sec, ni phthalates, sa durée de conservation est de 3 ans, son pH est compris entre 6,8 et 7,6.

La durée de conservation de tous les OVD est de 3 ans, à l'exception de TWINVISC, dont la durée de conservation est de 2 ans.

Pour des informations techniques détaillées, veuillez consulter le site dédié aux OVD : www.zeiss.com/ovd

CE 0297

AT LISA tri toric 949M/MP
AT LISA tri 839MP
AT LARA toric 929M/MP
AT LARA 829MP
AT TORBI 719M/MP
BLUEMIXS 180
CT ASPHINA 509M/MP
CT ASPHINA 409M/MP
CT SPHERIS 209M
CT LUCIA 221P
CT LUCIA 621P/PY
Z-CELCOAT



Carl Zeiss Meditec AG

Goeschwitzer Strasse 51–52
07745 Jena
Allemagne
www.zeiss.com/iol
www.zeiss.com/ovd
www.zeiss.com/injectors
www.zeiss.com/med/contacts

CE 0344

VISTHESIA 1.0%
VISTHESIA 1.5%
VISTHESIA 1.0% intra
VISTHESIA 1.5% intra
COMBIVISC
TWINVISC
Z-HYALIN
Z-HYALIN plus
Z-HYALCOAT



Hyaltech Ltd.

Starlaw Business Park
Livingston EH54 8SF
Royaume-Uni
www.zeiss.com/ovd
www.zeiss.com/med/contacts

CE 0482

ACCUJECT
VISCOJECT



Medicel AG

Dornierstrasse 11
9423 Altenrhein
Suisse
www.zeiss.com/injectors
www.zeiss.com/med/contacts

CE 0483

Z-HYALON
Z-HYALON plus



Bohus BioTech AB

Trädgårdsgatan 4 SE-452 31
Strömstad Suède
info@bohusbiotech.com,
www.bohusbiotech.com

fr-OFR_32_025_0299III Imprimé en Allemagne. CZ-V/2023 Édition internationale : commercialisation uniquement dans des pays sélectionnés. Non distribué en France.
Le contenu de ce document imprimé peut diverger des clauses autorisant actuellement le produit ou des offres de prestations de service dans le pays d'utilisation. Pour obtenir de plus amples informations en la matière, contacter le représentant régional ZEISS.

Sous réserve des modifications techniques des dispositifs et des éléments constitutifs de l'équipement livré. AT LARA, AT LISA, AT TORBI, AT Shooter, BLUEMIXS 180, COMBIVISC, CT ASPHINA, CT LUCIA, CT SPHERIS, TWINVISC, VISTHESIA, Z-CELCOAT, Z-HYALCOAT, Z-HYALIN et Z-HYALON sont des marques commerciales ou des marques déposées de la société Carl Zeiss Meditec AG ou d'autres entreprises du groupe ZEISS en Allemagne et/ou dans d'autres pays.
ACCUJECT et VISCOJECT sont des marques déposées de Medicel (CE 0482).

© Carl Zeiss Meditec AG, 2023. Tous droits réservés.