

Révéler des détails grâce à l'excellence optique



ZEISS SL 800

www.zeiss.com/sl800



Seeing beyond

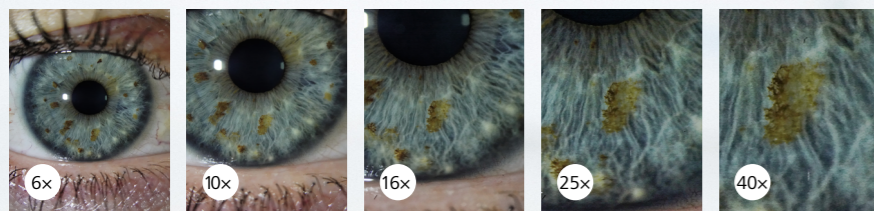
Lampe à fente ZEISS SL 800

Une qualité optique haut de gamme pour un confort incomparable

Doté d'optiques ZEISS parfaitement équilibrées, de nombreuses options d'éclairage et d'un concept de commande simple directement à portée de main, ZEISS SL 800 révèle les détails les plus infimes pour le diagnostic et optimise la gestion de votre routine de travail. De plus, la modularité et le large choix de composants et accessoires en option répondent à tous vos besoins.

Une optique de qualité supérieure pour des images en haute définition

Les lentilles ZEISS, plus larges, permettent un meilleur rendement lumineux. De plus, l'association d'un traitement antireflet permet d'obtenir des images haute définition en couleurs naturelles et très contrastées – même à un très fort grossissement de 40x. Par ailleurs, l'optimisation apochromatique réduit considérablement les aberrations sphériques et chromatiques en faveur des détails structurels.



Le grossissement continu révèle le détail des structures.

Un concept de commande innovant pour une meilleure prise en charge de vos patients

La nouvelle commande AutoView vous permet de changer facilement de grossissement à l'aide du mécanisme motorisé à double bouton. Le frein électronique QuickStop, disponible en option, s'active également sans avoir à lâcher le joystick. Le mode de veille intelligent EcoMode réduit votre consommation d'énergie en interrompant automatiquement le fonctionnement de l'appareil s'il n'est pas utilisé. La lampe à fente se réactive par simple contact du joystick. Ainsi, le système SL 800, la nouvelle génération de lampes à fente proposée par ZEISS, offre des performances éprouvées avec un design moderne.



Les boutons d'actionnement AutoView et QuickStop sont situés juste à côté du joystick.



Décalage aisé de la fente en repositionnant uniquement la base du miroir.

Optique TrueView

Lentilles ZEISS apochromatiques avec traitement antireflet pour des couleurs naturelles et un contraste saisissant

VarioLight

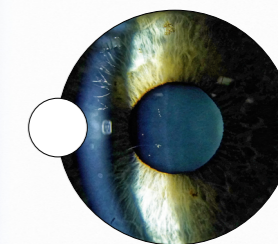
La source de lumière LED est associée à un filtre halogène afin d'offrir les avantages combinés de ces deux types d'éclairage

De nombreuses options d'éclairage et de filtre

La fonction VarioLight vous permet désormais de choisir l'éclairage d'observation qui vous convient : blanc froid ou blanc chaud. Vous gagnez ainsi en netteté et en clarté d'image et obtenez une impression de fond d'œil plus naturelle. La combinaison des filtres intégrés et optionnels et du diffuseur vous permet de disposer d'un système complet pour l'observation des segments antérieur et postérieur.¹

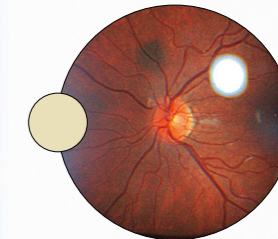
VarioLight blanc froid

Un éclairage légèrement bleuâtre favorise la diffusion et aide à identifier les irrégularités dans le segment antérieur.



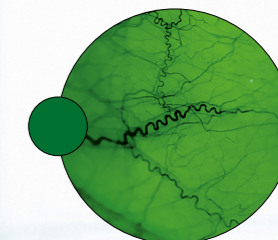
VarioLight blanc chaud

La couleur chaude comparable à celle de l'halogène donne une impression de fond d'œil plus naturelle.



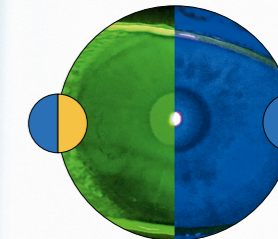
Filtre vert (anérythre)

Les caractéristiques repensées du filtre assurent désormais une image anérythre très contrastée qui permet d'améliorer la visualisation des vaisseaux sanguins.



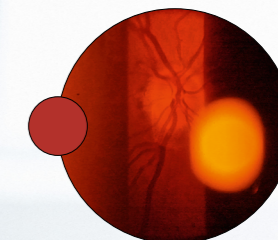
Filtre bleu

En combinaison avec le filtre jaune optionnel, il améliore le contraste durant les analyses par fluorescence et permet de visualiser les défauts de la cornée et d'ajuster les lentilles de contact.



Filtre rouge

Permet l'observation différenciée des couches de la rétine.



AutoView

Boutons de forme convexe et concave à proximité du joystick pour modifier très facilement le grossissement

¹ Requiert un équipement optionnel

Solution d'imagerie ZEISS SL et accessoires

Conçus pour répondre à vos exigences

Solution d'imagerie ZEISS SL

La solution d'imagerie ZEISS SL, disponible en option, permet de capturer très facilement des images et vidéos de haute qualité à des fins de documentation, d'information aux patients ou de présentation. Le logiciel d'imagerie SL travaille en parfaite association avec la caméra compacte SL.



Caractéristiques techniques

ZEISS SL 800

Grossissement	6x/10x/16x/25x/40x, avec oculaire 10x, compensation de l'amétropie ± 8 D
Distance interpupillaire	Tube convergent 50 – 84 mm ; tube parallèle 52 – 78 mm
Source de lumière	LED
Lampe à fente	VarioLight blanc froid, VarioLight blanc chaud
Filtres	Bleu, halogène, vert (anérythre), rouge, diffuseur
Largeur de fente	En continu 0 – 12 mm
Longueur de fente	En continu 1 – 12 mm avec indication d'échelle ; variable par échelons de 0,2/1/3/5/9/12 mm
Diamètre de fente	0,2/1/3/5/9/12 mm
Rotation de la fente	En continu 0° – 180° ; position crantée à 45°/90°/135°
Décentrement de la fente (horizontal)	Disponible ; réglable à 0°
Inclinaison de la fente (verticale)	0°/5°/10°/15°/20°
Pivotement du projecteur de fente	>200° avec échelle ; arrêt par clic à 0°/±45°/±60°

Fonctionnement	Panneau de commande avec joystick, contrôle de la luminosité ; commandes pour AutoView & QuickStop (en option)
Plage de réglage	110 mm (latéral), 30 mm (hauteur), 110 mm (longueur)
Poids	12 kg (avec l'appui-tête)
Dimensions (L x h x p)	315 mm x 655 mm \pm 15 mm x 395 mm
Alimentation électrique	100 – 240 V c.a., 50/60 Hz

Accessoires pour ZEISS SL 800

Tonométrie	Tonomètre par aplanation AT 030
Observation du fond d'œil	Fond VarioView, miroir (court)
Autre	Adaptateur de tube 20°, module d'ouverture du filtre jaune, oculaire 10x avec graduation, séparateur de faisceau 50/50, tube de co-observation, lumière de fixation, écran protecteur, protection papier pour mentonnière

Composants de la solution d'imagerie ZEISS SL

Caméra	SL cam compact, avec logiciel d'imagerie SL
PC	Poste de travail SL
Autre	Éclairage grand champ, oculaire 10x avec viseurs, vis de centrage, isolateur réseau, transformateur de séparation (à utiliser avec le PC client)



Carl Zeiss Meditec AG

Goeschwitzer Strasse 51–52

07745 Jena

Allemagne

www.zeiss.com/sl800

www.zeiss.com/med/contacts