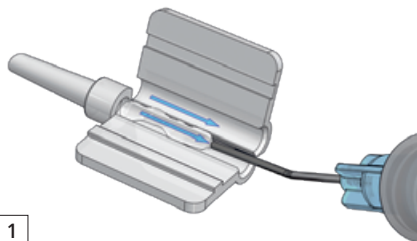


AT.Shooter A1-2000 con set di cartucce VISCOJECT-BIO 1.8

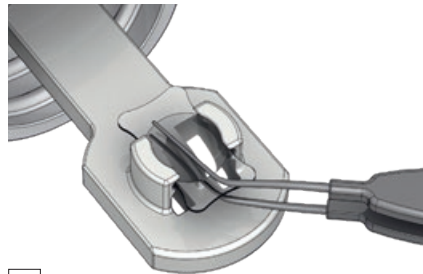
Istruzioni per l'utilizzo di ZEISS MICS IOL non precaricate



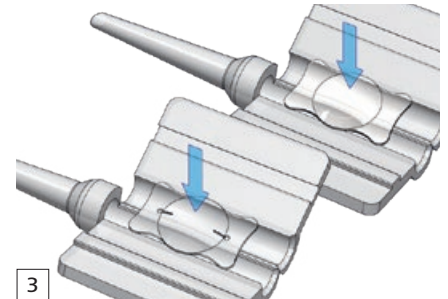
Seeing beyond



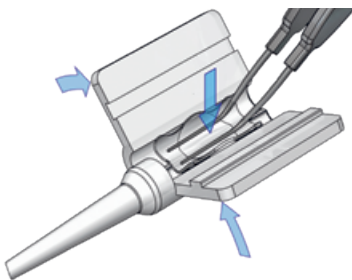
1 Posizionare una piccola quantità di viscoelastico* sulla punta della cartuccia e in ogni canale della cartuccia. Non toccare la punta anteriore della cartuccia.



2 Estrarre la lente delicatamente dal suo supporto utilizzando una pinza a punte fini. Non far asciugare la IOL. Non utilizzare il liquido contenuto nel flacone per l'irrigazione oculare.



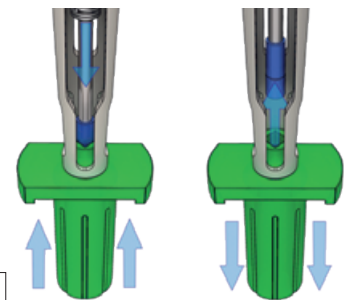
3 Posizionare la lente al centro della cartuccia aperta. Per IOL toriche ad alto potere diottrico, prestare attenzione ai segni dei meridiani.



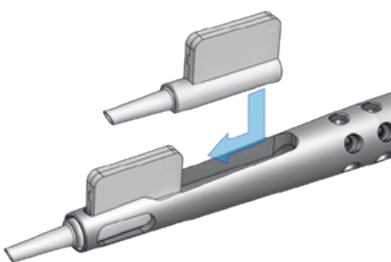
4 Mantenere la IOL in posizione con la pinza pieghevole mentre si chiude la cartuccia. Chiudere la cartuccia fino ad udire un clic.



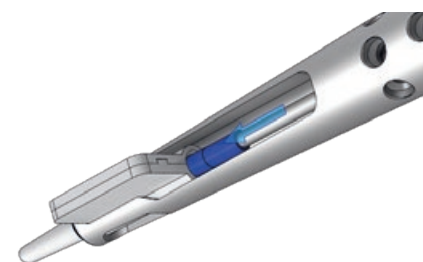
5 Controllare la posizione della lente all'interno del canale della cartuccia chiusa. L'aptica deve poter muoversi liberamente.



6 Montare il supporto della punta sulla punta dello shooter. Inserire lo stantuffo nell'incavo della punta in silicone blu e rimuovere la punta dal suo supporto ritraendo lo stantuffo.



7 Posizionare la cartuccia nell'alloggiamento di caricamento dello shooter e spingerla in avanti.



8 Spingere delicatamente lo stantuffo con la punta in silicone blu montata su di esso direttamente nel canale della cartuccia e iniziare a spingere la lente in avanti.



9 Verificare il corretto posizionamento della lente. Spingere delicatamente la lente in avanti finché non diventa visibile nella punta della cartuccia. Iniziare l'impianto della lente.

Consultare il nostro sito per riferimenti più aggiornati.



Set di cartucce VISCOJECT™- BIO 1.8



AT.Shooter A1-2000

*Carl Zeiss Meditec raccomanda l'uso di viscoelastici ZEISS.



0297

AT.Shooter A1-2000



0482

VISCOJECT-Bio 1.8 Cartridge Set



Carl Zeiss Meditec AG

Goeschwitzer Strasse 51–52

07745 Jena

Germania

www.zeiss.com/injectors



Medicel AG

Dornierstrasse 11

9423 Altenrhein

Svizzera

www.zeiss.com/injectors

www.zeiss.com/med/contacts