

# Trate glaucomas más eficazmente

con la trabeculoplastia láser  
selectiva (SLT) de ZEISS



**ZEISS VISULAS green**



[www.zeiss.com/visulasgreen](http://www.zeiss.com/visulasgreen)

Seeing beyond

## Flujo de trabajo eficiente en el tratamiento del glaucoma de ZEISS

Maximice su flujo de trabajo en el tratamiento del glaucoma con la aplicación de trabeculoplastia láser selectiva (SLT) de ZEISS para el láser terapéutico ZEISS VISULAS® green<sup>1</sup>. Basada en el efecto de la fototermólisis selectiva, la SLT de ZEISS es una terapia segura y efectiva que disminuye la presión intraocular en el tratamiento del glaucoma primario de ángulo abierto. El uso intuitivo del láser ZEISS VISULAS green y la alta calidad de la imagen de las lámparas de hendidura láser de ZEISS hacen posible un procedimiento rápido y cómodo tanto para usted como para sus pacientes.

✓ **Integración en el flujo de trabajo y documentación digital**

✓ **Terapia segura y efectiva del glaucoma primario de ángulo abierto**

✓ **Uso cómodo e intuitivo**



Escanee el código QR y descubra el flujo de trabajo para el tratamiento del glaucoma.

## Integración en el flujo de trabajo y documentación digital para optimizar las evaluaciones antes y después de la operación

La integración sencilla de ZEISS VISULAS green y SLT en el flujo de trabajo para el tratamiento del glaucoma de ZEISS ofrece unos extraordinarios niveles de flexibilidad y eficiencia de principio a fin. Podrá revisar los datos de su paciente antes del reconocimiento y del tratamiento, realizar una SLT y analizar toda la información desde un mismo lugar después del tratamiento gracias a la conexión con la solución de gestión de datos FORUM® de ZEISS<sup>2</sup>.

Los datos de diagnóstico y los informes del tratamiento con láser pueden consultarse en paralelo para hacer evaluaciones optimizadas antes y después de la operación directamente en su estación de trabajo VISULAS o en cualquier lugar de su clínica. Además, puede guardar imágenes y vídeos con el sistema opcional de cámara y añadirlos al registro de paciente. Gracias a nuestra solución integrada de gestión de datos, podrá olvidarse de la documentación del tratamiento en papel y aumentar la eficiencia del flujo de trabajo.

*Revise los datos de diagnóstico del paciente y los informes del tratamiento con láser directamente en su estación de trabajo VISULAS.*

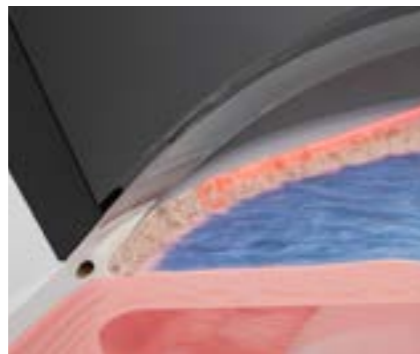
## Terapia segura y efectiva del glaucoma primario de ángulo abierto que disminuye la presión intraocular

La trabeculoplastia láser selectiva (SLT) de ZEISS se basa en el efecto de la fototermólisis, que provoca una reducción efectiva de la presión intraocular. Dicha reducción se consigue gracias a que los pulsos cortos solo interactúan con las células de la red trabecular que contienen melanina.



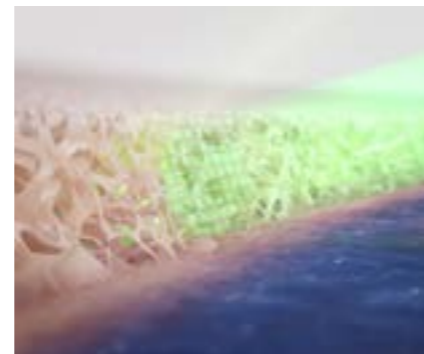
### Proceso de valoración simplificado

La selección de la energía del láser se determina en función de la pigmentación de la red trabecular del paciente. Gracias a la tecnología del láser ZEISS VISULAS green, el proceso de valoración es más sencillo y no se observan burbujas de cavitación, lo que ahorra tiempo y reduce el aporte innecesario de energía en el ojo del paciente.



### Visión de la red trabecular sin obstáculos

El haz de encuadre giratorio permite obtener un posicionamiento preciso del láser y mejora la visibilidad de la red trabecular durante el tratamiento.



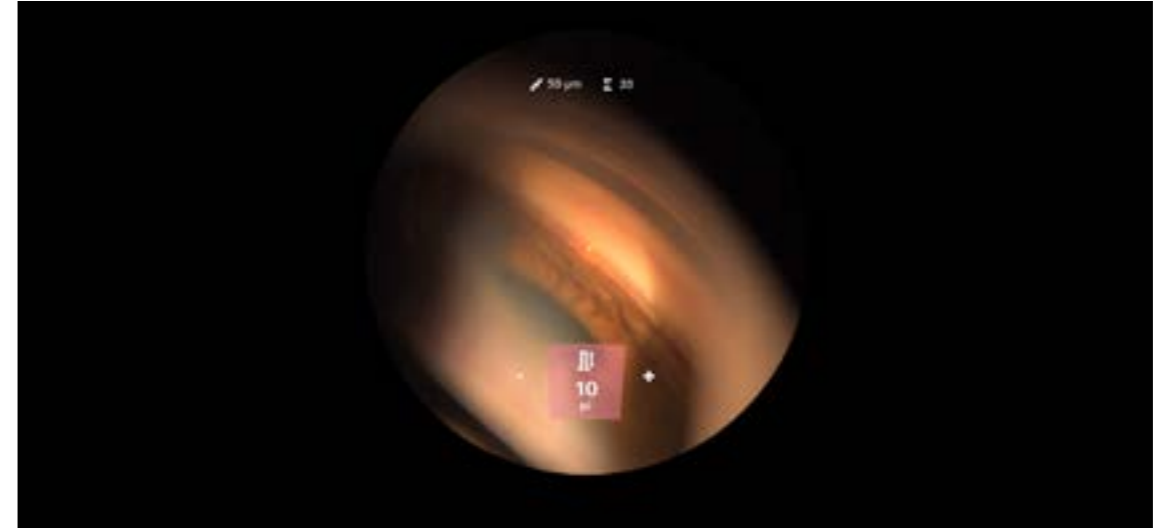
### Distribución más homogénea de la energía del láser

Todas las aplicaciones de láser SLT de ZEISS con un diámetro total de 400  $\mu\text{m}$  constan de 52 puntos cuadrados. La forma cuadrada del punto garantiza una mayor homogeneidad de la distribución de energía del láser.

## Uso cómodo e intuitivo

para que se centre al 100 % en su paciente

ZEISS VISULAS green ha sido diseñado para un uso cómodo e intuitivo que facilite las rutinas clínicas. El flujo de trabajo con láser compacto y moderno reduce las distracciones relacionadas con el equipo y le permite centrarse al 100 % en su paciente.



### Mantenga la atención

La pantalla integrada InsightView muestra todos los parámetros relevantes del tratamiento en el ocular de la lámpara de hendidura láser de ZEISS, lo que aumenta su capacidad para concentrarse en el tratamiento y en el paciente.



### Mejore su control

El interruptor central TouchControl le permite cambiar parámetros importantes del tratamiento durante las sesiones de terapia con láser directamente en la lámpara de hendidura láser: enfoque y ajuste del láser con una sola mano y al mismo tiempo.



### Personalice su estación de trabajo

El software de la aplicación, que cuenta con una disposición clara e inteligente, se maneja a través del panel TouchControl para lograr una utilización intuitiva. Personalice su estación de trabajo con un perfil de usuario específico y recupérela para ahorrar tiempo y aumentar la comodidad.





## Datos técnicos

### ZEISS VISULAS green con SLT

#### Modo SLT en el ZEISS VISULAS green

<b>Fuente de láser</b>	Nd:YVO <sub>4</sub> de doble frecuencia (cristal de vanadato de itrio dopado con neodimio)
<b>Clase</b>	4 (IEC 60825-1)
<b>Longitud de onda</b>	532 nm
<b>Energía del láser máx.</b>	65 µJ
<b>Aplicaciones</b>	400 µm (todas las aplicaciones de láser SLT de ZEISS con un diámetro total de 400 µm constan de 52 puntos cuadrados)
<b>Duración de los pulsos</b>	200 ns
<b>Haz láser</b>	650-670 nm; giratorio; máx. 1 mW en la córnea; brillo ajustable; clase 2
<b>Salida de datos</b>	Informe en PDF a ZEISS FORUM (con ZEISS VISUCONNECT 600) o a unidad USB

#### Consola del láser ZEISS VISULAS green

<b>Sistema de refrigeración</b>	Termoeléctrico
<b>Dimensiones</b>	201 mm (Al.) x 230 mm (An.) x 290 mm (Pr.) 79 in (Al.) x 91 in (An.) x 114 in (Pr.)
<b>Peso</b>	≤8 kg (≤17,6 lb)
<b>Aplicaciones compatibles</b>	Fotocoagulación con un solo punto Trabeculoplastia láser selectiva (SLT) Opcional: fotocoagulación con múltiples puntos con la opción VITE

#### Lámpara de hendidura láser ZEISS LSL green comfort

<b>Transmisión del haz láser</b>	Coaxial con haz de luz
<b>Aumento</b>	5 aumentos en pasos: 5x, 8x, 12x, 20x, 32x
<b>Anchura de la hendidura</b>	Continua: de 0,0 a 14,0 mm
<b>Altura de la hendidura</b>	En pasos: 1/3/5/9/14 mm
<b>Rotación de la imagen de la hendidura</b>	En pasos: 0°/±45°/90°
<b>Peso</b>	≤12,5 kg (≤27,6 lb)
<b>Accesorios opcionales</b>	SL Imaging Solution (cámara y software) SL Workstation (panel PC) Mesa de instrumentos Tonómetro de aplanación AT 030 Tubo de coobservación Gafas de seguridad para láser Luz de advertencia de láser Licencia de ZEISS FORUM

\* Póngase en contacto con su responsable de atención al cliente para obtener información sobre la compatibilidad con otros sistemas operativos.

CE 0297



**Carl Zeiss Meditec AG**

Goeschwitzer Strasse 51–52

07745 Jena

Alemania

[www.zeiss.com/visulasgreen](http://www.zeiss.com/visulasgreen)

[www.zeiss.com/med/contacts](http://www.zeiss.com/med/contacts)

**es-INT\_31\_011\_001911** Impreso en Alemania. CZ-VI/2022 Edición internacional: en venta solo en países seleccionados.  
El contenido de este folleto puede diferir del estado actual de homologación del producto o del servicio en su país. Contacte con su representante regional para obtener más información.  
Reservado el derecho a realizar modificaciones en el diseño o el volumen de suministro por desarrollos técnicos. VISULAS, VISUCONNECT y FORUM son marcas comerciales o marcas comerciales registradas de Carl Zeiss Meditec AG o de otras empresas del Grupo ZEISS de Alemania y / o de otros países.  
© Carl Zeiss Meditec AG, 2022. Reservados todos los derechos.