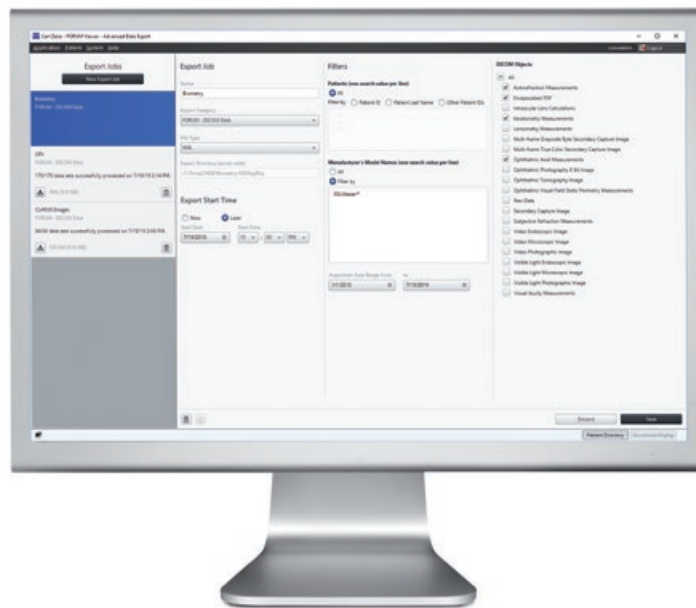


ZEISS FORUM Advanced Data Export

Für die optimale Nutzung Ihrer Daten



Ihre Herausforderung

Daten sind ein wertvolles Kapital. Das gilt auch in der Ophthalmologie, wo jeden Tag riesige Datenmengen generiert werden. Diese Daten und ihre Analyse gewinnen zunehmend an Bedeutung.

Viele Augenärzte, insbesondere an Universitätskrankenhäusern und Kliniken mit Forschungsschwerpunkt, wollen ihre Daten exportieren, um sie weiter verwenden und analysieren zu können. Darüber hinaus hätten sie gerne die Flexibilität, die für sie wichtigen Filterkriterien zu definieren.

Unsere Lösung

ZEISS FORUM Advanced Data Export gibt Ihnen die Flexibilität, alle gewünschten DICOM-Daten aus ZEISS FORUM zu extrahieren. Darüber hinaus haben Sie die Möglichkeit, alle Filterkriterien, die Sie für eine Studie oder andere Forschungszwecke benötigen, frei zu definieren und zu kombinieren. So können Sie beispielsweise von ausgewählten Patienten alle OCT-Daten der letzten 5 Jahre einfach exportieren. Durch die möglichen Massensexporte können Daten bequem an eine kooperierende Institution oder von einem System in ein anderes übertragen werden. Die Exportaufträge sind planbar und können zu einem Zeitpunkt ausgeführt werden, der Sie in Ihrer täglichen Arbeit nicht einschränkt. ZEISS FORUM Advanced Data Export unterstützt Sie dabei, Ihre Daten optimal zu nutzen.



Seeing beyond

ZEISS FORUM Advanced Data Export

Entscheidende Vorteile

- Definieren und kombinieren Sie flexibel die Filterkriterien für Ihren Datenexport
- Erstellen, duplizieren, löschen oder ändern Sie Exportaufträge ganz nach Wunsch
- Speichern Sie Ihre DICOM-Daten einfach im XML- oder DICOM-Format
- Führen Sie Exportaufträge sofort aus oder planen Sie diese zu dem von Ihnen gewünschten Zeitpunkt
- Laden Sie Ihre Exportergebnisse an jeden beliebigen Ort herunter
- Verfolgen Sie den Status Ihres Exportauftrags, z. B. laufend, geplant oder abgeschlossen
- Laufende Exportaufträge lassen sich bei Bedarf abbrechen

Mindestanforderungen für ZEISS FORUM Advanced Data Export

ZEISS FORUM Advanced Data Export

Technische Anforderungen ZEISS FORUM Advanced Data Export kann einfach in FORUM Version 4.2.1 (oder neuer) integriert werden.



0297
FORUM

Weitere Informationen finden Sie unter: www.zeiss.de/forum



Carl Zeiss Meditec AG
Goeschwitzer Strasse 51–52
07745 Jena
Deutschland
www.zeiss.de/forum
www.zeiss.de/med/kontakte