



## VISUSCOUT 100 di ZEISS

[www.zeiss.com/visuscout100](http://www.zeiss.com/visuscout100)



Seeing beyond

# Imaging del fondo oculare, ovunque tu ne hai bisogno

## L'imaging di ZEISS diventa realmente portatile

L'affidabilità del rilevamento e del monitoraggio delle patologie retiniche è fondamentale per assicurare trattamenti di elevata qualità e tutelare la vista dei tuoi pazienti. VISUSCOUT® 100 di ZEISS è la soluzione più adatta: questa fundus camera mobile è l'assistente perfetto per l'imaging.



## Diagnosi retinica adeguata per ogni paziente

Grazie al suo design leggero e compatto, ZEISS VISUSCOUT 100 consente di eseguire l'imaging retinico in modo semplice e flessibile, quando e dove necessario.

- Per i controlli e la documentazione di patologie retiniche quali retinopatia diabetica, glaucoma e AMD
- Come dispositivo secondario per i pazienti con immobilità
- Ideale per programmi di sensibilizzazione, servizi mobili di assistenza oftalmologica e studi satellite
- Per la pediatria
- Per consulenze generali e visite a domicilio
- Come fundus camera semplice per gli studi oculistici più piccoli
- Ideale per i professionisti sanitari interessati ad una soluzione di imaging del fondo oculare facile ed economica

Contenuto in una piccola e robusta valigetta, ZEISS VISUSCOUT 100 può essere trasportato comodamente e si inserisce facilmente in qualsiasi studio medico. Grazie al funzionamento non midriatico e alla precisione della funzione di autofocus, non è necessaria la dilatazione della pupilla. L'alimentazione a batteria offre ancora più flessibilità e la funzionalità WiFi consente di trasferire istantaneamente le immagini ad un PC.

**ZEISS VISUSCOUT 100 è dotato di una stazione di ricarica ergonomica.**

## Riepilogo delle caratteristiche

### Qualità dell'immagine

Scatta istantaneamente immagini a colori e red-free, grazie al campo visivo di 40°. Il dispositivo soddisfa tutti i requisiti della norma ISO 10940 per fundus camera.

### Facile acquisizione

L'uso del dispositivo è reso semplice e comodo dall'ausilio per l'individuazione del target sullo schermo nonché dalla funzione di autofocus integrata. Nove LED di fissazione interni facilitano l'allineamento corretto del paziente e l'acquisizione di immagini periferiche. Il suo design leggero e l'alimentazione a batteria consentono un'estrema maneggevolezza del sistema che non è limitato da cavi.

### Semplicità integrata

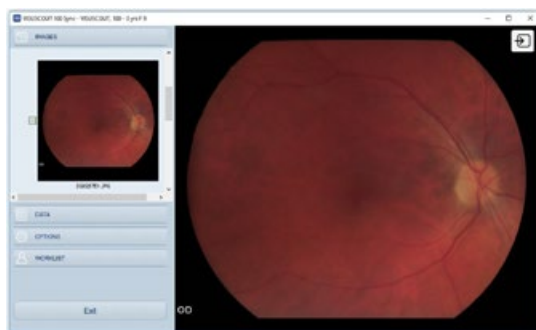
Dopo una breve formazione, l'utilizzo di ZEISS VISUSCOUT 100 sarà semplice e immediato. Gli esami vengono eseguiti velocemente e i risultati riesaminati senza la necessità di spostare il paziente. Anche il personale medico può utilizzare il dispositivo, consentendo di acquisire le immagini in modo conveniente già prima della visita.

### Software per PC incluso

ZEISS VISUSCOUT 100 utilizza formati di file standard che consentono di visualizzare le immagini e i video con soluzioni software ampiamente diffuse. In combinazione con il software per PC in dotazione, il dispositivo può essere collegato ad un sistema di gestione del paziente basato su DICOM, come FORUM® di ZEISS. FORUM ti permette di accedere alle liste dei pazienti, nonché di trasferire i dati ad un archivio centrale.

## I principali vantaggi per te

- Flessibilità wireless per l'imaging del fondo oculare ovunque sia necessario
- Facile acquisizione di immagini e video
- Integrazione con i sistemi di gestione dei dati basati su DICOM tramite il software per PC in dotazione
- Semplicità di utilizzo, sia per i medici che per il personale di assistenza



# Specifiche e dati tecnici

## VISUSCOUT 100 di ZEISS

<b>Dimensioni (L x P x A)</b>	115 x 216 x 199 mm
<b>Peso</b>	800 g
<b>Risoluzione / tipo di sensore</b>	5 MP / CMOS
<b>Classe di protezione</b>	1
<b>Stazione di ricarica</b>	100 – 240 V, ~0,4 A, 47 – 63 Hz, uscita: 9 V, 1,1 A, 10 W
<b>Batteria</b>	Ricaricabile agli ioni di litio 3,6 V, 2.350 mAh
<b>Campo visivo</b>	40°
<b>Modalità di acquisizione</b>	A colori, red-free, IR
<b>Range di messa a fuoco</b>	Da -20 D a +20 D
<b>Fissazione</b>	9 LED interni
<b>Dimensione minima della pupilla</b>	3,5 mm
<b>Display</b>	4", TFT-LCD, 800 x 480 pixel, 16,7 milioni di colori, rivestimento antiriflesso
<b>Connettività dati</b>	USB WiFi (802.11 b/g/n) su banda da 2,4 GHz
<b>Formati dati</b>	JPEG, MPEG4/1 (DICOM)
<b>Memoria</b>	Scheda WIFI SDHC



ZEISS VISUSCOUT 100:  
*imaging del fondo oculare  
flessibile e portatile*

CE 0598

**Carl Zeiss Meditec AG**  
Goeschwitzer Strasse 51–52  
07745 Jena  
Germania  
[www.zeiss.com/visuscout100](http://www.zeiss.com/visuscout100)  
[www.zeiss.com/med/contacts](http://www.zeiss.com/med/contacts)

 **OPTOMED Oyj**  
Yrtytipellontie 1  
FI-90230 Oulu  
Finlandia

it-INT\_31\_022\_00711 CZ-IX/2023 Edizione internazionale: esclusivamente per la vendita nei paesi selezionati.  
Il contenuto della brochure può differire dall'attuale stato di omologazione del prodotto o del servizio nel proprio paese. Contattare il rappresentante locale per ulteriori informazioni.  
Riserva di modifiche nell'esecuzione e nel volume della fornitura nell'ambito dell'ulteriore sviluppo tecnico. VISUSCOUT e FORUM sono marchi o marchi registrati di Carl Zeiss Meditec AG o di altre aziende del Gruppo ZEISS in Germania e/o in altri paesi.  
© Carl Zeiss Meditec AG, 2023. Tutti i diritti riservati.