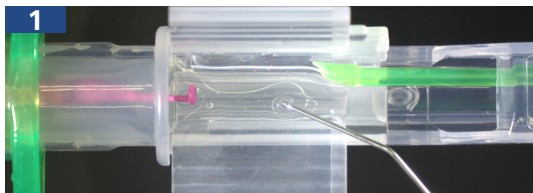


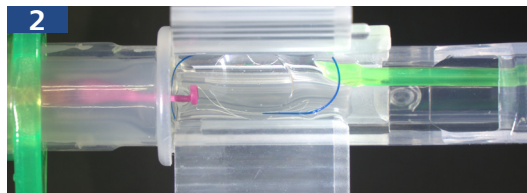
Preparação das lentes ZEISS CT LUCIA 202 (até +27,0 D) com o injetor ACCUJECT 3.0-3P



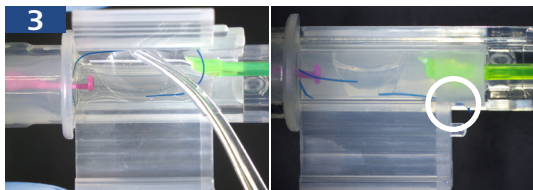
Seeing beyond



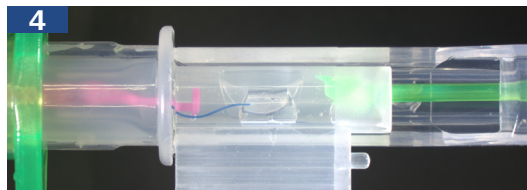
1 Encha suficientemente a ponta do cartucho e a câmara de carregamento com viscoelásticos (OVD).



2 Abra a câmara de carregamento para que a LIO possa ser facilmente inserida. Posicione a LIO na parte superior central da câmara de carregamento (como ilustrado) e certifique-se de que a háptica posterior fique apoiada sobre a cabeça verde do êmbolo do injetor. Certifique-se de que as hápticas frontais estejam posicionadas sob o gancho de posicionamento.

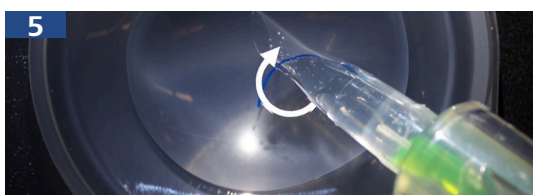


3 Use o fórceps estéril para aplicar uma leve pressão em cada lado da óptica. Isso garante que a LIO se dobre em uma direção côncava. Ao mesmo tempo, feche as abas da câmara de carregamento até que o mecanismo de "travamento por clique" encaixe. Certifique-se de que a háptica posterior esteja alinhada com a borda do cartucho.

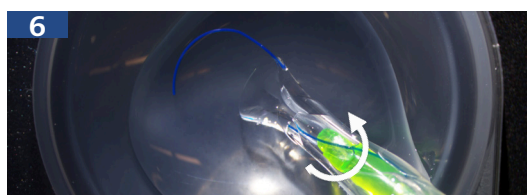


4 Solte a fixação na parte frontal do injetor e puxe lentamente o gancho de posicionamento roxo para fora da ponta do cartucho. Isso esticará automaticamente as hápticas frontais da LIO.

A LIO já está colocada e pronta para injeção.



5 Empurre o êmbolo do injetor para a frente. Se ocorrer uma neutralização do êmbolo, retraia-o e pressione novamente. Conforme a háptica principal emerge, gire suavemente o injetor no sentido horário, permitindo que a háptica se desdobre em um perfil plano.



6 Com a ponta háptica na posição correta, injete lentamente a LIO e, quando a óptica emergir da ponta do cartucho, gire-a no sentido anti-horário de volta à sua posição original. Solte o êmbolo do injetor até que a háptica posterior se desprenda do êmbolo. Em um segundo movimento, implante a háptica posterior diretamente no saco capsular. Se a háptica posterior ficar presa, retraia o êmbolo e pressione novamente.



0297

CT LUCIA 202



Carl Zeiss Meditec AG

Goeschwitzer Strasse 51–52

07745 Jena

Alemanha

www.zeiss.com/3-piece-iols

www.zeiss.com/injectors



0482

ACCUJECT™ 3.0-3P Injector Set

Medicel AG

Dornierstrasse 11

9423 Altenrhein

Suíça

pt-BR_32_022_01901 CZ-IV/2026 Edição internacional: disponível apenas em países selecionados.
O conteúdo deste documento pode diferir da situação atual de aprovação do produto ou da oferta de serviços em seu país. Entre em contato com nossos representantes regionais para obter mais informações. Sujeito a alterações no design e no escopo de entrega devido a desenvolvimentos técnicos contínuos. CT LUCIA 202 é uma marca comercial ou marca comercial registrada da Carl Zeiss Meditec AG ou outras empresas do ZEISS Group na Alemanha e/ou em outros países. ACCUJECT 3.0-3P é uma marca registrada da Medicel AG (CE 0482).
© Carl Zeiss Meditec AG, 2026. Todos os direitos reservados.