

Lo más destacado del estudio: primeros resultados clínicos revisados de ZEISS AT ELANA 841P



Seeing beyond

La cirugía bilateral de cataratas con AT ELANA® 841P proporciona a los pacientes un campo de visión continuo de lejos a cerca, con óptimos resultados visuales y refractivos, así como de sensibilidad al contraste

Fuente



Título

Visual Outcomes of a New Hydrophobic Trifocal Intraocular Lens in Cataract Treatment: A Prospective Clinical Study



Autores

Andrea Janeková, Peter Mojžiš, Iveta Němcová, Marek Kačerík, Pavol Veselý y Lucia Hřčková



Publicación

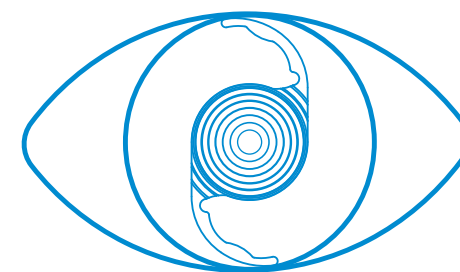
Journal of Ophthalmology, 2025, 2662730.
<https://doi.org/10.1155/joph/2662730>

Metodología

Implantación bilateral de AT ELANA 841P en 126 pacientes con cataratas asociadas a la edad

- Estudio clínico prospectivo, no comparativo y multicéntrico
- Cirugías realizadas en 11 centros quirúrgicos de la República Checa, Alemania y Eslovaquia
- Agudeza visual monocular corregida y no corregida para distancias lejanas, intermedias (80 cm) y cercanas (40 cm) a los 4-6 meses
- Curva de desenfoque binocular a los 3 meses
- Sensibilidad al contraste binocular en condiciones mesópicas y fotópicas a los 4-6 meses
- Síntomas visuales binoculares mediante cuestionario no dirigido a los 4-6 meses

Tamaño de la muestra



AT ELANA 841P

252 ojos / 126 pacientes; edad media: 63,3 años

Resultados

Agudeza visual y resultados refractivos

La **media de la agudeza visual monocular corregida** en los 252 ojos implantados a los 4-6 meses fue **excelente para las distancias lejanas, intermedias y cercanas** (tabla 1). La media de la refracción subjetiva de equivalente esférico (SE) fue de $-0,11 \pm 0,37$ D, y el **84,9 % de los ojos se encontraba dentro de $\pm 0,5$ D** en la última visita.

Rendimiento de la curva de desenfoque

La media de la agudeza visual binocular corregida para la distancia lejana fue superior a 0,2 logMAR en el **rango de desenfoque de +1,0 a -3,0 D** (figura 1), con un pico en la visión de lejos de -0,10 logMAR (0,0 D). **Todos los ojos cumplieron el requisito de rendimiento ISO de desenfoque para LIO de rango visual completo** a distancias de 1 m, 6 cm, 50 cm y 40 cm con una agudeza visual de 0,2 logMAR o mejor.

Sensibilidad al contraste (SC) y síntomas visuales

Muy buenos niveles de SC para todas las condiciones de iluminación probadas en todas las frecuencias espaciales (figura 2). Todos los sujetos mostraron un perfil de rendimiento similar en comparación con la distribución del rango normal de la población fáquica sana de mediana edad. **Ningún paciente experimentó disfotopsia ni halos graves.**

Agudeza visual (logMAR)	
CDVA	$-0,06 \pm 0,08$ (de -0,28 a 0,22)
DCIVA	$0,10 \pm 0,10$ (de -0,16 a 0,44)
DCNVA	$0,10 \pm 0,13$ (de -0,20 a 0,50)

Tabla 1: Agudeza visual corregida monocular entre 4 y 6 meses después de la operación (mostrada en forma de medias, desviaciones estándar y rangos)

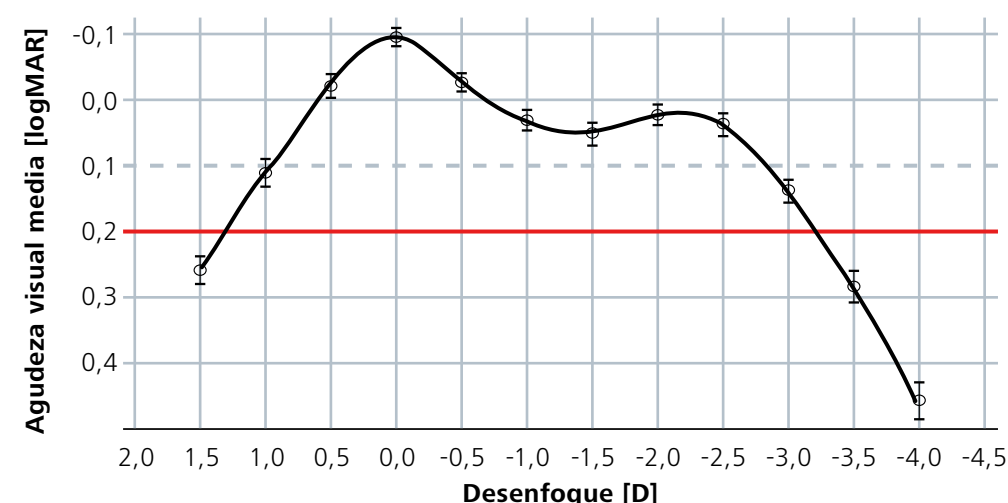


Figura 1: Curva media de desenfoque binocular a los 3 meses (las barras de error representan la desviación estándar)

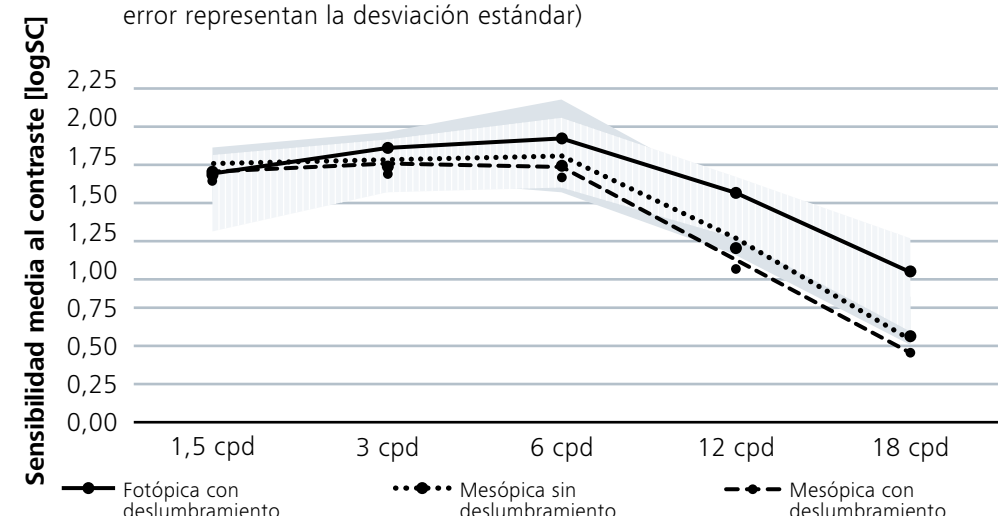


Figura 2: Media de la sensibilidad al contraste binocular entre 4 y 6 meses después de la operación