



OPMI LUMERA 300 de ZEISS
Visualización insuperable

Con iluminación
LED BrightFlex®



Seeing beyond



ZEISS OPMI LUMERA 300

Su puerta de entrada al mundo de LUMERA

La familia OPMI LUMERA® de ZEISS representa la excelencia en óptica e iluminación, y tiene fama de ofrecer una tecnología de visualización de alta calidad. El ZEISS OPMI LUMERA 300 con iluminación LED BrightFlex® cumple esta promesa. Es su puerta de entrada al mundo de LUMERA.

La clave para una visualización insuperable:

Ópticas LUMERA excelentes

Óptica apocromática, menos estrés, microscopio de asistente independiente, visualización brillante de la retina

Iluminación excepcional

BrightFlex para un reflejo rojo brillante y una iluminación regulable individualmente

Calidad excelente

Componentes de calidad superior, diseño sencillo, máximo tiempo de funcionamiento del sistema



Calidad excelente

Componentes ópticos y mecánicos de calidad superior

Ópticas LUMERA

Óptica de ZEISS inigualable para una claridad, contraste y luz excepcionales

Calidad excelente

Cámara HD completamente integrada para facilitar la visualización (opcional)

Iluminación excepcional

Iluminación LED BrightFlex para un reflejo rojo brillante

Ópticas LUMERA

El microscopio de asistente independiente no necesita luz del microscopio principal (opcional)

Ópticas LUMERA

Sistema de visualización del fondo de ojo RESIGHT® 500 de ZEISS: para una visualización clara y brillante de la retina (opcional)

ZEISS OPMI LUMERA 300 completamente equipado en configuración «Advanced»

Calidad excelente

Pedal ergonómico para un control preciso





Visualización insuperable: Ópticas LUMERA excelentes

Contraste, resolución y claridad superiores

La óptica apocromática ofrece una visión excepcional con elevado contraste y excelente resolución. El ZEISS OPMI LUMERA 300 ofrece una claridad del detalle inigualable en su categoría.

Menos estrés para sus pacientes

La excelente transmisión de luz del ZEISS OPMI LUMERA 300 se traduce en una exposición lumínica mucho menor para sus pacientes, reduciendo el estrés del ojo.

Microscopio de asistente independiente

ZEISS OPMI LUMERA 300 incluye un microscopio de asistente opcional totalmente independiente que no necesita luz del microscopio principal.

Visualización brillante de la retina

El sistema opcional de visualización del fondo de ojo ZEISS RESIGHT 500 ofrece una impresión visual clara durante las cirugías de retina.



Visualización insuperable: Iluminación excepcional

BrightFlex para un reflejo rojo brillante

La tecnología electrónica variable de iluminación LED BrightFlex de ZEISS proporciona un reflejo rojo brillante para una mayor confianza en las cirugías de cataratas.

Iluminación regulable individualmente

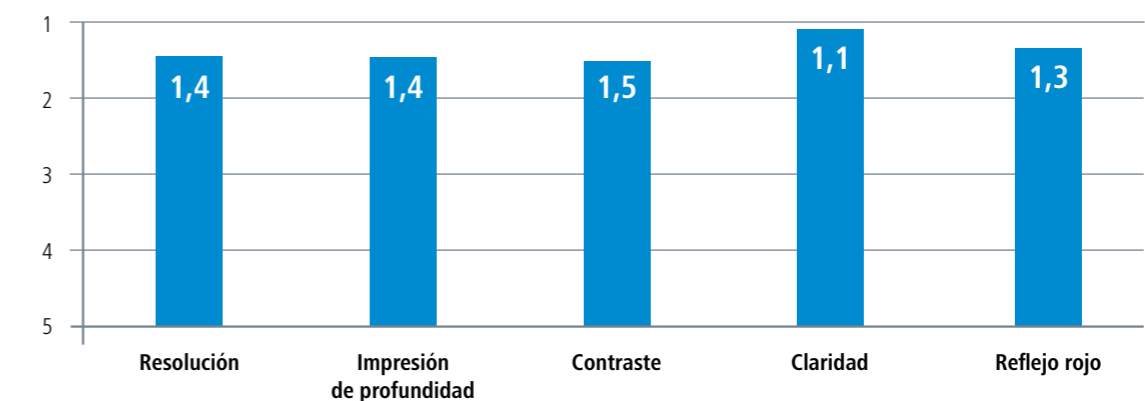
BrightFlex permite adaptar la claridad del reflejo rojo a sus necesidades individuales, por lo que es único en su clase.

El uso del filtro HaMode™ permite el cambio rápido a un espectro de luz equivalente al halógeno para aquellos cirujanos que prefieren el halógeno.

Mejores puntuaciones de los especialistas

Un total de 24 especialistas en cataratas y retina procedentes de Europa y Asia pusieron a prueba el ZEISS OPMI LUMERA 300. Todos los cirujanos le dieron al ZEISS OPMI LUMERA 300 la clase de puntuación más alta (1,5 o superior) para las categorías de la encuesta.*

Puntuación (1 = muy satisfecho; 5 = no satisfecho en absoluto)



*Datos de archivo



Visualización insuperable: Calidad excelente

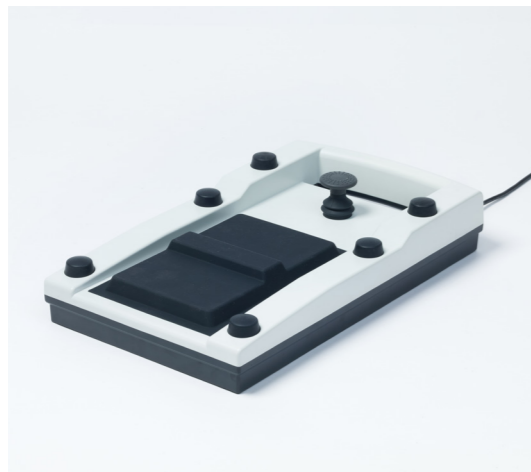
Componentes ópticos y mecánicos de calidad superior

La marca ZEISS ha sido siempre sinónimo de productos de calidad al nivel de los estándares de ingeniería alemana más elevados. El ZEISS OPMI LUMERA 300 no es una excepción a esta regla. La superioridad de los componentes ópticos y mecánicos se traduce en que cuenta con el aliado más fiable a su lado.

Diseño sencillo

Microscopio de asistente, cámara HD, sistema de visualización del fondo de ojo ZEISS RESIGHT 500: todas las piezas y accesorios están totalmente integrados, sea cual sea la configuración.

Además, el cómodo pedal ergonómico le permite concentrarse en la operación sin distracciones ni interrupciones.



Pedal ergonómico

Máximo tiempo de funcionamiento del sistema

La iluminación LED del ZEISS OPMI LUMERA 300 tiene una vida útil hasta 1000 veces superior a las bombillas halógenas de los microscopios quirúrgicos de otras marcas, por lo que reduce mucho los costes de funcionamiento y permite realizar cirugías sin interrupciones.

Y con los paquetes de servicio OPTIME de ZEISS, que ofrecen mantenimiento tanto preventivo como correctivo, además de piezas de repuesto, puede tener la seguridad de que disfrutará del máximo tiempo de funcionamiento del sistema y de la máxima comodidad.



Disfrute de calidad excelente

Especificaciones técnicas y configuraciones OPMI LUMERA 300 de ZEISS

	Basic	Standard	Advanced
Óptica			
Rango de enfoque	48 mm	48 mm	48 mm
Lente de objetivo	f=200 mm	f=200 mm	f=200 mm
Ocular gran angular	12,5x	12,5x	12,5x
Aumento	Cambiador de aumento de 5 pasos manual	Zoom motorizado	Zoom motorizado
Tubo binocular	Tubo inclinado 45° f=170 mm	Tubo inclinado 45° f=170 mm	Tubo giratorio 180° f=170 mm
Ópticas apocromáticas	●	●	●
Interfaz con asistente integrado	○	●	●
Iluminación			
Iluminación BrightFlex	●	●	●
Fuente de luz LED	●	●	●
Filtros	Mejora de color, HaMode, bloqueo azul		
Funcionamiento			
Pedal de control con cable	●	●	●
Acoplamiento X-Y (Rango 60 x 60 mm)	○	○	●
Estativo de suelo S200	Versión de cataratas	Versión de cataratas	Versión de cataratas/retina
Accesorios			
Cámara HD integrada (1080p)	○	○	○
Paquete del asistente (Microscopio de asistente, cambiador de aumentos, tubo inclinado de 45°)	○	○	○
Paquete retina (Microscopio de asistente, cambiador de aumento, tubo inversor 110°, set básico del sistema de reproducción del fondo de ojo RESIGHT 500)	—	—	○
Servicio			
Paquete de servicio OPTIME	○	○	○

○ Opcional ● Estándar



**Carl Zeiss Meditec (Suzhou)
Co., Ltd.**

4F, No.26 Wu Sheng Road, SIP
215126 Suzhou
China
www.zeiss.com/lumera300



Carl Zeiss Meditec AG

Goeschwitzer Strasse 51–52
07745 Jena
Alemania
www.zeiss.com/lumera300

es-INT_32_010_01831 CZ-III/2025 Edición internacional: en venta solo en países seleccionados.
El contenido de este folleto puede diferir del estado actual de homologación del producto o del servicio en su país. Contacte con su representante regional para obtener más información.
Reservado el derecho a realizar modificaciones en el diseño o el volumen de suministro por desarrollos técnicos. OPMI LUMERA, BrightFlex, HaMode y RESIGHT son marcas comerciales o marcas comerciales registradas de Carl Zeiss Meditec AG o de otras empresas del Grupo ZEISS de Alemania y/ o de otros países.
© Carl Zeiss Meditec AG, 2025. Reservados todos los derechos.