



OPMI LUMERA 300 von ZEISS
Best-in-class-Visualisierung

Mit BrightFlex®
LED-Beleuchtung



Seeing beyond



ZEISS OPMI LUMERA 300

Ihr Einstieg in die LUMERA Welt

Die OPMI LUMERA® Familie von ZEISS steht für herausragende Optik und Beleuchtung und ist bekannt für Visualisierungstechnologie von hoher Qualität. Dieses Versprechen löst auch das ZEISS OPMI LUMERA 300 mit BrightFlex® LED-Beleuchtung ein. Es ist der ideale Einstieg in die LUMERA Welt.

Best-in-class-Visualisierung bedeutet:

Hervorragende LUMERA Optik

Apochromatische Optik für eine hervorragende Sicht auf die Netzhaut, optional mit unabhängigem Assistentenmikroskop, weniger Stress für Patienten

Erstklassige Beleuchtung

BrightFlex für hervorragenden Rotreflex, individuell einstellbare Beleuchtung

Herausragende Qualität

Premium-Komponenten, ausgereiftes Design, maximale Systemverfügbarkeit



Herausragende Qualität

Optische und mechanische Komponenten in Premiumqualität

LUMERA Optik

Unübertroffene ZEISS Optik für außergewöhnliche Klarheit, Kontrast und Detailschärfe

Herausragende Qualität

Vollständig integrierte HD-Kamera für unkomplizierte Darstellung (optional)

Erstklassige Beleuchtung

BrightFlex LED-Beleuchtung für hervorragenden Rotreflex

LUMERA Optik

Unabhängiges Assistentenmikroskop, das dem Hauptmikroskop kein Licht nimmt (optional)

LUMERA Optik

Mit Fundusabbildungssystem RESIGHT® 500 von ZEISS – für hervorragend klare Sicht auf die Netzhaut (optional)

ZEISS OPMI LUMERA 300 mit Vollausstattung in der „Advanced“-Ausführung

Herausragende Qualität

Ergonomisches Fußschaltgerät für präzise Steuerung





Best-in-class-Visualisierung: Hervorragende **LUMERA Optik**

Überragend in Kontrast, Auflösung und Klarheit

Die apochromatische Optik liefert ausgezeichnete Sicht mit hohem Kontrast und hervorragender Auflösung. Das ZEISS OPMI LUMERA 300 bietet eine Detailschärfe, die Sie in dieser Klasse woanders kaum finden werden.

Weniger Stress für Ihre Patienten

Die hervorragende Lichttransmission des ZEISS OPMI LUMERA 300 bedeutet eine erheblich geringere Lichtexposition für Ihre Patienten, was die Belastung für das Auge reduziert.

Unabhängiges Assistentenmikroskop

Das ZEISS OPMI LUMERA 300 bietet optional ein völlig unabhängiges Assistentenmikroskop, das dem Hauptmikroskop kein Licht nimmt.

Hervorragende Sicht auf die Netzhaut

Das optionale ZEISS RESIGHT 500 Fundusabbildungssystem bietet eine klare visuelle Darstellung bei Netzhautoperationen.



Best-in-class-Visualisierung: Erstklassige **Beleuchtung**

BrightFlex für hervorragenden Rotreflex

Die variable elektronische LED-Beleuchtungstechnologie BrightFlex von ZEISS liefert einen hervorragenden Rotreflex und sorgt so für mehr Gewissheit bei Kataraktoperationen.

Individuell einstellbare Beleuchtung

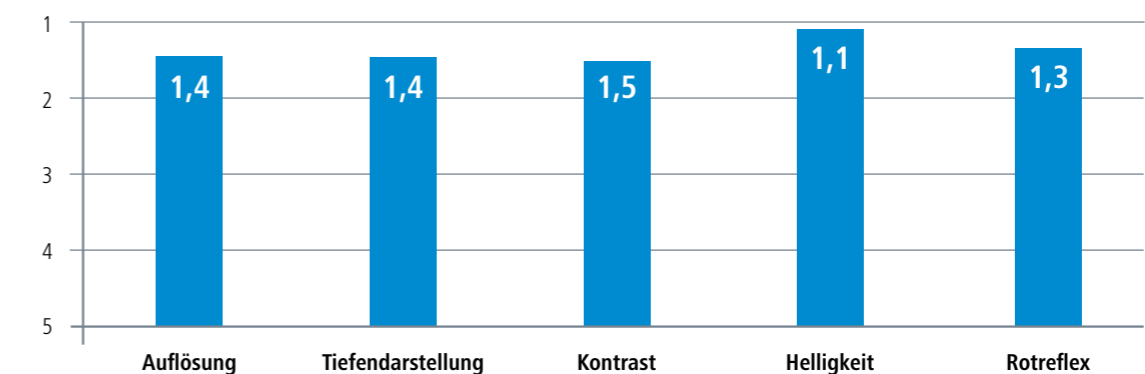
Mit BrightFlex lässt sich die Helligkeit des Rotreflexes ganz individuell an Ihre Bedürfnisse anpassen – ein einzigartiges Feature in dieser Geräteklasse.

Mit dem HaMode™ Filter können Chirurgen, die Halogen bevorzugen, schnell auf ein halogen-äquivalentes Spektrum umschalten.

Spezialisten sagen: „Sehr gut“

Das ZEISS OPMI LUMERA 300 wurde von 24 Katarakt- und Netzhautspezialisten in Europa und Asien bewertet. Alle Chirurgen vergaben in den bewerteten Kategorien Bestnoten für das ZEISS OPMI LUMERA 300: entweder 1,5 oder besser.*

Bewertung (1 = sehr zufrieden; 5 = überhaupt nicht zufrieden)



* Daten vorliegend



Best-in-class-Visualisierung: Herausragende Qualität

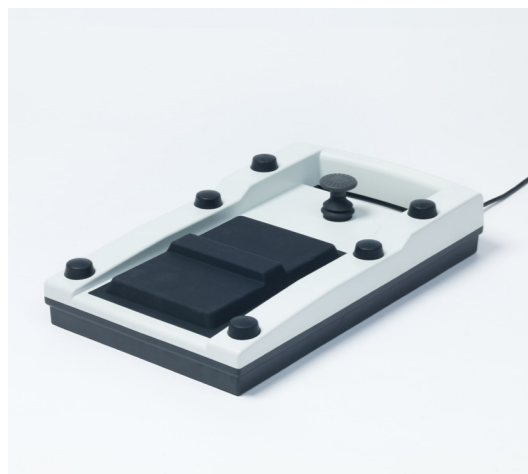
Optische und mechanische Komponenten in Premiumqualität

Die Marke ZEISS steht schon immer für die Fertigung von Qualitätsprodukten nach höchsten deutschen Ingenieurstandards. Das ZEISS OPMI LUMERA 300 ist keine Ausnahme. Optische und mechanische Komponenten in Premiumqualität geben Ihnen die Gewissheit ein System zu nutzen, auf das Sie sich verlassen können.

Ausgereiftes Design

Assistentenmikroskop, HD-Kamera, Fundusabbildungssystem ZEISS RESIGHT 500: Alle Komponenten und Zubehörteile lassen sich vollständig integrieren, unabhängig von der Konfiguration.

Und mit dem komfortablen, ergonomischen Fußschalt-pult können Sie sich voll und ganz auf die Operation konzentrieren. Und das ohne Ablenkungen oder Unterbrechungen.



Ergonomisches Fußschalt-pult

Maximale Systemverfügbarkeit

Die LED-Beleuchtung des ZEISS OPMI LUMERA 300 hat eine bis zu 1000 Mal längere Lebensdauer als die Halogenlampen in vergleichbaren Operationsmikroskopen. Das senkt die laufenden Kosten beträchtlich und Operationen werden nicht unnötig unterbrochen.

Die OPTIME Serviceverträge von ZEISS erleichtern nicht nur die präventive und korrektive Instandhaltung Ihrer ZEISS Geräte, auch die Bestellung von Ersatzteilen ist damit abgedeckt. Sie können sich dabei auf unkomplizierte Abläufe und eine maximale Uptime verlassen.



Herausragende Qualität erleben

Technische Daten und Ausführungen

OPMI LUMERA 300 von ZEISS

	Basic	Standard	Advanced
Optik			
Fokussierbereich	48 mm	48 mm	48 mm
Objektiv	f=200 mm	f=200 mm	f=200 mm
Weitwinkelokular	12,5×	12,5×	12,5×
Vergrößerung	Manueller 5-stufiger Vergrößerungswechsler	Motorischer Zoom	Motorischer Zoom
Binokulartubus	45°-Schrägtubus f=170 mm	45°-Schrägtubus f=170 mm	180°-Schwenktubus f=170 mm
Apochromatische Optik	●	●	●
Integrierte Assistentenschnittstelle	○	●	●
Beleuchtung			
BrightFlex-Beleuchtung	●	●	●
LED-Lichtquelle	●	●	●
Filter	Farbverstärkung, HaMode (Halogen), Blau-Sperrfilter		
Bedienung			
Kabelgebundenes Fußschalt-pult	●	●	●
XY-Kupplung (Bereich 60 × 60 mm)	○	○	●
S200 Bodenstativ	Kataraktversion	Kataraktversion	Katarakt-/Retinaversion
Zubehör			
Integrierte HD-Kamera (1080p)	○	○	○
Assistentenpaket (Assistentenmikroskop, Vergrößerungswechsler, 45°-Schrägtubus)	○	○	○
Retinapaket (Assistentenmikroskop, Vergrößerungswechsler, 110°-Invertertubus, Fundusabbildungssystem RESIGHT 500 – Starterset)	–	–	○
Service			
OPTIME Servicepaket	○	○	○

○ Option ● Standard



**Carl Zeiss Meditec (Suzhou)
Co., Ltd.**
4F, No.26 Wu Sheng Road, SIP
215126 Suzhou
China
www.zeiss.com/lumera300



Carl Zeiss Meditec AG
Goeschwitzer Strasse 51–52
07745 Jena
Deutschland
www.zeiss.com/lumera300

de-INT_32_010_01831 CZ-IV/2025 Internationale Ausgabe: Nur für den Vertrieb in ausgewählten Ländern.
Der Inhalt der Druckschrift kann von der gegenwärtigen Zulassung des Produktes oder des Serviceangebots in Ihrem Land abweichen. Für weitere Informationen wenden Sie sich bitte an unsere regionalen Vertretungen. Änderungen in Ausführung und Lieferumfang sowie technische Weiterentwicklung vorbehalten. OPMI LUMERA, BrightFlex, HaMode und RESIGHT sind Marken oder eingetragene Marken der Carl Zeiss Meditec AG oder anderer Unternehmen der ZEISS Gruppe in Deutschland und / oder anderen Ländern.
© Carl Zeiss Meditec AG, 2025. Alle Rechte vorbehalten.