

Améliorer l'efficacité clinique de la périmétrie.



ZEISS Humphrey Field Analyzer 3



www.zeiss.com/hfa3

Seeing beyond

Détecter plus rapidement, mieux identifier, préserver plus longtemps.

Des outils éprouvés pour rationaliser en toute confiance votre flux de tâches lié au glaucome.

Le Humphrey® Field Analyzer 3 (HFA3) de ZEISS associe toutes les fonctionnalités que vous appréciez dans un analyseur Humphrey à des options de test plus étendues, des analyses plus détaillées, des durées de test plus courtes pour les patients et une utilisation simplifiée afin de rationaliser votre flux de tâches. L'analyseur HFA3 est le dernier-né de plusieurs générations de périmètres Humphrey conçus pour répondre aux besoins des cliniques spécialisées dans le glaucome, qui recherchent des stratégies de test plus informatives et fiables, une analyse rigoureuse de l'évolution de la maladie, un flux de tâches plus efficace et une cybersécurité renforcée.

Évaluer le risque de cécité

Guided Progression Analysis™ (GPA™) contribue à optimiser le traitement et à hiérarchiser la prise en charge du glaucome en fonction du risque de cécité.

Améliorer la cohérence des tests

La lentille HFA3 Liquid Trial Lens™ charge automatiquement la correction visuelle du patient et automatise l'alignement des yeux afin de maintenir le regard aligné pendant toute la durée du test.

Tester plus rapidement

SITA™ Faster réduit la durée du test 24-2 sans compromettre la qualité de ce dernier et introduit le test 24-2C afin de fournir des données supplémentaires sur la macula.

Analyser une vue d'ensemble claire

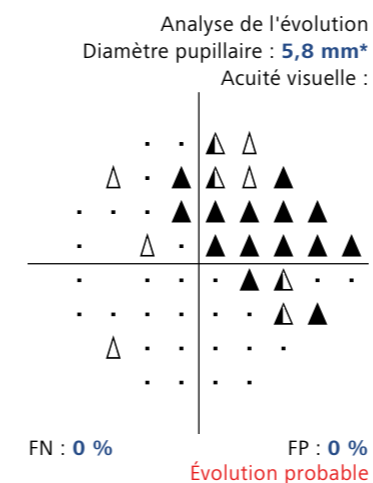
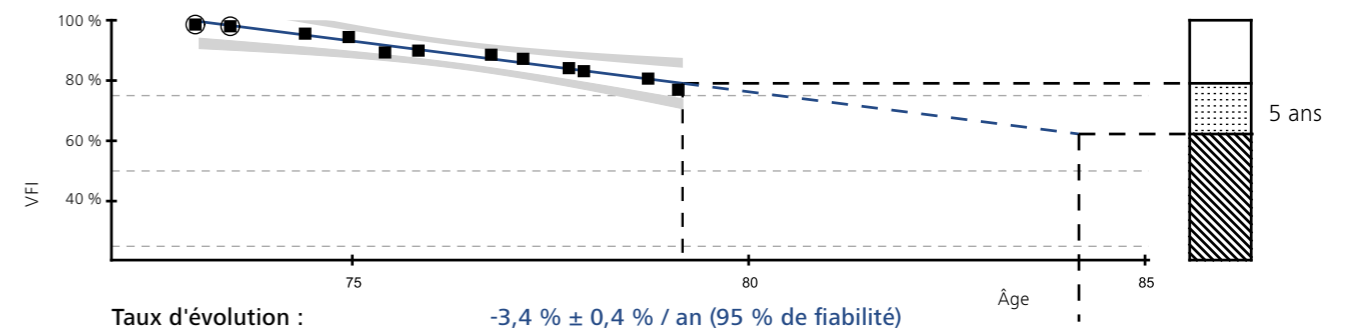
Associées aux images anatomiques obtenues par ZEISS CIRRUS OCT, les données relatives à la fonction du champ visuel issues du HFA3 permettent d'effectuer une analyse intégrée de la structure et de la fonction.



Des informations précises pour de meilleurs résultats.

Trouver des réponses grâce à Guided Progression Analysis.

GPA est une fonctionnalité intégrée ; tous les HFA en sont équipés. GPA est compatible avec les anciens et les nouveaux tests SITA des modèles 24-2 et 30-2 réalisés sur n'importe quel appareil HFA. Pour analyser les résultats des tests 24-2C, GPA prend en compte l'ensemble des points de test de ce nouveau modèle, ce qui vous permettra d'évaluer la fonction du champ visuel du patient sur l'ensemble des 62 points de test et d'établir un pronostic qui facilitera le choix d'un traitement adapté.



Rythme de l'évolution : tendance du Visual Field Index

À quelle vitesse le patient perd-il son champ visuel ? L'analyse des tendances du GPA offre un aperçu rapide de l'état du champ visuel et permet de prévoir son évolution future. Le Visual Field Index™ (VFI™) est un indice de mesure de la fonction visuelle globale du patient par rapport à une population normale d'âge comparable. Il s'agit d'un indicateur qui reflète l'ensemble du champ visuel et met en évidence la tendance de l'évolution de la pathologie. L'indice VFI est calculé automatiquement dès lors qu'au moins cinq tests de champ visuel éligibles sont disponibles. L'indice VFI permet d'estimer l'évolution future probable de la pathologie si la tendance se poursuit sans intervention, et aide à présenter l'état du champ visuel aux patients sous la forme d'un graphique compréhensible.

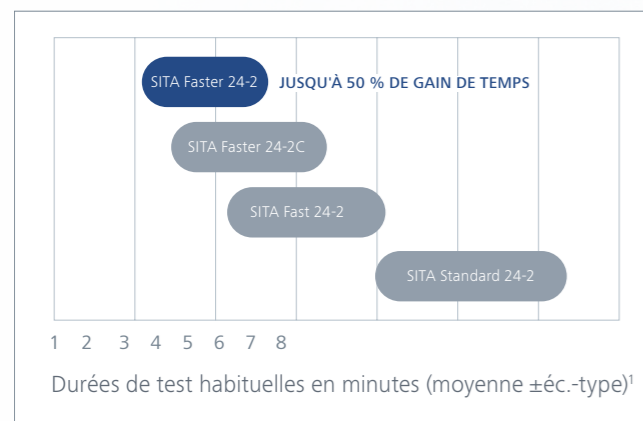
Probabilité d'évolution du glaucome

L'état du patient est-il stable ou s'aggrave-t-il ? Utilisez les cartes de probabilité d'évolution du glaucome pour identifier les zones du champ visuel qui ont subi des variations dépassant la variabilité clinique attendue. L'évolution observée lors des visites successives est notée à l'aide de symboles indiquant une détérioration répétée et significative à chaque point de test. Les alertes textuelles sont générées automatiquement dès que les variations indiquent une perte visuelle constante et statistiquement significative.

Le langage de la périmétrie.

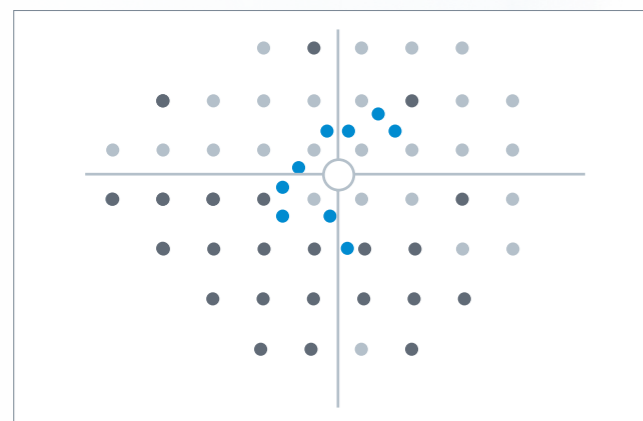
Des décennies de preuves cliniques.

Les stratégies ZEISS HFA SITA sont la référence dans les tests du champ visuel. SITA optimise les informations contenues dans les réponses du patient, examine le schéma global des réponses tout en établissant des seuils, et affine les mesures en continu. SITA est un outil efficace et précis.



Durée du test SITA

Le test SITA Faster 24-2 améliore le flux de tâches clinique et la satisfaction des patients grâce à la rapidité des tests de seuil avec HFA. Environ 50 % plus rapide que SITA Standard, le test SITA Faster 24-2 est également environ 30 % plus rapide que le SITA Fast tout en étant cliniquement équivalent.



Modèle de test 24-2C

Le test SITA Faster 24-2C ajoute 10 points de test supplémentaires au modèle 24-2. Ils ont été choisis pour examiner les zones situées le long des faisceaux de fibres nerveuses importants sur le plan physiologique et connus pour être sensibles aux affections glaucomateuses. Ces points de test supplémentaires sont pris en compte dans la Single Field Analysis (SFA) et l'analyse GPA des tests 24-2C.²⁻⁵

« Il existe des preuves probantes indiquant que la macula peut être endommagée même dans les cas de glaucome précoce. Il convient cependant d'utiliser un test adéquat pour s'assurer que les dommages suspectés sont bien réels. »

Dr C. Gustavo De Moraes de la Columbia University, New York



¹ Heijl A, Patella VM, Chong LX, et al. A new SITA perimetric threshold testing algorithm; construction and a multi-center clinical study. *Am J Ophthalmol.* Fév. 2019;198:154-165.

² Hood D, Nguyen M, Ehrlich A, et al. A Test of a Model of Glaucomatous Damage of the Macula With High-Density Perimetry: Implications for the Locations of Visual Field Test Points. *Transl Vis Sci Technol.* Mai 2014 ; 3(3): 5.

³ Traynis L, De Moraes CG, Raza AS, et al. The Prevalence and Nature of Early Glaucomatous Defects in the Central 10° of the Visual Field. *JAMA Ophthalmol.* Mars 2014 ;132(3):291-7

⁴ De Moraes CG, Hood DC, Thenappan A, et al. 24-2 Visual Fields Miss Central Defects Shown on 10-2 Tests in Glaucoma Suspects, Ocular Hypertensives, and Early Glaucoma. *Ophthalmology.* Oct. 2017 ;124(10):1449-1456.

⁵ Hood DC, Slobodnick A, Raza AS, et al. Early glaucoma involves both deep local, and shallow widespread, retinal nerve fiber damage of the macular region. *Invest Ophthalmol Vis Sci.* Fév. 2014 3;55(2):632-49

⁶ Hood DC, Slobodnick A, Raza AS, et al. Early glaucoma involves both deep local, and shallow widespread, retinal nerve fiber damage of the macular region. *Invest Ophthalmol Vis Sci.* Fév. 2014 3;55(2):632-49

Maximiser la disponibilité des tests du champ visuel.

Protection des données et assistance fiables.

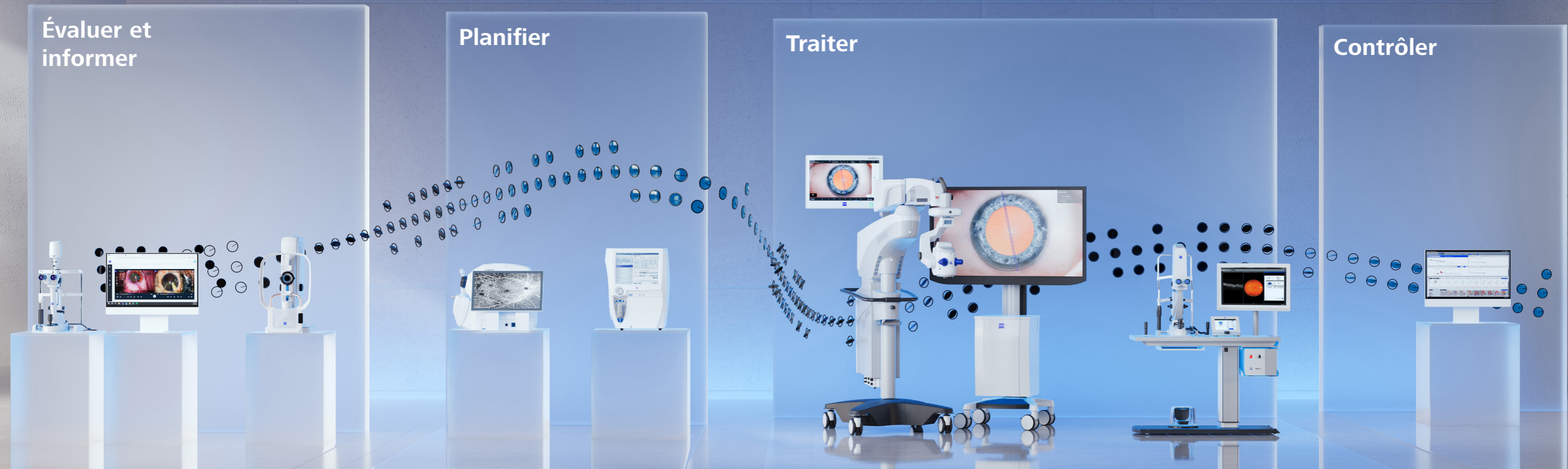
L'analyseur ZEISS HFA3 offre une cybersécurité et une facilité de maintenance améliorées, conçues pour répondre aux exigences évolutives de conformité et de sécurité, pour garantir un fonctionnement continu et la protection des données tout en permettant de personnaliser la configuration en fonction des préférences du cabinet et informatiques.

- Qu'elles soient stockées ou en transit, vos données ZEISS HFA3 sont sécurisées par le cryptage BitLocker configurable et le protocole DICOM Transport Layer Secure (TLS).
- Cette base de données intégrable offre une sécurité optimale des données et une reprise instantanée après sinistre.
- Mode Federal Information Processing Standards (FIPS) validé.
- ZEISS Smart Services permet au service d'assistance technique d'effectuer un diagnostic à distance, sans intervention sur place.
- Une assistance accélérée permet de réduire le délai écoulé entre les questions et les réponses.



Disposer d'une vue d'ensemble claire.

HFA3 fait partie intégrante du ZEISS Glaucoma Workflow.



ZEISS aide à la prise en charge des maladies complexes en intégrant les données critiques essentielles pour prendre des décisions éclairées quant à la stratégie de traitement, tout en fournissant un aperçu de l'historique et des courbes de tendances ainsi qu'une analyse interactive.

Évaluer et informer

Repérer les premiers signes d'un glaucome et sensibiliser les patients

- ZEISS SL 800 & ZEISS SL Imaging Solution
- ZEISS CLARUS 500

Planifier

Diagnostiquer et définir les stades de la maladie à l'aide d'une norme de soins adaptée au glaucome

- Périmètre ZEISS HFA3
- ZEISS CIRRUS 6000

Traiter

Gérer la prise en charge du glaucome grâce à la thérapie laser et la chirurgie de haute précision

- ZEISS VISULAS combi avec SLT
- ZEISS ARTEVO 850

Contrôler

Vérifier que le glaucome est sous contrôle, déterminer le moment optimal et l'objectif d'une intervention

- ZEISS Glaucoma Workplace

Caractéristiques de l'instrument



Stimulus	Intensité maximale : 10 000 ASB Durée : 200 ms, 500 ms pour les tests d'Esternan, en continu pour les tests cinétiques Longueur d'onde : lumière visible à large bande
Distance de test de champ visuel	30 cm
Éclairage du bol	31,5 ASB
Plage de mesure temporelle maximale	90 degrés (90°)
Plage dynamique	50dB
Ordinateur	Système d'exploitation : Windows 10 – 64 bits Écran LCD avec écran tactile intégré Prise en charge des claviers et souris USB Mémoire interne : 250 Go minimum (capacité de stockage d'au moins 200 000 résultats de test) Stockage externe : 6 ports USB externes, type A, spécification USB 2.0 Réseau : port Ethernet Sortie vidéo pour moniteur externe (DisplayPort ou HDMI)
Imprimante	Imprimantes PostScript, y compris les imprimantes partagées en réseau et/ou sans fil utilisant un adaptateur USB sans fil, ou connectées directement via un port Ethernet
Caractéristiques physiques	Dimensions : 46 L x 52 l x 58 H (cm) Poids : 28,7 Kg (63 lbs) Éclairage de fond
Plage électrique	100–120V~, 50/60Hz, 4.0A; 230V~, 50/60Hz, 1.8A

Caractéristiques techniques

		Modèles de HFA			
		830 ¹	840	850 ¹	860
Contrôle de la fixation	Moniteur de point aveugle	•	•	•	•
	Contrôle vidéo de l'œil	•	•	•	•
	Suivi du regard X	X	•	•	•
	Suivi de la tête X	X	•	•	•
	Contrôle Vertex	X	X	•	•
Stimulus	Blanc sur blanc	•	•	•	•
	Rouge ou bleu sur blanc X	X	•	•	•
	Bleu sur jaune (SWAP™)	X	X	•	•
Fonctions de tests généraux	Tailles de stimulus	Goldmann I-V			
	Tests du seuil fovéal	X	•	•	•
	Mesure automatique de la pupille	X	•	•	•
	Lentilles d'essai Liquid Trial Lens (AutoTLC)	X	X	X	•
	Examen de l'œil ReIYE	X	X	•	•
Single Field Analysis	STATPAC™ SFA	•	•	•	•
	Écart total, écart de modèle, écarts par rapport à la moyenne	•	•	•	•
	Glaucoma Hemifield Test (GHT)	•	•	•	•
Analyse de l'évolution	Guided Progression Analysis (GPA™)	•	•	•	•
	SITA mixte	•	•	•	•
	GPA spécifique à 24-2C	•	•	•	•
	Analyse des tendances, VFI	•	•	•	•
Bibliothèque de tests de seuil	Analyse des événements, carte de probabilité d'évolution du glaucome (GCMP)	•	•	•	•
	24-2, 30-2, 10-2, 24-2C	•	•	•	•
Stratégies de test de seuil	60-4, ressaut nasal, macula	•	•	•	•
	SITA™ Standard, SITA Fast, SITA Faster, Full Threshold	•	•	•	•
Bibliothèque de tests supralimaires	SITA-SWAP	X	X	•	•
	C40, C76, C80c, C64, C-Armaly, modèles de test périphérique	•	•	•	•
Modes de test supraliminaire	Corrigés en fonction de l'âge, liés au seuil, intensité unique	•	•	•	•
Bibliothèque de tests de spécialité	Test d'incapacité (sécurité sociale – États-Unis), monoculaire, binoculaire	•	•	•	•
	Test monoculaire, binoculaire, supérieur d'Esternan 36, 64	•	•	•	•
	Test cinétique, cinétique personnalisée ²	X	X	•	•
Bases de données de référence	Modèles statiques personnalisés	•	•	•	•
	Population normale, patients atteints de glaucome	•	•	•	•
Exportation de données DICOM³	Licence IOD (Information Object Definition) OPV (Ophthalmic Visual Field) disponible à la vente	C	C	C	C
Assistance à distance	Connectivité pour l'assistance technique à distance	•	•	•	•
Cybersécurité	Cryptage BitLocker configurable et protocole DICOM Transport Layer Secure (TLS) Mode Federal Information Processing Standards (FIPS) validé	•	•	•	•

• Toujours inclus X Non disponible C Spécifique au pays

¹ Les modèles 830 et 850 ne sont pas disponibles aux États-Unis.

² Le test cinétique sur 840 n'est pas disponible aux États-Unis.

³ L'exportation DICOM est incluse, sauf aux États-Unis et en Chine où elle est disponible à la vente en tant qu'option.



Pour plus d'informations sur le ZEISS Humphrey Field Analyzer 3, rendez-vous sur www.zeiss.com/hfa3

CE 0297

Humphrey Field Analyzer 3



Carl Zeiss Meditec, Inc.

5300 Central Parkway

Dublin, CA 94568

États-Unis

www.zeiss.com/hfa3

www.zeiss.com/med/contacts



Carl Zeiss Meditec AG

Goeschwitzer Strasse 51–52

07745 Jena

Allemagne

www.zeiss.com/hfa3

www.zeiss.com/med/contacts

fr-OFR_31_020_00411 CZ-IV/2026 Édition internationale : commercialisation uniquement dans des pays sélectionnés. Non distribué en France. Le contenu de ce document imprimé peut diverger des clauses autorisant actuellement le produit ou des offres de prestations de service dans le pays d'utilisation. Pour obtenir de plus amples informations en la matière, contacter le représentant régional ZEISS. Sous réserve des modifications techniques des dispositifs et des éléments constitutifs de l'équipement livré. Les déclarations faites par le professionnel de la santé reflètent uniquement ses opinions et expériences personnelles ; ces déclarations ne reflètent pas nécessairement l'opinion des institutions auxquelles il est affilié. Le professionnel de santé est seul responsable du contenu de son expérience et de toute infraction potentielle en résultant. Carl Zeiss Meditec AG et ses sociétés affiliées ne disposent pas de preuves cliniques pouvant soutenir les opinions, et les déclarations du professionnel de la santé et déclinent toute responsabilité quant au contenu de ces dernières. Le professionnel de santé entretient une relation contractuelle ou financière d'un autre type avec Carl Zeiss Meditec AG et ses sociétés affiliées et a reçu un soutien financier. Humphrey, HFA, Liquid Trial lens, CIRRUS, Guided Progression Analysis, GPA, SITA, Visual Field Index, VFI, STATPAC, SWAP, RELEYE, CLARUS, VISULAS et ARTEVO sont des marques commerciales ou des marques déposées de la société Carl Zeiss Meditec AG ou d'autres entreprises du groupe ZEISS en Allemagne et/ou dans d'autres pays. © Carl Zeiss Meditec, Inc., 2026. Tous droits réservés.

