

Tecnologia all'avanguardia per pazienti sempre soddisfatti



ZEISS AT ELANA 841P

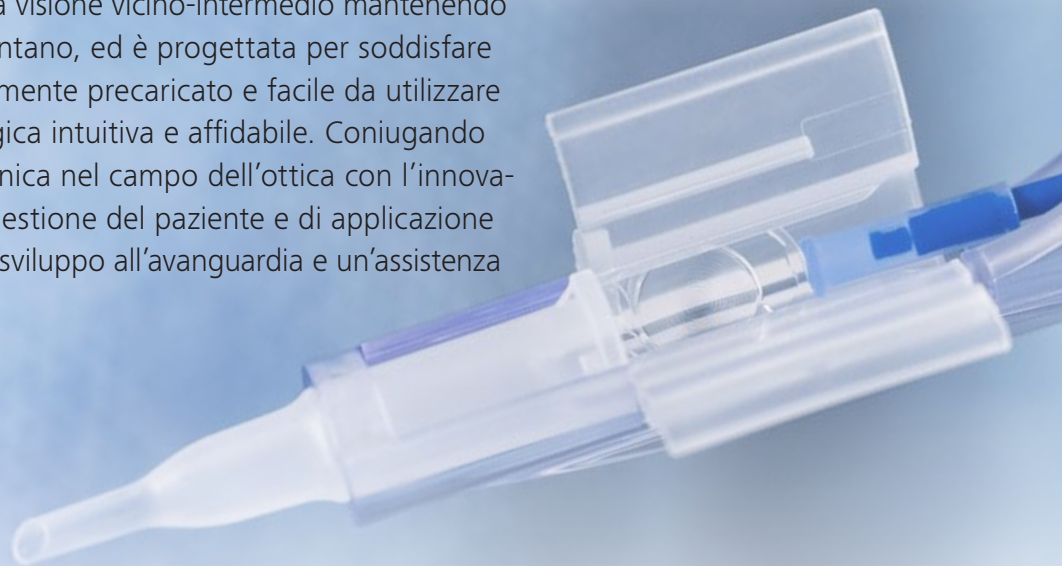


zeiss.com/it/elana



Seeing beyond

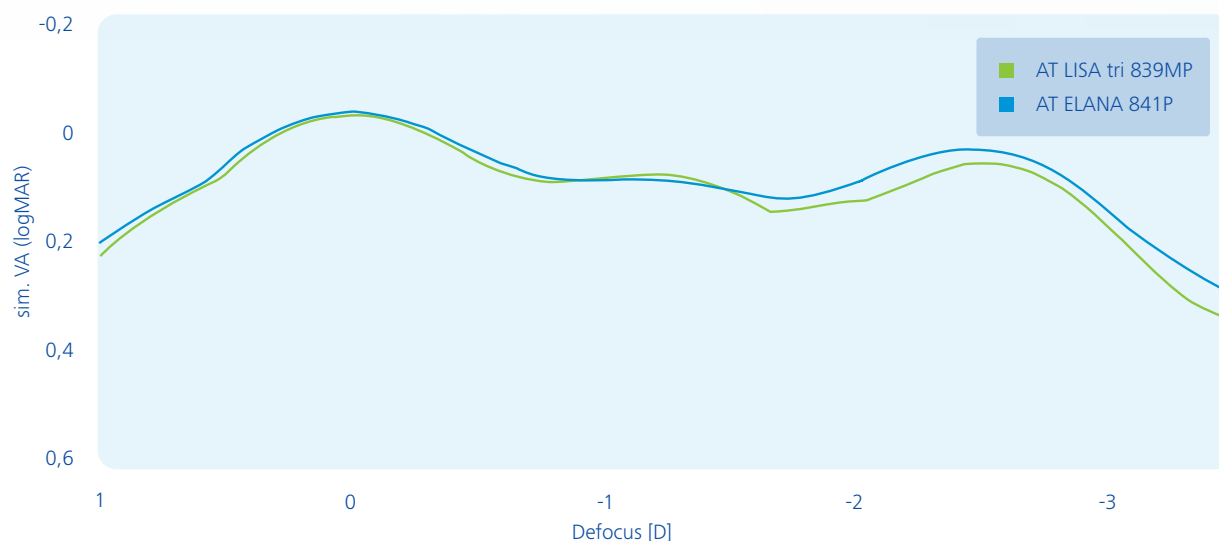
Scopri la nuova IOL trifocale di ZEISS - ora su piattaforma idrofoba C-loop. Basata sul collaudato design ottico trifocale di ZEISS AT LISA tri, AT ELANA® 841P di ZEISS offre una visione eccellente a tutte le distanze. ZEISS AT ELANA 841P migliora la visione vicino-intermedio mantenendo un'eccellente acuità visiva da lontano, ed è progettata per soddisfare il paziente.¹ Il sistema completamente precaricato e facile da utilizzare consente una procedura chirurgica intuitiva e affidabile. Coniugando oltre 175 anni di esperienza tecnica nel campo dell'ottica con l'innovazione digitale, gli strumenti di gestione del paziente e di applicazione clinica di ZEISS consentono uno sviluppo all'avanguardia e un'assistenza ai pazienti di alto livello.



Il meglio della tecnologia trifocale ZEISS.

Migliora la visione vicino-intermedio senza compromettere la visione da lontano.

Con una struttura diffrattiva migliorata, ZEISS AT ELANA 841P offre una maggiore efficienza di trasmissione e una maggiore allocazione della luce per la visione da vicino, questo comporta una migliore visione vicino-intermedio senza compromettere l'acuità visiva da lontano.¹



Dati non pubblicati in archivio. Acuità visiva simulata, basata sulle misurazioni MTF del banco ottico. Dimensione pupilla: 3 mm. Modello di cornea senza correzione dell'aberrazione (ISO 1).

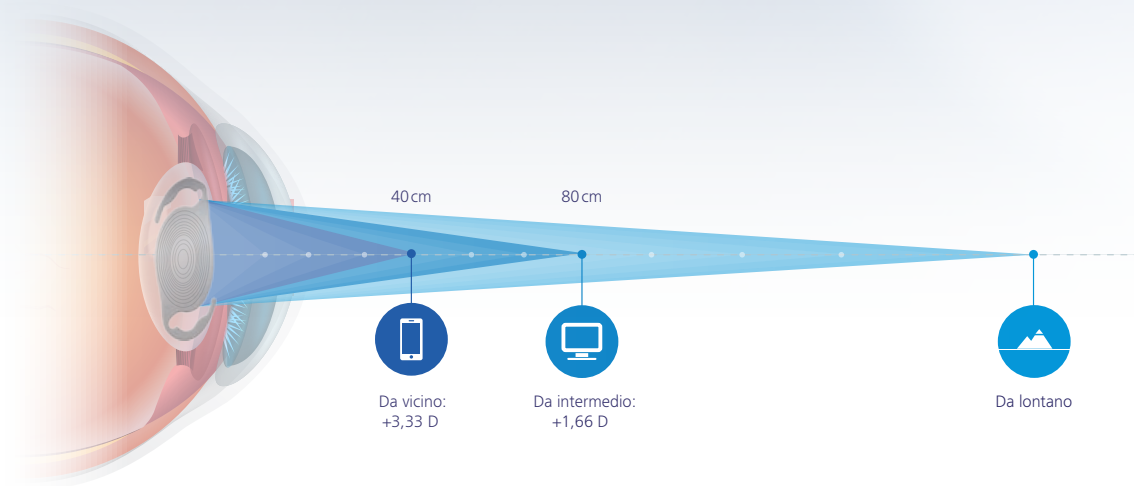
¹ Rispetto a ZEISS AT LISA tri 839, in condizioni fotopiche in test ottici al banco e in impianti virtuali.



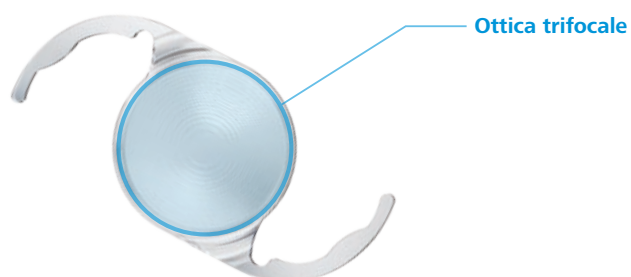
Basata sul collaudato design ottico ZEISS AT LISA tri.

Basata sul design ottico della trifocale ZEISS AT LISA tri, una IOL clinicamente testata con oltre 170 pubblicazioni peer-reviewed, ZEISS AT ELANA 841P è stata progettata per fornire eccellenti prestazioni cliniche e un'eccezionale soddisfazione del paziente:

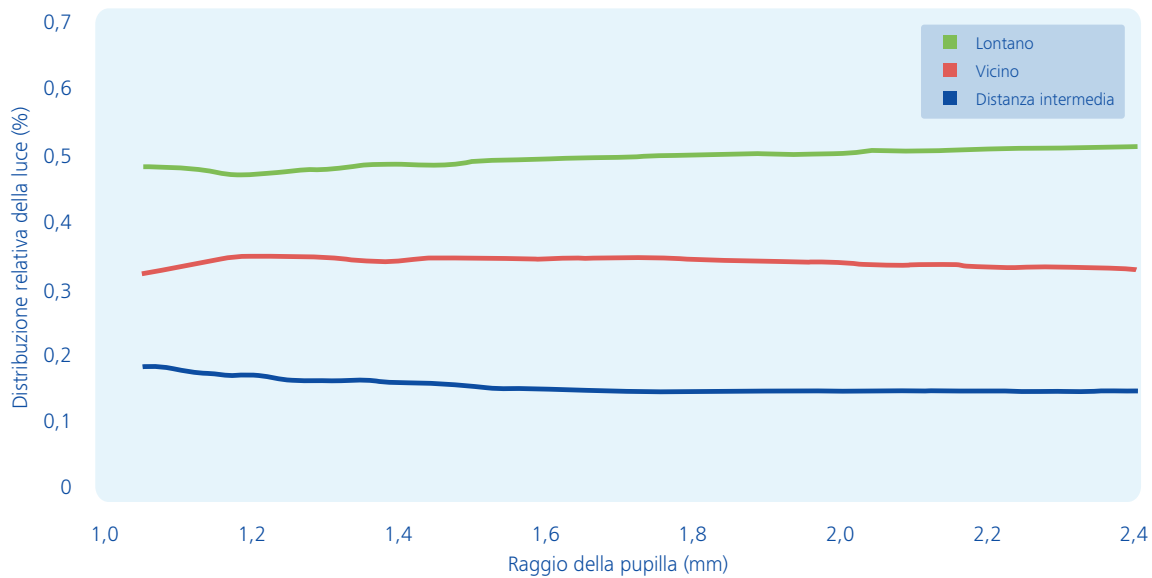
1 | Piani di messa a fuoco a 40 cm e 80 cm



2 | Design trifocale indipendente dalla pupilla

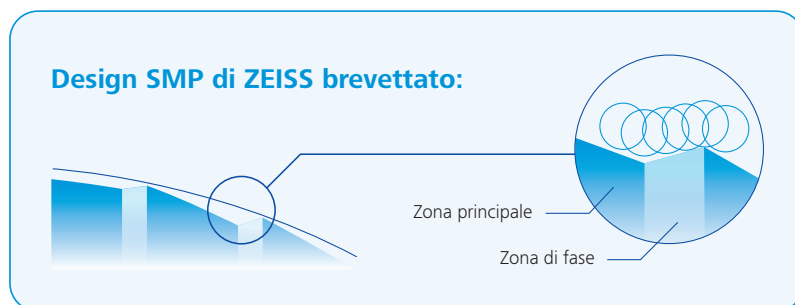


3 | Distribuzione dell'intensità dominante a distanza



Dati non pubblicati in archivio. Distribuzione dell'intensità della luce policromatica rispetto al raggio della pupilla

4 | La tecnologia ZEISS Smooth Micro Phase (SMP) riduce gli angoli acuti per una migliore qualità ottica dell'immagine e una dispersione della luce ridotta al minimo.



Design senza correzione dell'aberrazione sferica.

Le IOL senza correzione dell'aberrazione sferica sono progettate per essere prive delle imprecisioni ottiche causate dalla rifrazione della luce. Il risultato è una minore sensibilità al decentramento e all'inclinazione e nessuna interferenza con le aberrazioni corneali di alto ordine (HOA).

Materiale glistening free², stabilità e bordo anti-PCO.

Qualità dell'immagine e nitidezza eccellenti grazie al materiale glistening free². Il bordo anti-PCO riduce l'opacizzazione della capsula posteriore, riducendo gli interventi post-operatori e aumentando la soddisfazione del paziente.

Il biomateriale e il design della lente di ZEISS AT ELANA 841P si basano su ZEISS CT LUCIA 621P, una collaudata IOL monofocale idrofoba C-loop. Con una giunzione ottica-aptica appositamente progettata, l'aptica C-loop arcuata consente un facile centraggio e massimizza il contatto diretto con la capsula. Questo assicura una posizione assiale della IOL costante e stabile nel sacco capsulare.



“Tutti i miei pazienti che hanno impiantato AT ELANA si sono dichiarati molto soddisfatti dell'acuità visiva non corretta in tutte e tre le distanze. L'iniettore completamente precaricato è molto scorrevole e AT ELANA passa attraverso un'incisione di 2,2 mm. Il dispiegamento controllato di questa nuova IOL trifocale idrofoba C-loop e la stabilità nel sacco capsulare sono eccellenti. Sono davvero entusiasta di questa nuova aggiunta alla gamma di IOL di ZEISS”.

- Dr. Peter Mojžiš, Ph.D., FEBO, Professore assistente,
Charles University, Praga

2] Grado 1 (tracce) o superiore per l'85% dei pazienti fino a 12 mesi inclusi, secondo la scala Christiansen e sulla base dei risultati di studi clinici interni e dei dati clinici pubblicati per CT LUCIA 621P



Ottima piattaforma idrofoba C-loop, completamente precaricata.

Sceglila subito per la tua clinica.

Le ottiche trifocali ZEISS sono ora disponibili per la prima volta su una piattaforma idrofoba C-loop. ZEISS AT ELANA 841P è completamente precaricata e offre una soluzione ideale per un facile utilizzo in sala operatoria.

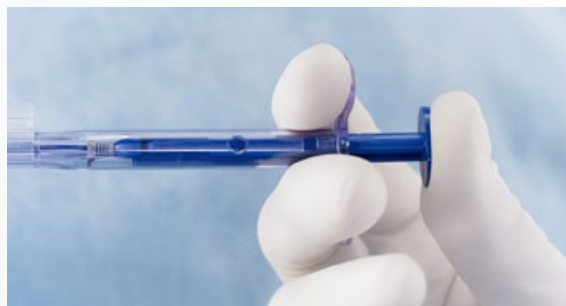
Iniettore completamente precaricato di facile utilizzo.

L'iniettore BLUESERT™ completamente precaricato è facile da integrare nel flusso di lavoro operatorio, semplice da usare e progettato per un impianto intuitivo e affidabile.



Iniezione costante e controllata con dispiegamento regolare della IOL.

Il rivestimento in eparina³ favorisce un dispiegamento regolare della IOL.



³ Frammento di eparina utilizzato nel rivestimento della superficie della IOL, privo di azione farmacologica, immunologica o metabolica.



Supporto esclusivo per te e per i tuoi pazienti.

Per integrare il nostro prodotto, offriamo strumenti di supporto all'applicazione clinica⁴ e utili materiali di comunicazione con il paziente.⁵

⁴ L'assistenza e i prodotti sono soggetti a disponibilità.

⁵ I prodotti non sono disponibili in tutti i mercati.

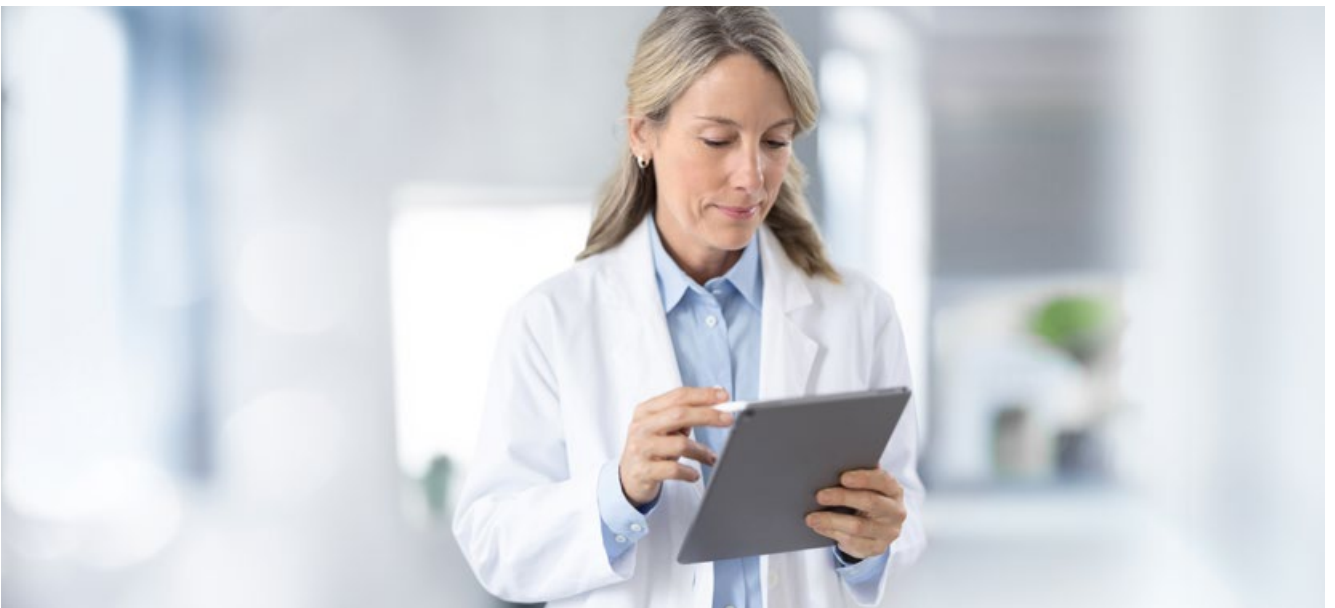
Strumenti di comunicazione con il paziente.

La nostra vasta gamma di strumenti di comunicazione con il paziente, offline e online, contribuisce ad attirare e informare i pazienti sulle opzioni di IOL disponibili, a supportare i medici nella scelta della IOL giusta per ogni paziente e a gestire le loro aspettative.



Strumenti e risorse per l'applicazione clinica.

Tra gli strumenti e le risorse di supporto alle applicazioni cliniche, il servizio ZEISS IOL Power Calculation Service, un servizio qualificato eseguito da optometristi, ha lo scopo di supportare i medici nella scelta delle lenti intraoculari attraverso il calcolo del potere della IOL e della refrazione residua prevista anche per i pazienti che presentano condizioni estreme. Inoltre, sul portale MyZEISS e sull'applicazione ZEISS Surgery Optimizer è possibile trovare informazioni sui prodotti e su materiale divulgativo.⁴



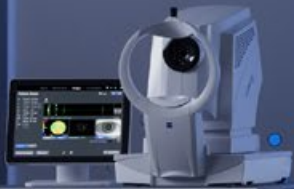
Vuoi saperne di più? Visita zeiss.com/it/elana

⁴ L'assistenza e i prodotti sono soggetti a disponibilità.

ZEISS Premium Cataract Workflow

Migliora il tuo successo
clinico e commerciale con
tecnologie all'avanguardia

Visita e
consultazione



Pianificazione



Trattamento

Controllo



CE 0297

AT ELANA 841P



Carl Zeiss Meditec AG

Goeschwitzer Strasse 51–52

07745 Jena

Germania

www.zeiss.com/it/elana

www.zeiss.com/med/contacts

it-005_32_010_016111 CZ-III/2024 Edizione internazionale: esclusivamente per la vendita nei paesi selezionati.
Il contenuto della brochure può differire dall'attuale stato di omologazione del prodotto o del servizio nel proprio paese. Contattare il rappresentante locale per ulteriori informazioni.
Riserva di modifiche nell'esecuzione e nel volume della fornitura nell'ambito dell'ulteriore sviluppo tecnico. AT ELANA e BLUESERT sono marchi o marchi registrati di Carl Zeiss Meditec AG o di altre aziende del Gruppo ZEISS in Germania e/o in altri paesi.
© Carl Zeiss Meditec AG, 2024. Tutti i diritti riservati.