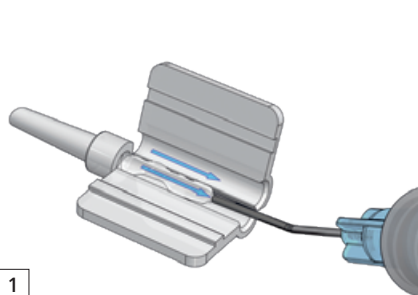


# AT.Shooter A1-2000 avec kit cartouche VISCOJECT-BIO 1.8

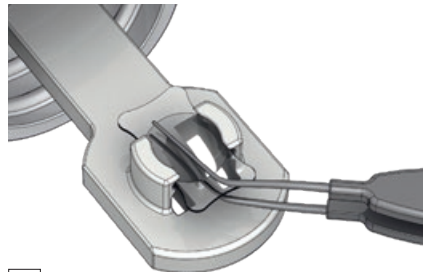
Instructions de manipulation pour  
les LIO MICS ZEISS non préchargées



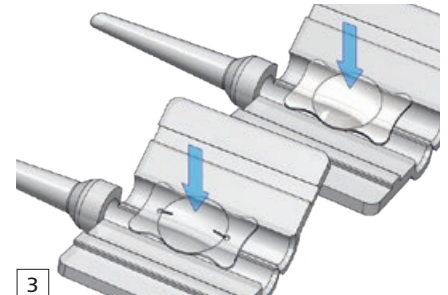
Seeing beyond



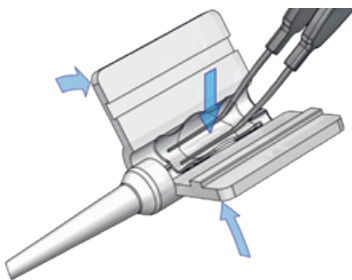
**1**  
Injectez une petite quantité d'OVD\* dans l'embout de la cartouche. Injectez une ligne d'OVD dans chaque canal de la cartouche. Ne pas toucher l'embout à l'avant de la cartouche.



**2**  
Retirez délicatement la lentille de son support à l'aide d'une pince fine. Ne pas laisser la lentille intraoculaire sécher. Ne pas utiliser le fluide du flacon pour irriguer l'œil.



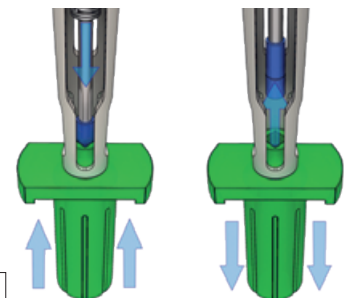
**3**  
Placez la lentille au centre de la cartouche ouverte. Pour les LIO toriques à dioptrie élevée, tenir compte des marques méridiennes.



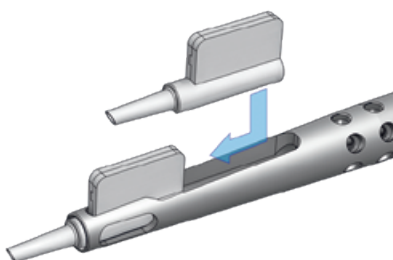
**4**  
Maintenez la LIO en place à l'aide de la pince à plier tout en fermant la cartouche. Appuyez jusqu'à ce qu'un « clic » se fasse entendre.



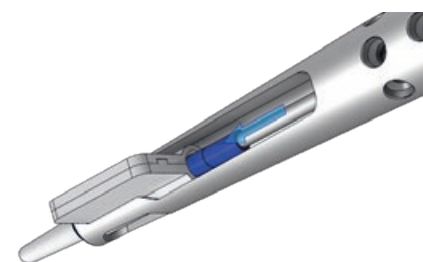
**5**  
Contrôlez que la lentille est bien positionnée à l'intérieur du canal de la cartouche fermée. L'haptique doit rester bien mobile.



**6**  
Montez le support de l'embout sur l'embout de l'injecteur. Insérez le piston dans le creux de l'embout en silicone bleu, puis retirez l'embout de son support en rétractant le piston.



**7**  
Placez la cartouche dans le logement de chargement de l'injecteur et poussez-la vers l'avant.



**8**  
Poussez doucement le piston et l'embout en silicone bleu monté dessus directement dans le canal de la cartouche et commencez à pousser la lentille vers l'avant.



**9**  
Vérifiez que la lentille est correctement positionnée. Poussez doucement la lentille vers l'avant jusqu'à ce qu'elle apparaisse dans l'embout de la cartouche. Commencez l'implantation de la lentille.

Les références les plus récentes sont répertoriées sur notre site Internet.



Kit cartouche VISCOJECT™- BIO 1.8



AT.Shooter A1-2000

\*Carl Zeiss Meditec recommande l'utilisation d'OVD ZEISS.



0297

AT.Shooter A1-2000



**Carl Zeiss Meditec AG**

Goeschwitzer Strasse 51–52

07745 Jena

Allemagne

[www.zeiss.com/injectors](http://www.zeiss.com/injectors)



0482

VISCOJECT-Bio 1.8 Cartridge Set



**Medicel AG**

Dornierstrasse 11

9423 Altenrhein

Suisse

[www.zeiss.com/injectors](http://www.zeiss.com/injectors)

[www.zeiss.com/med/contacts](http://www.zeiss.com/med/contacts)