



Informazioni sul prodotto
Versione 1.0

ZEISS Axiolab 5

Il vostro microscopio "smart" per attività di routine più efficienti in laboratorio



Il vostro microscopio "smart" per attività di routine più efficienti in laboratorio

- › In breve

- › I vantaggi

- › Le applicazioni

- › Il sistema

- › Tecnologia e dettagli

- › Assistenza tecnica

Axiolab 5 è stato concepito per le applicazioni di routine al microscopio che si svolgono quotidianamente nel vostro laboratorio. Il suo design compatto ed ergonomico vi consente di risparmiare spazio e garantisce la massima semplicità di utilizzo.

Axiolab 5 è un vero team player. Utilizzandolo in combinazione con Axiocam 208 color sfrutterete al meglio il concetto di microscopia smart grazie a una forma di documentazione digitale completamente nuova. Vi basterà mettere a fuoco il vostro campione e premere un solo pulsante per avere immagini nitide e di elevata fedeltà cromatica. Sarà come osservare l'immagine digitale attraverso gli oculari: tutti i dettagli e le più lievi differenze cromatiche saranno ben visibili.

Axiolab 5 provvede inoltre automaticamente all'aggiunta delle corrette informazioni relative al ridimensionamento in scala delle vostre immagini. Tutto questo grazie a un unico sistema, senza la necessità di ricorrere a un PC o a un ulteriore software. Con Axiolab 5 risparmierete tempo, denaro e spazio prezioso in laboratorio. La documentazione digitale non è mai stata così facile.



Più semplice. Più intelligente. Più integrato.

- › In breve
- › **I vantaggi**
- › Le applicazioni
- › Il sistema
- › Tecnologia e dettagli
- › Assistenza tecnica

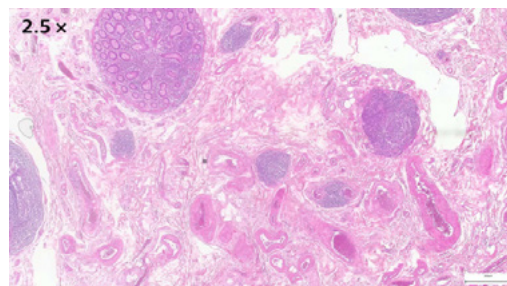
Più efficienza nelle attività di routine in laboratorio

Una volta individuata un'area di interesse, vi basterà premere il pulsante di acquisizione posto sullo stativo per acquisire l'immagine. Axiolab 5 è intuitivo e offre un sistema ergonomico per l'utente, adattato alle attività di routine del vostro laboratorio. Potrete controllare il microscopio e la telecamera connessa senza dover cambiare l'impugnatura : sarà difatti il vostro sistema smart a regolare automaticamente i parametri per voi, documentando il campione esattamente come se lo osservaste attraverso gli oculari, ricco di dettagli e con un'elevata fedeltà cromatica. Il corretto ridimensionamento in scala è sempre regolato automaticamente e non sarà più necessario investire in un ulteriore computer o software. Grazie alla microscopia smart lavorate in maniera più efficiente e potrete concentrarvi meglio sul vostro campione.



Ergonomia intelligente per lavorare con tranquillità in laboratorio

I punti forti di Axiolab 5 sono l'ergonomia e l'efficienza. Tutti i controlli principali, tra cui il pulsante di acquisizione, la regolazione del tavolino, la regolazione della messa fuoco e il controllo della luminosità, sono facilmente raggiungibili con una sola mano. Gli ergotubi e l'impugnatura del tavolino con regolazione dell'altezza e della frizione consentono una postura comoda e corretta nel corso dell'osservazione, anche in caso di uso prolungato. Il portacampioni doppio riduce l'affaticamento: poiché richiede poche sostituzioni dei vetrini (ad esempio quando si esaminano i vetrini IHC). Il nuovo dispositivo di gestione della luce garantisce una luminosità uniforme a tutti i livelli di ingrandimento, eliminando le regolazioni manuali dell'intensità della lampada durante la sostituzione degli obiettivi. Nel complesso, Axiolab 5 minimizza e facilita i passaggi manuali e vi consente di lavorare in maniera più efficiente e con un comfort superiore.



Più conveniente e affidabile

Axiolab 5 vi garantisce una riduzione dei costi e risparmio energetico. Attivando la modalità Eco, Axiolab 5 passa automaticamente in modalità stand-by dopo 15 minuti di inattività. Ciò consente di risparmiare energia prolungando la durata di illuminazione dei LED, che già di per sé assicurano una durata maggiore rispetto ai tradizionali sistemi di illuminazione. Nella modalità a luce trasmessa, il nuovo e potente LED bianco vi consentirà la visualizzazione del vostro campione nei colori naturali. Anche le più lievi differenze cromatiche risulteranno visibili. Per la fluorescenza, i LED integrati in diverse lunghezze d'onda sono più facili e sicuri da utilizzare rispetto, ad esempio, alle classiche lampade al mercurio. Grazie ai LED, i tempi di riscaldamento e raffreddamento saranno eliminati così come la sostituzione e regolazione delle lampade diverranno un lontano ricordo. Più spazio in laboratorio e contenimento dei costi: Axiolab 5 non richiede computer o software aggiuntivi.



Ampliate le vostre possibilità

- › In breve
- › **I vantaggi**
- › Le applicazioni
- › Il sistema
- › Tecnologia e dettagli
- › Assistenza tecnica

Microscopia smart: per una documentazione digitale più semplice

L'uso combinato con le fotocamere da microscopio Axiocam 202 mono o Axiocam 208 color vi offrirà tutti i vantaggi di un microscopio "smart" assolutamente autonomo.

Le impostazioni della fotocamera, come il bilanciamento del bianco, il tempo di esposizione e le funzioni di miglioramento dell'immagine, sono regolate automaticamente ed evitano di dover ricorrere a un ulteriore software per imaging o computer, consentendovi le seguenti attività:

- acquisire immagini e registrare video direttamente dal vostro stativo;
- utilizzare il mouse (e in via opzionale la tastiera) per controllare la fotocamera tramite l'OSD (on screen display);
- salvare le impostazioni;
- salvare le immagini insieme ai metadati del microscopio e della fotocamera nonché le informazioni relative al ridimensionamento in scala;
- predefinire il nome oppure rinominare la vostra immagine.

Autonomia nell'imaging di routine di base



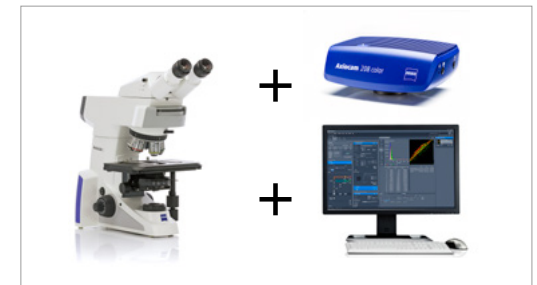
ZEISS Axiolab 5 funziona indipendentemente dal sistema informatico.

ZEISS Labscope per imaging di routine avanzato



L'utilizzo di ZEISS Axiolab 5 insieme all'app per imaging ZEISS Labscope è ideale per la microscopia connessa e l'imaging standard in fluorescenza multicanale.

ZEISS ZEN per applicazioni di ricerca



Utilizzo di ZEN Imaging software per eseguire attività di imaging avanzate con ZEISS Axiolab 5.

Ampliate le vostre possibilità

- › In breve
- › **I vantaggi**
- › Le applicazioni
- › Il sistema
- › Tecnologia e dettagli
- › Assistenza tecnica

Maggior efficienza con la microscopia smart

Efficienza e qualità sono fattori chiave per il vostro laboratorio, ma l'acquisizione di immagini ad alta fedeltà cromatica e ricche di dettagli potrebbe richiedere molto tempo. La procedura vi è nota: posizionare il campione, mettere a fuoco la regione di interesse, passare al computer, regolare le impostazioni come il bilanciamento del bianco, il tempo di esposizione e di acquisizione, e infine acquisire l'immagine, inserire una barra da scala, passare di nuovo al microscopio e così via.

Questo è un tipico esempio di workflow di documentazione. Ora, con il sistema Axiolab 5 e grazie alla microscopia smart potete concentrarvi unicamente sul vostro campione. La documentazione digitale è integrata nel design del sistema: vi basterà premere il pulsante ergonomico di acquisizione sul microscopio ed il gioco è fatto. La procedura si integrerà perfettamente nel vostro workflow di microscopia già consolidato aumentando notevolmente la vostra efficienza.

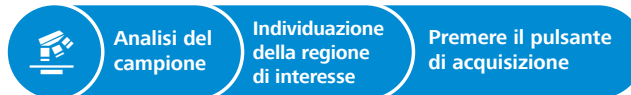
Workflow imaging di routine



Funzionalità intelligente per la documentazione digitale nel campo chiaro e nella fluorescenza per applicazioni di routine.

Vantaggi in termini di efficacia:

Occhi e mani sono sul microscopio.



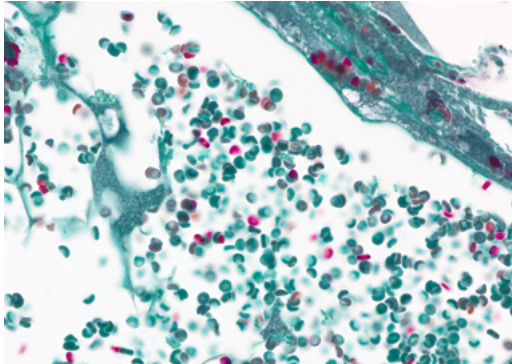
Su misura per le vostre applicazioni

- › In breve
- › I vantaggi
- › **Le applicazioni**
- › Il sistema
- › Tecnologia e dettagli
- › Assistenza tecnica

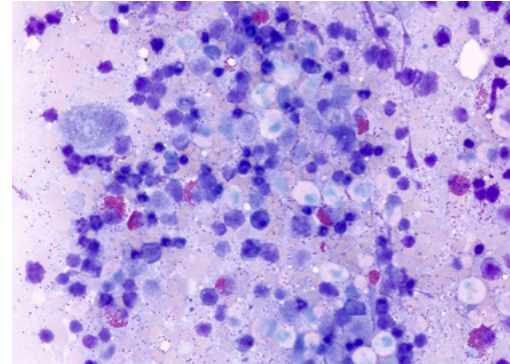
Campo d'applicazione	Istopatologia	Citologia	Ematologia	Microbiologia	Citogenetica	Prodotti alimentari e agricoli	Andrologia e ginecologia
Attività generali	Analisi di intere sezioni di tessuto campionate per verificare la presenza di patologie	Valutazione di struttura, composizione e crescita di cellule singole e strutture cellulari	Analisi dei campioni di sangue (sangue con EDTA) e del midollo osseo per verificare il numero, la forma e le condizioni delle cellule ematiche	Esame dei microrganismi patogeni che scatenano malattie infettive	Esame delle anomalie cromosomiche per quanto riguarda il comportamento della cellula/le patologie; indagini citogenetiche molecolari	Analisi della qualità di produzione di alimenti e bevande; analisi del valore nutrizionale	Valutazione della concentrazione spermatica, della motilità/vitalità e della morfologia degli spermatozoi; screening di strisci ginecologici per risultati citologici e microbiologici
Campioni tipici	Tessuto istologico proveniente ad es. da organi quali polmoni o reni	Pap test; liquidi corporei come urine, saliva e liquido pleurico; aspirazioni con ago sottile ad es. dai polmoni	Strisci ematici, strisci di midollo osseo	Batteri, virus, funghi, parassiti	Strisci ematici, strisci di midollo osseo, cyto-spin, campioni di tessuto	Birra, vino, formaggio, carne, cereali, soia, amido	Strisci ginecologici, sperma
Colorazioni/operazioni di preparazione comuni	Colorazione con ematosilina eosina (H&E), immunistochemica, sezioni congelate, sezioni fissate in formalina ed incluse in paraffina	Test di Papanicolaou (PAP), soluzione blu di metilene, azzurro ed eosina, colorazione di Giemsa, immunistochemica, FISH	Colorazione di Giemsa, colorazione di Pappenheim	Colorazione di Gram, colorazione Acid Fast, blu di metilene, colorazione di Ziehl-Neelsen, immunofluorescenza	Colorazione di Giemsa (bandeggio G), colorazione con quinacrina e altre colorazioni con bandeggio, FISH	Nativo; colorazione di Gram; sezioni	Test di Papanicolaou, colorazione eosina-nigrosina, SPERMAC, immunofluorescenza
Tecniche di contrasto tipiche	Campo chiaro	Campo chiaro, contrasto di fase	Campo chiaro, campo scuro, DIC, fluorescenza	Campo chiaro, campo scuro, contrasto di fase, DIC, fluorescenza	Campo chiaro, fluorescenza	Campo chiaro, campo scuro, contrasto di fase, polarizzazione	Campo chiaro, contrasto di fase, fluorescenza

ZEISS Axiolab 5 al lavoro

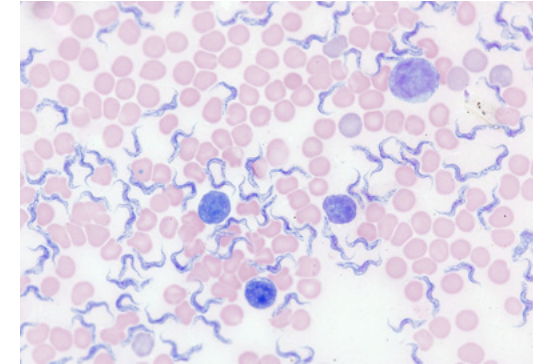
- › In breve
- › I vantaggi
- › **Le applicazioni**
- › Il sistema
- › Tecnologia e dettagli
- › Assistenza tecnica



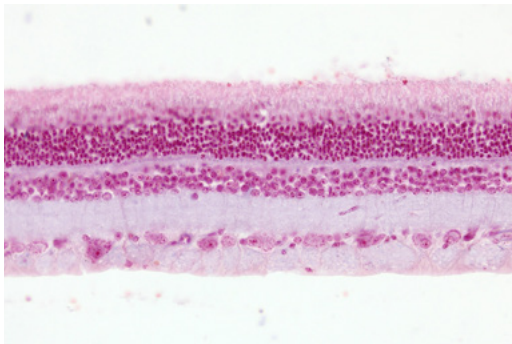
Vasi sanguigni, luce trasmessa a campo chiaro,
obiettivo: Plan-Apochromat 40x/1.4



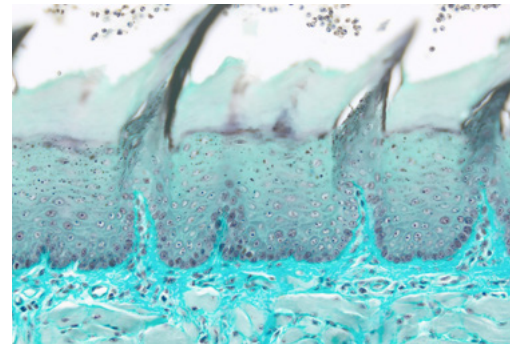
Midollo osseo rosso, luce trasmessa a campo chiaro,
obiettivo: Plan-Apochromat 40x/1.4



Striscio di sangue, colorazione di Giemsa, luce trasmessa
a campo chiaro, obiettivo: Plan-Apochromat 63x/1.4



Retina di ratto, sezione, fast red nucleare, luce trasmessa
a campo chiaro, obiettivo: Plan-Apochromat 20x/0.8



Lingua di ratto, fast red nucleare, luce trasmessa a campo chiaro,
obiettivo: Plan-Apochromat 20x/0.8

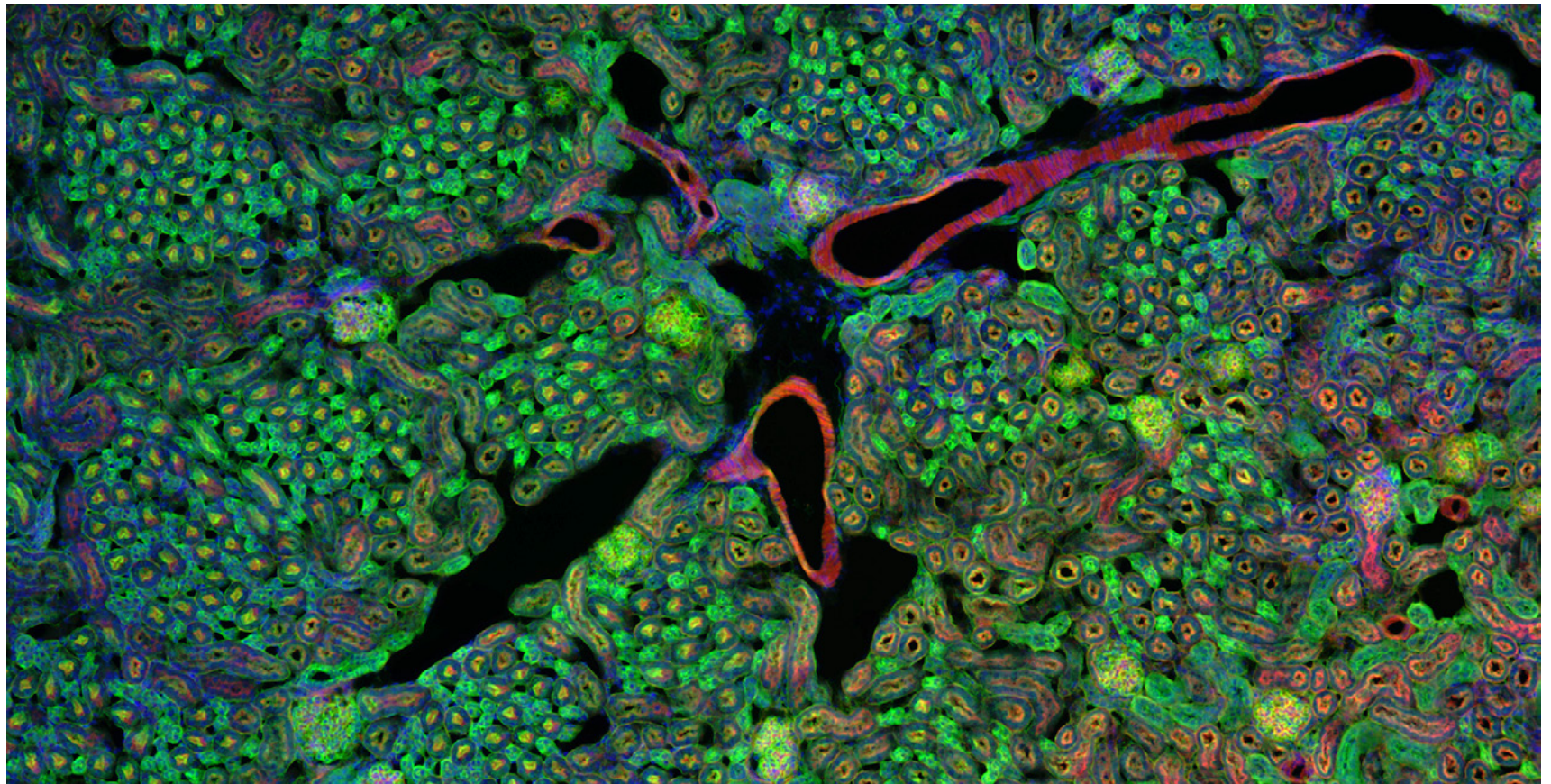


Acaro Varroa, luce trasmessa a campo chiaro,
obiettivo: Plan-Apochromat 5x/0.16

Ampliate le vostre possibilità

- › In breve
- › I vantaggi
- › **Le applicazioni**
- › Il sistema
- › Tecnologia e dettagli
- › Assistenza tecnica

La microscopia a fluorescenza richiede una sorgente di luce intensa che stimoli le colorazioni fluorescenti e le proteine. Axiolab 5 FL è dotato di un'illuminazione LED a risparmio energetico e di lunga durata che non richiede manutenzione e regolazione. Tale illuminazione consente di ottenere una documentazione in fluorescenza fino a un massimo di 3 canali. È possibile regolare l'intensità di ciascun LED. Grazie alla sua codifica, Axiolab 5 riconosce qual è il LED attualmente in uso e ne regola l'intensità luminosa in base all'ultima impostazione utilizzata.



▶ Fate clic qui per vedere il video

Ampliate le vostre possibilità

- › In breve
- › I vantaggi
- › **Le applicazioni**
- › Il sistema
- › Tecnologia e dettagli
- › Assistenza tecnica

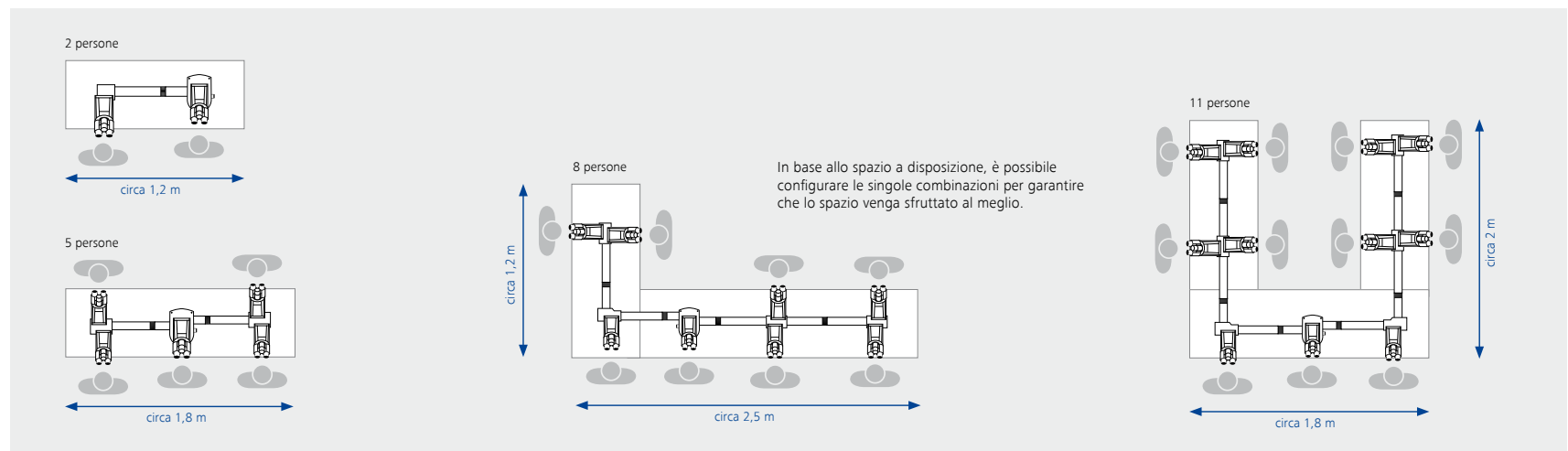
Sistema multidiscussione

Panoramica perfetta da qualsiasi posizione

Potrete utilizzare il sistema multidiscussione nel corso di sessioni formative e consulti e in campo medico, ad esempio durante le lezioni impartite a studenti e dottorandi, i consulti oppure le analisi congiunte di campioni difficili. Con il sistema multidiscussione di ZEISS l'orientamento delle immagini sarà identico per ogni co-osservatore; ognuno osserverà nello stesso orientamento dell'osservatore principale, indipendentemente dalla configurazione e dal numero di osservatori presenti. Potrete impostare qualsiasi tipo di configurazione, realizzata su misura in base al numero di co-osservatori richiesto e allo spazio disponibile. Qualora poi necessitaste di stazioni di lavoro aggiuntive, il sistema può essere facilmente ampliato in qualsiasi momento.

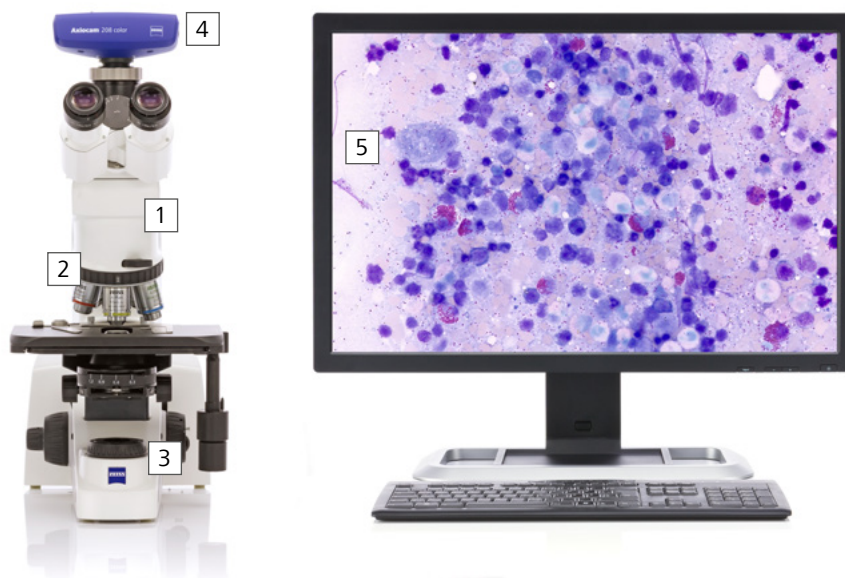
Ciascun tubo dispone di un proprio supporto, posizionato in modo ottimale in corrispondenza del proprio baricentro. Ciò rende il sistema estremamente stabile. L'altezza di ciascun supporto è regolabile separatamente e, grazie al giunto sferico, qualsiasi piccola irregolarità del tavolo o del pavimento facilmente compensata.

L'indicatore luminoso mobile consente di selezionare strutture interessanti oppure importanti alterazioni istologiche nel campione preparato. Sarete in grado di fornire un'ottima guida di orientamento per i campioni marcati con diverse colorazioni, regolando l'intensità dell'indicatore luminoso e scegliendo tra le diverse impostazioni di colore (bianco, verde, rosso).



Una vasta scelta di componenti

- › In breve
- › I vantaggi
- › Le applicazioni
- › **Il sistema**
- › Tecnologia e dettagli
- › Assistenza tecnica



1 Microscopio

ZEISS Axiolab 5:

- stativo codificato con luce trasmessa
- stativo codificato con luce trasmessa e luce riflessa con fluorescenza

2 Obiettivi

Classi di obiettivi raccomandate:

- A-Plan
- N-Achroplan
- EC Plan-NEOFLUAR

3 Illuminazione

Luce trasmessa:

- illuminazione LED 10 W
- illuminazione alogena 35 W (opzionale)

Luce riflessa:

- fino a 3 LED in fluorescenza

4 Fotocamere

Fotocamere raccomandate:

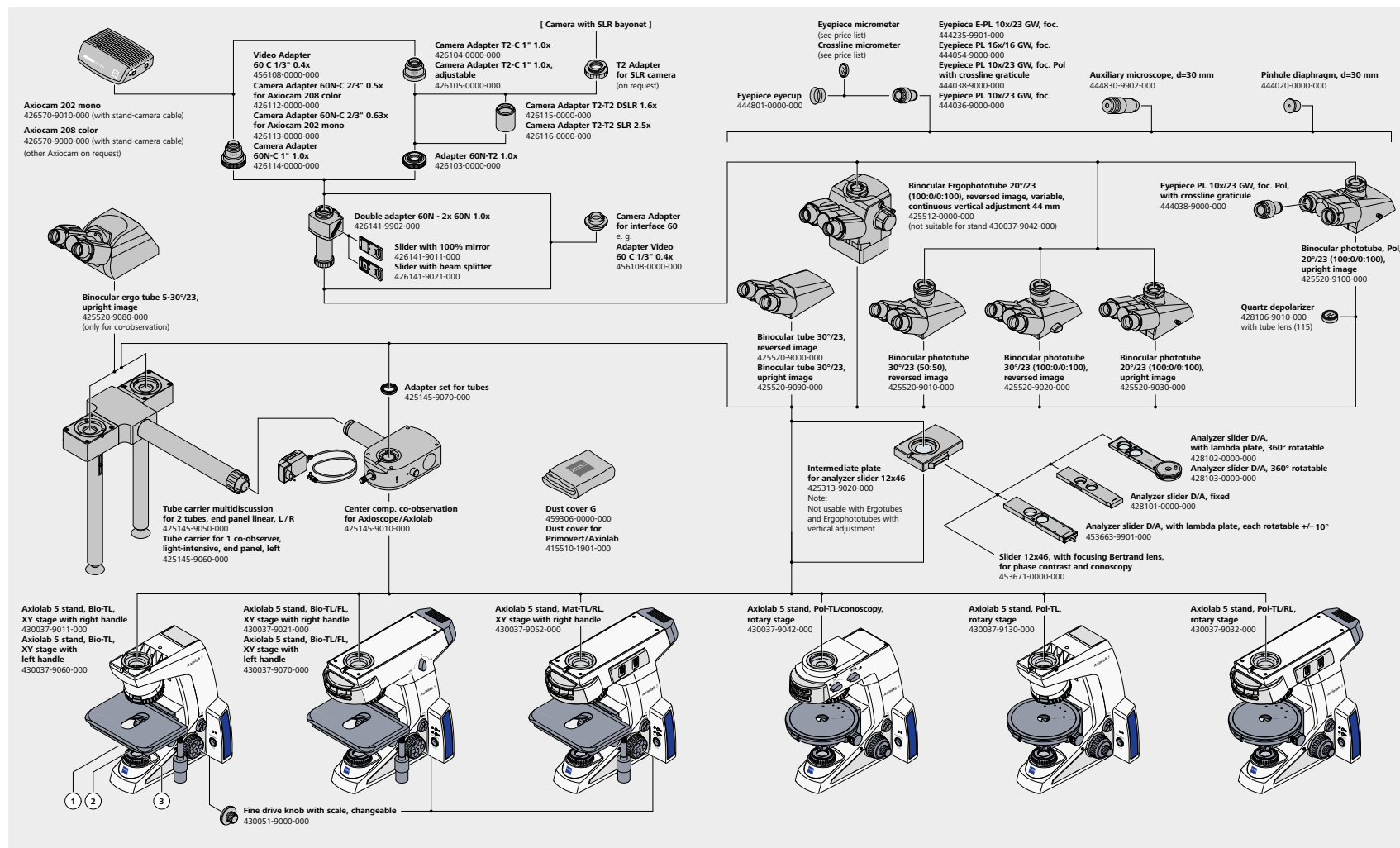
- ZEISS Axiocam 208 color
(con stativo codificato a luce trasmessa Axiolab 5)
- ZEISS Axiocam 202 color
(con stativo codificato a fluorescenza Axiolab 5)

5 Software

- Modalità stand-alone (On Screen Display)
- App di imaging Labscope
- ZEN Imaging Software

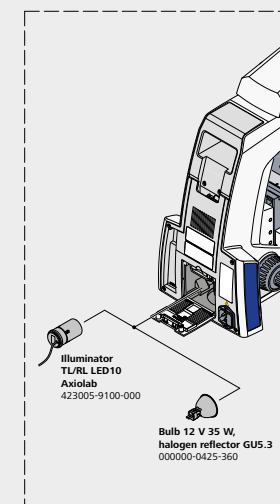
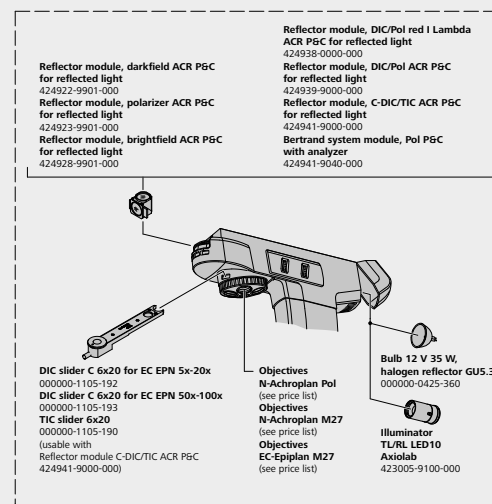
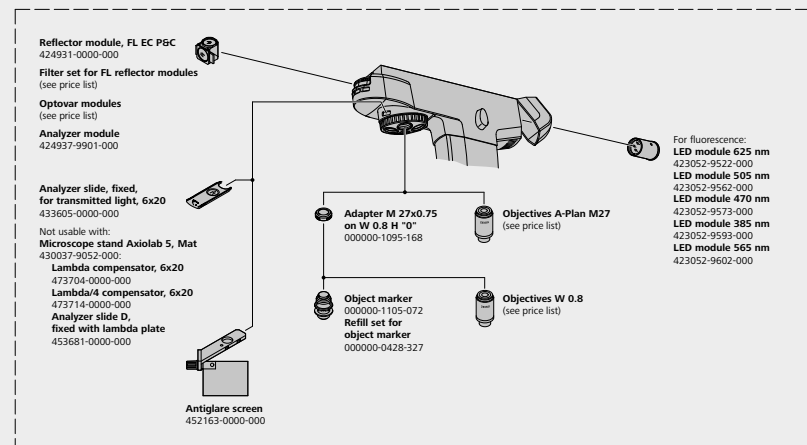
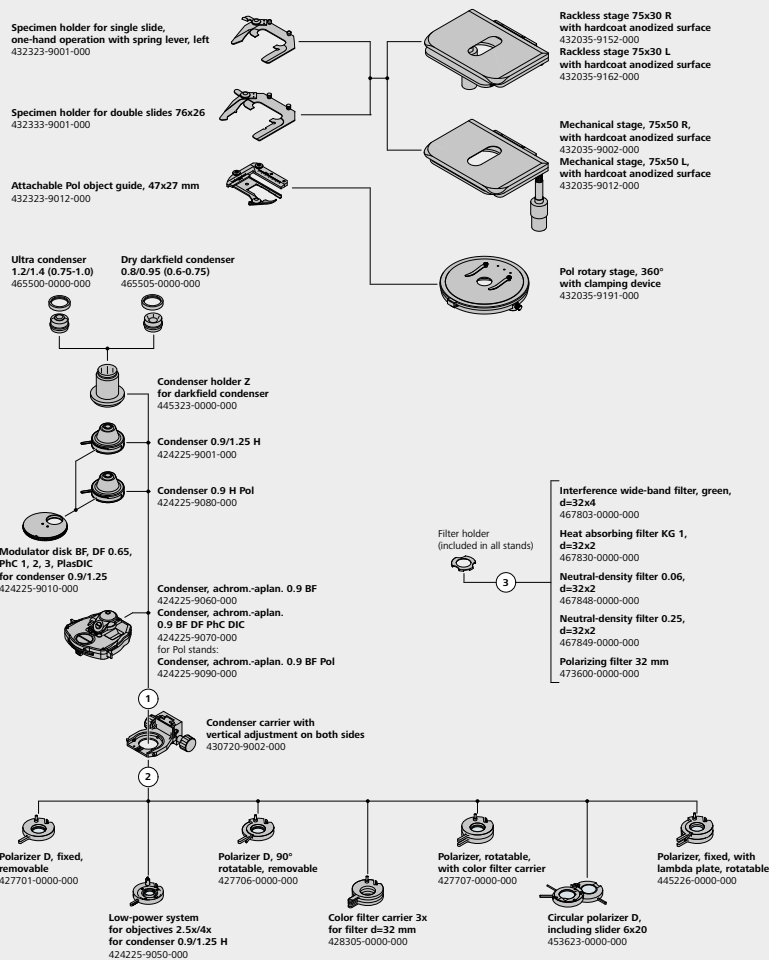
Panoramica del sistema

- › In breve
- › I vantaggi
- › Le applicazioni
- › Il sistema
- › Tecnologia e dettagli
- › Assistenza tecnica



Panoramica del sistema

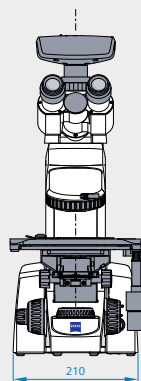
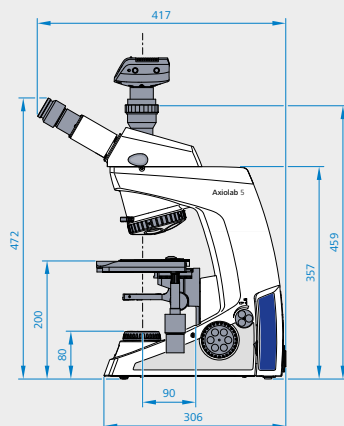
- › In breve
- › I vantaggi
- › Le applicazioni
- › Il sistema
- › Tecnologia e dettagli
- › Assistenza tecnica



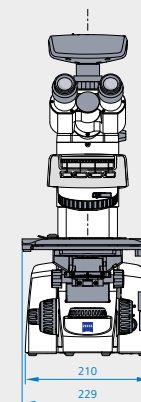
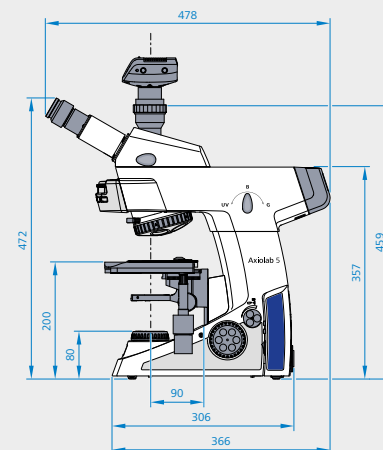
Specifiche tecniche

- › In breve
- › I vantaggi
- › Le applicazioni
- › Il sistema
- › **Tecnologia e dettagli**
- › Assistenza tecnica

ZEISS Axiolab 5



ZEISS Axiolab 5 FL



Dimensioni (larghezza x altezza x lunghezza)

Stativo da microscopio base Axiolab 5
senza tubo (430037-9011-000)

ca. 304 mm x 210 mm x 357,5 mm

Gli altri tipi di stativi differiscono leggermente in profondità e notevolmente in altezza, a seconda del tubo utilizzato.

Utilizzo

Temperatura ambiente consentita	da +10 °C a +40 °C
Umidità relativa consentita (senza condensa)	max. 75% a 35 °C
Massima altitudine consentita per l'uso	2.000 m
Pressione atmosferica	da 800 hPa a 1.060 hPa
Grado di inquinamento	2

Specifiche tecniche

- › In breve
- › I vantaggi
- › Le applicazioni
- › Il sistema
- › **Tecnologia e dettagli**
- › Assistenza tecnica

	Stativi ZEISS Axiolab 5	ZEISS Axiolab 5 TL	ZEISS Axiolab 5 TL+FL
Illuminazione con luce trasmessa	Numero articolo	430037-9011-000	430037-9021-000
	Sorgente di luce TL	LED 10 W Hal 35 W opzionale	LED 10 W Hal 35 W opzionale
	Portafiltro TL	●	●
Illuminazione a fluorescenza/luce riflessa	Sorgente di luce FL/RL	ND	Moduli LED FL
	Controllo indipendente dell'intensità sullo stativo di ciascun LED FL	ND	●
	Funzione memoria intensità LED FL	ND	●
	Otturatore meccanico automatico in TL per imaging in fluorescenza	ND	●
	Torretta riflettore	ND	4 posizioni, codificate
	Interruttori a pulsante RL/TL	ND	●
Osservazione e documentazione	Modalità Eco	●	●
	Dispositivo di gestione dell'intensità luminosa	●	●
	Pulsante di acquisizione (per acquisire immagini e video) sullo stativo	●	●
	Metodi di contrasto	CC, CS, contr. di fase e pol. TL semplice	CC, CS, contr. di fase, FL e pol. TL semplice
	Campo visivo	23 mm	23 mm
	Sistema ottico	Infinite, IC ² S	Infinite, IC ² S
	Tubo fotocamera	●	●
	Full Köhler	●	●
Stativo	Nasello	5x H, codificato, M27	5x H, codificato, M27
	Tavolo	Tavolo meccanico 75 x 50 (senza rack con superficie anodizzata dura, attuatore destro o sinistro, estensibile e con regolazione della coppia)	Tavolo meccanico 75 x 50 (senza rack con superficie anodizzata dura, attuatore destro o sinistro, estensibile e con regolazione della coppia)
	Intervallo di messa a fuoco Z	15 mm	15 mm
	Manopola di messa a fuoco	Manopola di messa a fuoco fine a sinistra e disco di regolazione fine a destra	Manopola di messa a fuoco fine a sinistra e disco di regolazione fine a destra
	Porta-campioni	Portavetrini doppio per l'uso con una mano sola, leva a molla sinistra Opzionale: portavetrini singolo	Portavetrini doppio per l'uso con una mano sola, leva a molla sinistra Opzionale: portavetrini singolo
	Ergotube	●	●
	Oculare, regolazione diottrica	Fino a ± 5 diottrie	Fino a ± 5 diottrie
	Maniglia di trasporto integrata	●	●
	Soluzione integrata dove riporre il cavo quando non è in uso	●	●
	Soluzione integrata dove riporre gli strumenti (chiave a brugola) quando non sono in uso	●	●
	Unità di alimentazione	Integrata	Integrata

Affidatevi al supporto del nostro Servizio di Assistenza Tecnica

- › In breve
- › I vantaggi
- › Le applicazioni
- › Il sistema
- › Tecnologia e dettagli
- › **Assistenza tecnica**

Consapevoli dell'importanza che riveste il vostro sistema di microscopia ZEISS, ci adoperiamo per assicurarvi la sua massima affidabilità d'uso, mettendovi in grado di utilizzare ogni sua opzione disponibile, sfruttandone appieno le prestazioni. Potete scegliere tra una serie di prodotti di assistenza, ciascuno fornito da specialisti altamente qualificati ZEISS che vi supporteranno nell'intera fase di post-acquisto. Il nostro obiettivo principale resta infatti quello di mettervi in condizione di ottenere il massimo dei risultati durante l'intero corso della vostra attività quotidiana.

Riparazione. Manutenzione. Ottimizzazione.

Prolungate il ciclo di vita del vostro microscopio. Un contratto di assistenza ZEISS Protect vi dà modo di prevedere i costi operativi, riducendo i dispendiosi tempi di attesa in caso di fermo macchina e assicurandovi un uso completo del vostro sistema. Scegliete il contratto di assistenza più adatto a voi in base alla gamma di opzioni e ai livelli di supporto offerti. Lavoreremo con voi per selezionare il programma di assistenza che meglio risponde alle esigenze del vostro microscopio ai suoi requisiti d'uso, attenendoci alle disposizioni standard della vostra società.

Anche il nostro Service "on demand" vi offre notevoli vantaggi. Il nostro Servizio di Assistenza analizzerà le problematiche specifiche, risolvendole per mezzo di un software di manutenzione in remoto od operando in loco.

Ampliate il vostro sistema di microscopia.

Il vostro microscopio ZEISS è ideato per poter ricevere una regolare serie di aggiornamenti: le interfacce aperte vi consentiranno di mantenere il sistema costantemente aggiornato. Grazie alle nuove possibilità di update, opererete in modo più efficiente, prolungando il ciclo di vita del vostro microscopio e migliorandone le performance.



Approfittate delle prestazioni ottimizzate del vostro sistema microscopio supportato dai Servizi di Assistenza ZEISS, ora e in futuro.

>> www.zeiss.com/microservice



Carl Zeiss Microscopy GmbH

07745 Jena, Germania
microscopy@zeiss.com
www.zeiss.com/axiolab



Le disponibilità di prodotto possono variare in base al Paese in cui è commercializzato. L'uso dei prodotti a fini medico-diagnostici, terapeutici o di trattamento può essere limitato da regolamentazioni locali. Contattate il vostro rappresentante locale ZEISS per ulteriori informazioni
IT_41_011_204 | CZ_05-2019 | Soggetto a modifiche senza preavviso nel design e nella disponibilità di prodotto dovuto all'ulteriore sviluppo tecnico. | © Carl Zeiss Microscopy GmbH