



ZEISS Axiocam 208 color

Camera hiển vi kỹ thuật số thông
minh 4K tốc độ cao

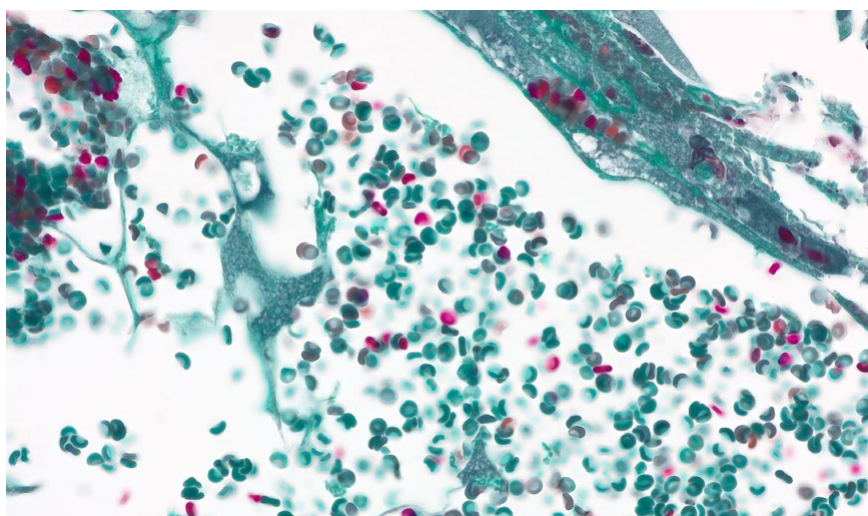
**Demo
miễn phí**

ZEISS

ZEISS Axiocam 208 color

Camera hiển vi kỹ thuật số thông minh 4K tốc độ cao

Axiocam 208 color là camera màu thông minh dành cho kính hiển vi. Là camera đa năng với độ phân giải 8 megapixel, Axiocam 208 color phù hợp cho các ứng dụng giáo dục, tài liệu hóa và các ứng dụng phổ biến thông thường. Cảm biến CMOS mang đến hình ảnh sống động, chi tiết sắc nét và màu sắc trung thực với độ phân giải Full 4K và tốc độ 30 khung hình trên giây (fps) ưu việt. Có ba chế độ để lựa chọn:



Mach máu nhuộm trichrome dưới kỹ thuật trường sáng truyền qua, ảnh chụp bằng ZEISS Axiolab 5, vật kính: Plan-Apochromat 40x / 1,4



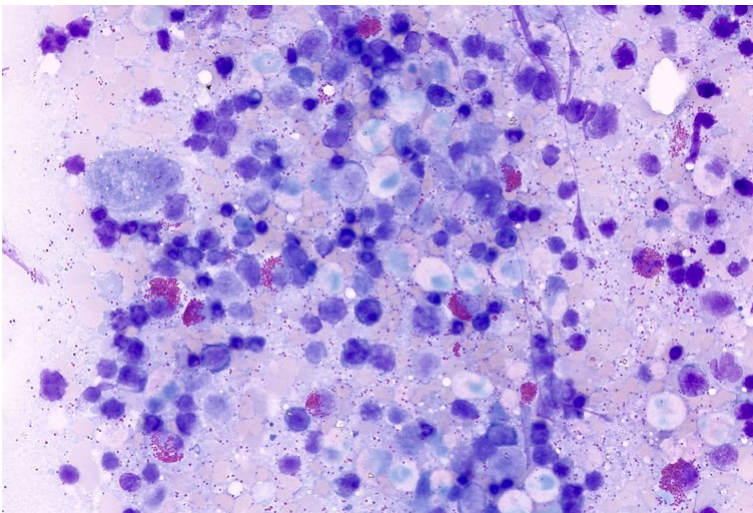
1. Ở chế độ độc lập, bạn không cần phải có máy tính vẫn có thể thu nhận hình ảnh của kính hiển vi. Camera sẽ tự động điều chỉnh độ sáng và độ cân bằng trắng, đồng thời hỗ trợ các tính năng cải thiện chất lượng hình ảnh trực tiếp như làm sắc nét, khử nhiễu và HDR. Quá trình số hóa mẫu vật chưa bao giờ dễ dàng đến vậy.

2. Ngoài ra, camera CMOS này có thể được kết nối bằng USB hoặc kết nối mạng để điều khiển không dây dễ dàng nhờ phần mềm ứng dụng chụp ảnh Labscope. Với khả năng kết nối đồng thời nhiều camera vào mạng, Axiocam 208 color chính là giải pháp lý tưởng cho các ứng dụng lớp học kỹ thuật số và phòng thí nghiệm liên kết.

3. Hơn nữa, Axiocam 208 color có thể được điều khiển bằng phần mềm chụp ảnh ZEN vượt trội.

Axiocam 208 color được cung cấp kèm trình điều khiển TWAIN, với những chức năng ghi hình cơ bản. Sự kết hợp này cho phép hình ảnh được truyền bảo mật tới giải pháp phần mềm của các bên thứ ba tương thích với TWAIN, ví dụ như những phần mềm thường dùng trong phòng thí nghiệm. Khi kết nối Axiocam 208 color với kính hiển vi Axiolab 5 hoặc Axioscope 5, hệ thống sẽ tự động điều chỉnh tỷ lệ và hiển thị trên hình ảnh trực tiếp.

Tóm lại, Axiocam 208 color là camera hiển vi hoàn hảo thích hợp cho nhiều ứng dụng khác nhau.



Tủy xương dò dưới kỹ thuật trường sáng truyền qua, chụp bằng ZEISS Axiolab 5, vật kính: Plan-Apochromat 40x / 1,4

Khi kết hợp Axiocam 208 color trên thân kính hiển vi Axioscope 5 hoặc Axiolab 5, bạn có thể trải nghiệm đầy đủ khái niệm kính hiển vi thông minh. Camera giao tiếp với kính hiển vi và luôn trích xuất thông tin chính xác về tỷ lệ.

Tính năng nổi bật

- Độ phân giải Full 4K với tốc độ 30 fps ưu việt
- Kết xuất màu ảnh xuất sắc
- Chức năng nâng cao chất lượng hình ảnh trực tiếp như làm sắc nét, khử nhiễu và HDR
- Sử dụng chế độ độc lập và lưu hình ảnh trên ổ USB flash, điều khiển bằng phần mềm Labscope hoặc ZEN
- Ghi hình kỹ thuật số đơn giản và dễ dàng, đặc biệt phù hợp trong giáo dục, lớp học kỹ thuật số và ghi hình thông thường
- Chuẩn kết nối Ethernet, USB 3.0
- Khả năng kết nối Wi-Fi – sử dụng phần mềm chụp ảnh Labscope để điều khiển camera không dây
- Ảnh chụp mẫu vật giống như ảnh nhìn qua thị kính
- Ở chế độ độc lập, camera được điều khiển trên màn hình trực quan On Screen Display bằng chuột và bàn phím mà không cần máy tính.
- Kết nối trực tiếp với màn hình bằng cáp HDMI để hiển thị hình ảnh trực tiếp nhằm tìm kiếm và lấy nét cũng như xem lại hình ảnh thu được

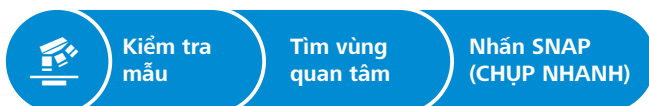
Quy trình chụp ảnh thông thường



Chức năng thông minh để ghi hình kỹ thuật số trong trường sáng và huỳnh quang cho các ứng dụng thông thường.

Tăng hiệu suất:

Giữ mắt và tay ở đúng vị trí trên kính hiển vi.



Thông số kỹ thuật

Dữ liệu kỹ thuật	
Loại cảm biến	Cảm biến hình ảnh màu CMOS Sony, Màn trập cuộn
Kích cỡ cảm biến	Đường chéo hình ảnh 8,1 mm, tương đương với 1/2,1" (7,1 mm x 4,0 mm)
Số điểm ảnh	3840 (H) x 2160 (V) = 8,3 MP, Ultra HD (4K)
Kích thước điểm ảnh	1,85 μm x 1,85 μm
Độ sâu bit	3 x 8 bit / điểm ảnh
Dài phơi sáng	0,06 ms tới đa 1 s
Độ khuếch đại	1x – 22x có thể điều chỉnh
Tốc độ khung hình	HDMI: 30 khung hình / giây Ethernet: 30 khung hình / giây USB 3.0: tối đa 30 khung hình / giây
Hệ thống làm mát	Tính năng làm mát thụ động
Độ nhạy phổ	Khoảng 400 nm – 700 nm, bộ lọc IR Mặt nạ màu RGB Bayer
Giao diện	HDMI, USB 3.0 Loại C, Ethernet, Micro-D
Kết nối Wi-Fi	Qua cổng USB Wi-Fi và bộ định tuyến
Nguồn cấp điện	Cung cấp nguồn cấp điện bên ngoài, công suất 9W, có khả năng tương thích với ổ cắm điện chuẩn quốc tế
Hệ điều hành	đối với Phần mềm chụp ảnh ZEN: Windows 10 x64 Prof. / Ultimate và phiên bản mới hơn đối với Labscope: Windows 7 / 10 x64 Prof. / Ultimate và iOS v11 và phiên bản mới hơn
Phần mềm	Hiển thị trên màn hình (OSD) để hoạt động độc lập Labscope v2.9 (win), v2.8.3 (iOS) và phiên bản mới hơn ZEN (phiên bản Blue) v3.0 và phiên bản mới hơn Trình điều khiển TWAIN
Chức năng nâng cao chất lượng hình ảnh	Chủ động khử nhiễu, chủ động làm sắc nét, HDR
Chức năng tự động	Điều chỉnh độ phơi sáng và khuếch đại tự động ở độ phân giải Ultra HD (4K), cân bằng trắng tự động, tốc độ thu hình ảnh trực tiếp nhanh trong điều kiện ánh sáng yếu
Mã sản phẩm	426570-9000-000

