

# 蔡司 Primostar 1

## 用于教育和教学



### 蔡司 Primostar 1

ZEISS

最后更新: 2024 年 05 月  
\*仅供专业人士参考

Seeing beyond

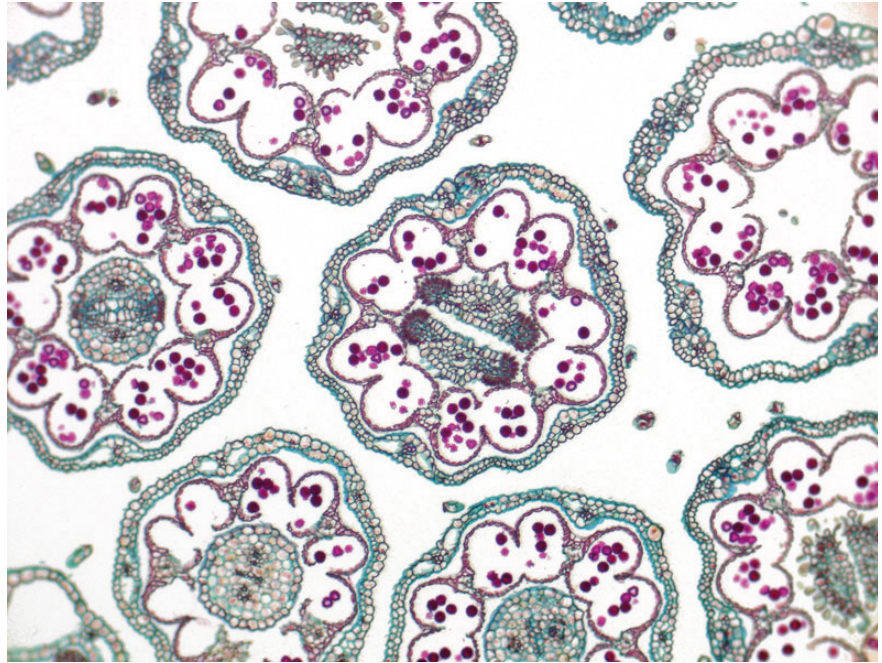
# 蔡司 Primostar 1

## 用于教育和教学

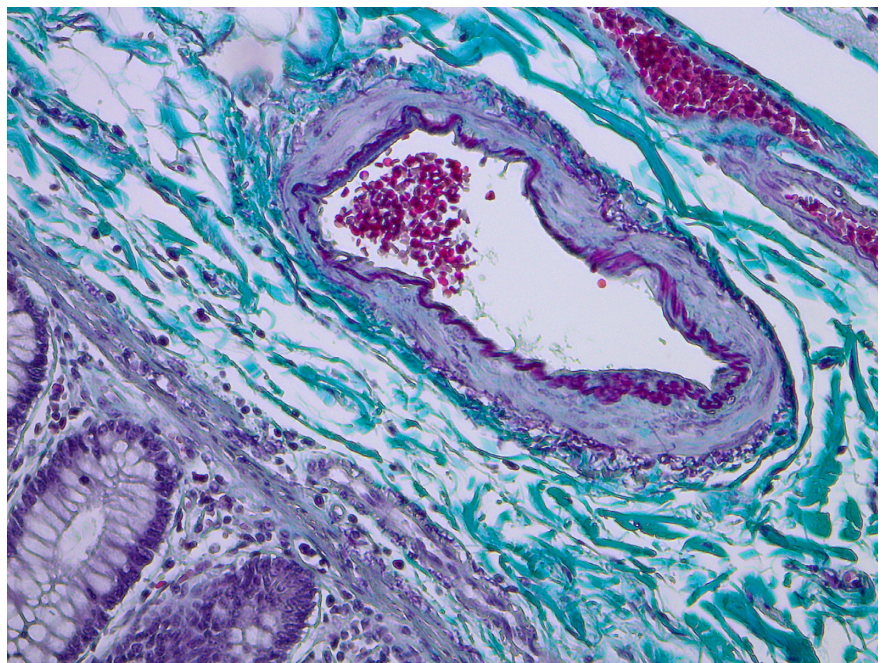
坚固耐用、易于上手、配备优质光学元件，最重要的是价格合理：教学用显微镜必须满足特殊要求。蔡司 Primostar 1 正是满足所有要求的理想之选。

Primostar 1 专注于核心要素。这款教学显微镜经过优化，可用于在生命科学领域对染色样品进行明场显微观察。Primostar 1 是一款配有固定科勒照明的固定套装组合显微镜。只需接通电源，即可开始您的探索之旅。

为了保证持久耐用，Primostar 1 由高品质材料制成，并配备了节能 LED 照明。出众的品质使 Primostar 1 辅助的教学卓有成效，是追求高性价比的理想之选。



雏菊，明场



猪肠，Masson-Goldner 染色

- 即插即用型套装组合——接通电源即可开始工作
- 尽在掌控: 显微镜支架两侧的蓝色光强显示是用于控制教室中所有显微镜的重要功能, 便于老师总控、学生快查
- 适用于右手操作: 右手操作载物台调节, 左手使用调焦旋钮
- 无暴露齿条和耐磨镀层载物台, 保证您的安全和舒适操作
- 使用寿命长: 载物台调节紧凑耐用, 带易读刻度
- 稳定坚固: 全金属机身, 高标准材料选择
- 可在 30° 范围内调节高度的 Siedentopf 镜筒, 观察视野 20mm, 可在 50 mm 至 75 mm 的大范围内调节瞳距
- 目镜具有防盗功能
- 一个目镜带指针
- 预装物镜包括:
  - Plan-Achromat 4x/0.10、10x/0.25、40x/0.65
- 物镜经过抗真菌处理
- 选配件: Plan-Achromat 100x/1.25 Oil
- LED 使用寿命: 25,000 小时
- 选配件: 连接显微镜相机的接口, 用于记录和将显微镜连接到数码互动教室, 50 vis / 50 doc 分光比



# 技术参数

## 尺寸 (宽 × 深 × 高)

配有双目镜筒的机架 约 190 mm × 400 mm × 390 mm

## 重量

配有双目镜筒 30°/20 的 Primostar 1 约 7.5 kg

## 环境条件

运输 (置于包装内): 允许的环境温度	-40 至 +70 °C
存放: 允许的环境温度	-10 至 +40 °C
允许的空气湿度 (无凝结)	35 °C 时最大 75%
运行: 允许的环境温度	+5 °C 至 +40 °C
允许的空气湿度 (无凝结)	40 °C 时 < 80%
气压	800 hPa 至 1060 hPa
运行海拔高度	最高 2000 m
污染度	2

## 运行参数

防护等级	II
防护类型	IP20
电气安全	符合 DIN EN 61010-1 (IEC 61010-2-101) 标准 经 CSA 和 UL 认证
污染度	2
过电压类别	II
无线电干扰抑制	符合 EN 61326-2 标准
线电压	100 - 240 V (±10%) 宽量程供电输入, 即无需更改设备的电压设置!
电源频率	50/60 Hz
功耗	最大 100 VA
输出电压	12 V DC; 最大 2.5 A

## 光源

LED 照明	白光 LED, 峰值波长 440 nm, LED 2 类
恒定色温 (不取决于亮度)	3200 K
均匀的视场照明范围	直径 20 mm
适用物镜的放大倍率	4x - 100x
相对亮度调节范围	约 15% - 100%

## 光学 / 机械参数

### 支架配备载物台对焦系统

粗调步进	42 mm / rev.
精调步进	0.2 mm / rev.
总调焦行程	15 mm
物镜转换	4 位物镜转盘, 手动选择物镜
物镜	无限远校正物镜, 接口螺纹 W 0.8
目镜	镜筒直径 30 mm
视场数 20	WF 10x/20 Br. foc.
载物台	无暴露齿条机械载物台, 75 × 40 右侧 / 左侧
尺寸 (宽 × 深)	140 × 140 mm
载物台行程 (X × Y)	75 × 40 mm
移动手柄	右侧或左侧可选
游标卡尺	从右侧可读
样品夹	左侧弹簧夹
固定科勒照明式阿贝聚光镜 0.9/1.25	适用于物镜 4x - 100x
双目镜筒 30°/20, 三目镜筒 30°/20	
最大视场数	20
瞳距	50 mm - 75 mm 可调
镜筒倾斜角度	30°
观察高度	380 mm - 415 mm
观察端口	镜筒系数 1x
照明反光镜	平面镜和球面镜面结合, f' = 75 mm
图像 / 视频接口, 镜筒系数	1x
图像 / 视频接口, 支架	60 mm
固定分光比	50 vis/50 doc %

Carl Zeiss Microscopy GmbH  
07745 Jena, 德国  
info.microscopy@zeiss.com  
[zeiss.com/microscopy](http://zeiss.com/microscopy)

卡尔蔡司 (上海) 管理有限公司  
200131 上海, 中国  
E-mail: info.microscopy.cn@zeiss.com  
全国免费服务热线: 4006800720

