

Estudar o sangue e as doenças do sangue

Microscópios ZEISS para hematologia

ZEISS

zeiss.com/hematology

Seeing beyond

Microscópios ZEISS para hematologia

A hematologia é a ciência ou o estudo do sangue, dos órgãos que o formam e das suas doenças. Na rotina clínica, os hematologistas diagnosticam e tratam doenças do sangue e neoplasias malignas, como tipos de hemofilia, leucemia, linfoma e anemia falciforme.



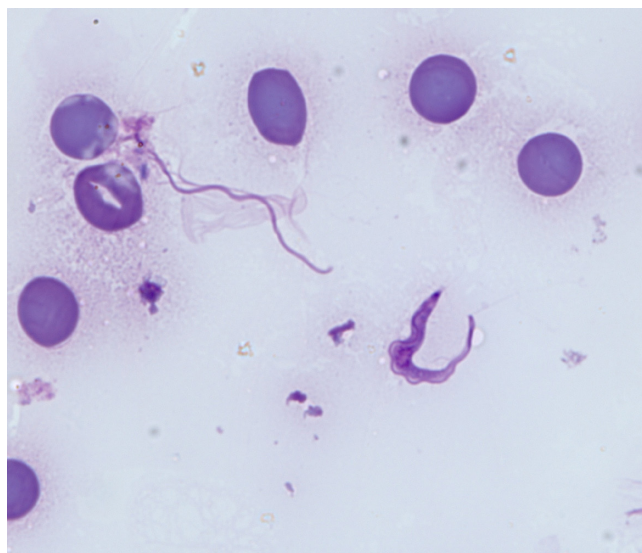
[Transferir o artigo técnico](#)

Pode encontrar informações mais detalhadas sobre os componentes do sangue, exames microscópicos do sangue, incluindo esfregaço de sangue e exame da medula óssea, exemplos de aplicação e equipamentos de microscopia adequados para hematologia no artigo técnico da ZEISS «Microscopia em hematologia».

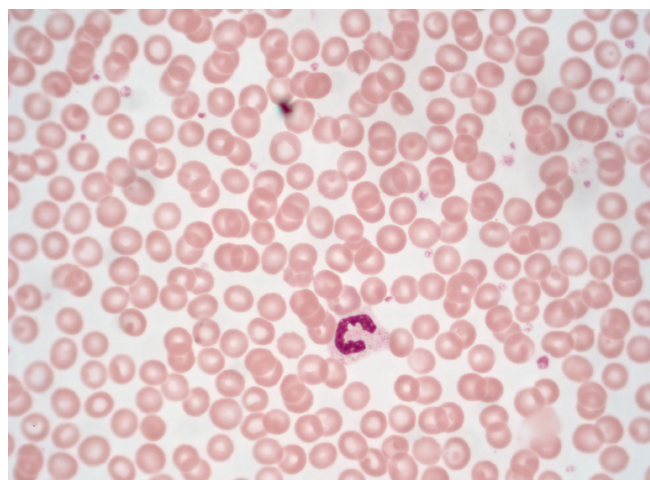
Os hematologistas dependem de imagens nítidas para visualizar detalhes morfológicos, como grânulos delicados, bastões de Auer, irregularidades da membrana nuclear ou núcleos fissurados. Além disso, é fundamental dispor da melhor fidelidade das cores ao examinar esfregaços de sangue e preparações de medula óssea. Além da microscopia de campo claro, também são utilizadas técnicas de contraste de fase e microscopia de polarização para determinados tipos de amostras. Embora as colorações hematológicas resultem numa boa transparência da amostra e numa coloração específica das características celulares, é a qualidade ótica do microscópio, a fidelidade da câmara acoplada para documentação digital e o design ergonómico do instrumento que podem fazer toda a diferença na análise das amostras dos pacientes.

Requisitos do microscópio para hematologia: a sua lista de verificação

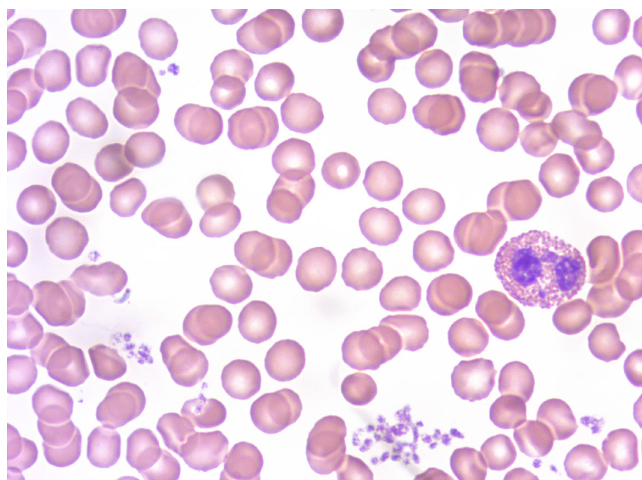
- Várias técnicas de contraste, tais como campo claro, contraste de fase ou polarização.
- Design ergonómico com todos os controlos do microscópio fáceis de alcançar.
- Documentação digital com câmara do microscópio.



Parasita Trypanosoma brucei gambiense num esfregaço de sangue. Coloração Giemsa.






Neutrófilo (granulócito) em campo claro.



Eosinófilo (granulócito) em campo claro. Cortesia de G. Spengler-Schulz, Alexander Fleming School, Estugarda, Alemanha

Microscópios recomendados

	ZEISS Primostar 3	ZEISS Axiolab 5	ZEISS Axioscope 5
Microscópio			
Principais utilizadores	Use este microscópio de rotina robusto e compacto para melhorar o ensino e formação ou a rotina no seu laboratório clínico.	Microscópio inteligente para laboratório clínico – com um único botão obtém imagens nítidas em cores reais, já com as informações de escala corretas.	Microscópio clínico e laboratorial inteligente – vai além do esperado, com opção para adquirir imagens de fluorescência compostas por até quatro canais diferentes.
Sugeridos	Pacote Koehler fixo ■ 415501-0071-000 Ou pacote Koehler completo ■ 415501-0091-000	■ 490980-0004-000	■ 490040-0043-000
Condensador	■ Condensador Abbe 0,9/1,25	■ Condensador, acromático-aplanático 0,9 H	■ Condensador, acromático-aplanático 0,9 H
Objetiva	■ iPlan-Achromat 4x/0,10, 10x/0,25, 40x/0,65 Opção ■ iPlan-Achromat 50x/1,0 Oil D=0 ■ iPlan-Achromat 100x/1,25 Oil D=0	■ Objetiva N-Achroplan 10x/0,25 ■ Objetiva EC Plan-Neofluar 63x/1,25 Oil Opção ■ Objetiva N-Achroplan 50x/1,0 Oil ■ Objetiva N-Achroplan 100x/1,25 Oil CG=0	■ Objetiva N-Achroplan 10x/0,25 ■ Objetiva Plan-Apochromat 63x/1,4 Oil Opção ■ Objetiva N-Achroplan 50x/1,0 Oil ■ Objetiva N-Achroplan 100x/1,25 Oil CG=0 ■ Objetiva Plan-Apochromat 100x/1,4 Oil
Câmara	ZEISS AxioCAM 212 color	ZEISS AxioCAM 212 color/ZEISS AxioCAM 305 color	

Para completar o seu sistema de microscópio, recomendamos também:

- **Módulo ZEISS Labscope Fast Panorama:** Com o Fast Panorama, transforma o seu microscópio manual num sistema completo de captação de imagens de lâminas. Ao mover manualmente a platina do seu microscópio, as imagens da amostra serão automaticamente unidas numa só imagem panorâmica do microscópio. É a escolha perfeita se tiver de captar imagens de lâmina completa (WSI) ocasionalmente.
- **Leitor de código de barras e pedal para uso de rotina:** O seu microscópio inteligente da ZEISS permite atribuir imagens do microscópio com as informações de escala corretas a amostras etiquetadas com código de barras. Basta usar um microscópio Axiolab 5 ou Axioscope 5 com PC Windows ou iPad, ligar um leitor de código de barras à sua câmara AxioCAM 212 color e começar.
- **Plugin de driver Twain para câmaras de microscópio ZEISS AxioCAM 203 e 212:** Com o TWAIN, a interface padronizada, pode controlar a câmara e a captação de imagens. O plugin TWAIN abre uma simples interface gráfica do utilizador (GUI) da câmara em qualquer aplicação compatível com TWAIN e permite-lhe captar imagens com as câmaras para microscópio ZEISS AxioCAM 203 ou 212.
- **Sistemas de microscópios de discussão múltipla para consulta:** Imagine que tem uma estrutura interessante na sua amostra patológica e precisa de uma segunda opinião ou aconselhamento. Basta acrescentar mais tubos e os respetivos suportes ao seu microscópio.

Imagem de capa: secção histológica – Vermelho: CD61. Azul: corante de contraste nuclear. Campo claro.



Carl Zeiss Microscopy GmbH
07745 Jena, Alemanha
microscopy@zeiss.com
www.zeiss.com/hematology

Siga-nos nas redes sociais:



Nem todos os produtos estão disponíveis em todos os países. A utilização dos produtos para fins ou procedimentos de diagnóstico in vitro pode ser limitada pela legislação local. Contate o seu representante local ZEISS para obter mais informações.
PT_41_012_321 | Publicação 1.1 | CZ 09-2025 | Design, âmbito de entrega, e progresso técnico sujeitos a alterações sem aviso prévio. | © Carl Zeiss Microscopy GmbH