



ZEISS Axiocam 202 mono

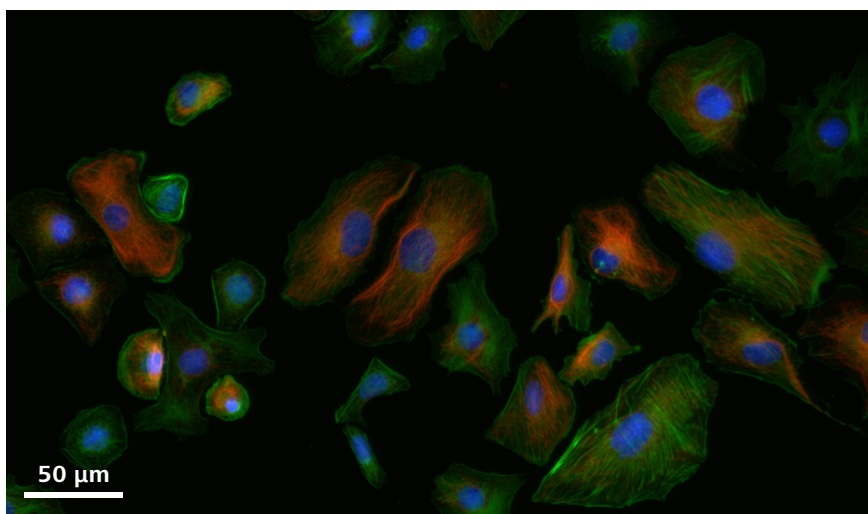
Sua câmera autônoma de 2 megapixels para rotina de documentação utilizando fluorescência



ZEISS Axiocam 202 mono

Sua câmera autônoma de 2 megapixels para rotina de documentação utilizando fluorescência

A Axiocam 202 mono é a câmera de microscopia monocromática de 2 megapixels com funções automáticas para aplicações de rotina utilizando fluorescência.



Células de endométrio de vison, vimentina (Ms) - Alexa Fluor 568, faloidina - Alexa Fluor 488, Hoechst 33342, imagem adquirida com ZEISS Axioscope 5, objetiva: Plan-Apochromat 20x/0,8

Essa câmera com sensor CMOS facilita a obtenção de imagens monocromáticas em modo autônomo, sem a necessidade de um PC. Como a câmera ajusta automaticamente o tempo de exposição, basta pressionar o botão de disparo para capturar e armazenar suas imagens de fluorescência em uma unidade flash USB. Se necessário, é possível ajustar os parâmetros no menu OSD (On Screen Display) antes de salvar a imagem.

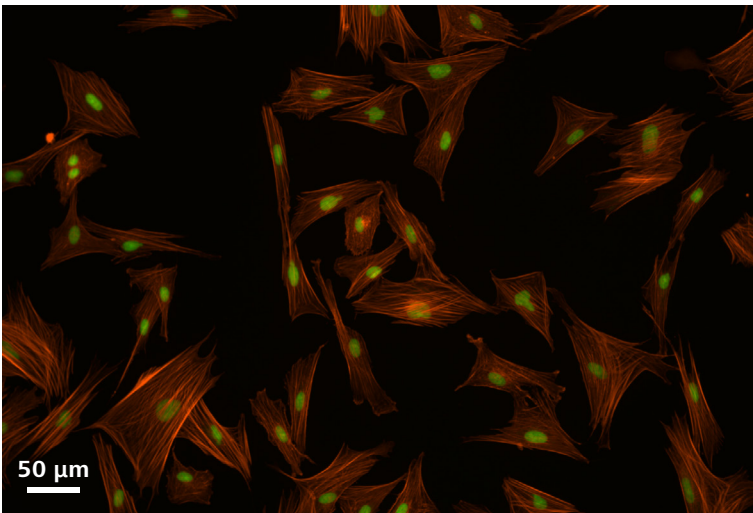
Em combinação com os microscópios inteligentes AxioLab 5 ou AxioScope 5, você pode até mesmo capturar imagens de fluorescência multicanal pressionando apenas um botão.

Obtenha mais flexibilidade com o aplicativo de aquisição de imagens Labscope e sua interface intuitiva e de fácil uso para documentação utilizando fluorescência.

Como alternativa, você pode usar o software de aquisição de imagens ZEN com sua Axiocam 202 mono para captura de imagens, processamento e análises adicionais mais rebuscadas.

A Axiocam 202 mono vem com um driver TWAIN que garante as funcionalidades básicas da câmera. Ele permite a transferência segura de dados de imagem para soluções de software de terceiros compatíveis com TWAIN, como as usadas com frequência em laboratórios de rotina. Se a câmera for conectada ao AxioLab 5 ou ao AxioScope 5, a escala será automaticamente fornecida e mostrada na imagem ao vivo.



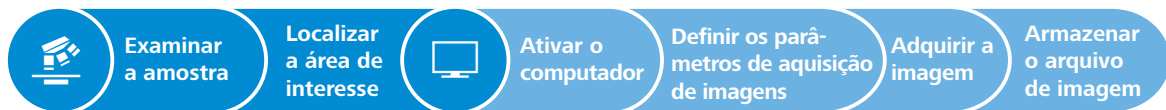


Muntiacus, fibroblastos da epiderme de veado, tubulina (Ms) - Alexa Fluor 405, faloidina - Texas Red, SYTOX Green, imagem adquirida com o ZEISS AxioScope 5, objetiva: Plan-Neofluar 10x/0,3

Destaques

- Sensor de chip CMOS de 2 megapixels com diagonal de 13 mm e pixels grandes para alta sensibilidade na documentação utilizando fluorescência
- Escolha entre a digitalização de 12 bits ou 8 bits
- Armazene imagens diretamente em uma unidade flash USB no modo autônomo
- Aquisição de fluorescência multicanal com um único botão quando combinada com o AxioLab 5 ou AxioScope 5 em modo autônomo (sem PC)
- Ajuste automático no tempo de exposição para facilitar a captura de imagens por fluorescência
- Conecte a câmera diretamente a um monitor por meio de um cabo HDMI para exibição de imagens ao vivo para pesquisa, focalização e análise das imagens adquiridas

Fluxo de trabalho de aquisição de imagens de rotina



Funcionalidade inteligente para documentação digital em campo claro e fluorescência para aplicações de rotina.

Ganho de eficiência:

Olhos e mãos permanecem no microscópio.



Especificações técnicas

Dados técnicos	
Tipo de sensor	Sensor de imagem Sony CMOS mono, obturador global
Tamanho do sensor	Diagonal de imagem de 13 mm, equivalente a 1/1,23 pol. (11,25 mm x 6,33 mm)
Contagem de pixels	1920 (A) x 1080 (V) = 2 megapixels, Full HD
Tamanho do pixel	5,86 µm x 5,86 µm
Profundidade de bits	8 bits/pixel ou 12 bits/pixel
Faixa de exposição	0,3 ms até 2 s
Ganho	1x–16x ajustável
Taxa de quadros	HDMI: 30 fps Ethernet: 30 fps USB 3.0: até 30 fps
Sistema de resfriamento	Resfriamento passivo
Sensibilidade espectral	Aprox. 400 nm–1000 nm, vidro de proteção (revestido)
Interface	HDMI, USB 3.0 Tipo C, Ethernet, Micro-D
Compatibilidade com Wi-Fi	Via adaptador Wi-Fi USB e roteador
Fonte de alimentação	Fonte de alimentação externa fornecida, 9 W, conectores compatíveis com soquetes internacionais
Sistema operacional	para o software de aquisição de imagens ZEN: Windows 10 x64 Prof./Ultimate e superior para o Labscope: Windows 7/10 x64 Prof./Ultimate e iOS v11 e superior
Software	On Screen Display (OSD) para operação autônoma Labscope v2.9 (win), v2.8.3 (iOS) e superior ZEN (blue edition) v3.0 e superior Driver TWAIN
Funções de aprimoramento de imagem	Redução de ruído ativa, ajuste de nitidez ativo
Recursos automáticos	Regulagem automática de exposição e ganho em resolução Full HD (1080p) Imagem ao vivo rápida em condições de pouca luz
Código	426570-9010-000

