

顕微鏡画像を スマートに撮影



ZEISS Axiocam 212 color

スマートなデジタルドキュメンテーションのための
1200万画素顕微鏡カメラ

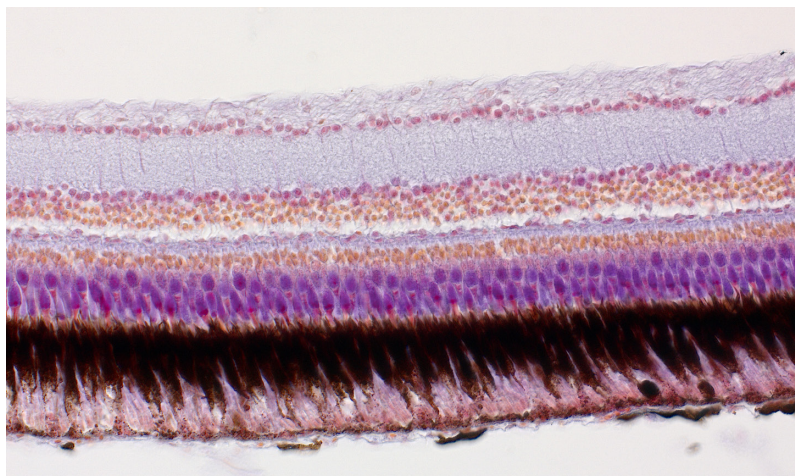
zeiss.com/axiocam212-color



Seeing beyond

ZEISS Axiocam 212 color

スマートなデジタルドキュメンテーションのための
1200万画素顕微鏡カメラ



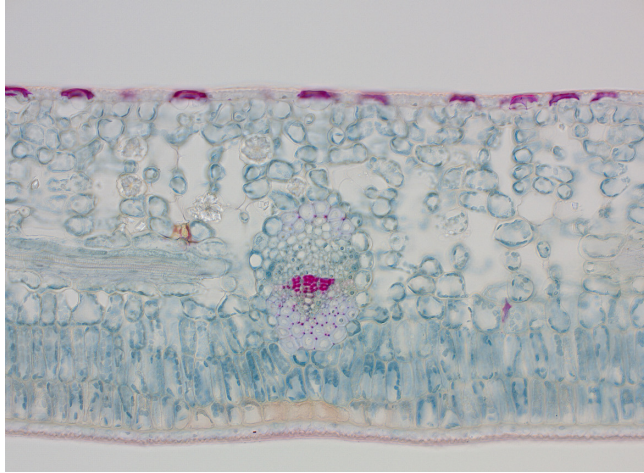
明視野での網膜、マウス胚、アザン染色。ZEISS Axiolab 5 で取得、
対物レンズ：Plan-Apochromat 40x/0.95 Corr

ZEISS Axiocam 212 color は、汎用性の高いスマートな **1200万画素のカラー**顕微鏡カメラで、教育現場やドキュメンテーションおよびルーチンタスクに最適です。この CMOS カメラは**最大 30fps のフル 4K 解像度**で、鮮明でディテールに富んだ高い色再現性のライブ画像を提供します。次の操作モードから選択可能です：

- スタンドアロンモードでは、顕微鏡画像の取得に PC を必要としません。顕微鏡カメラのオンスクリーンディスプレイ (OSD) を介して必要なすべての制御が可能。カメラが自動的に明るさやホワイトバランスを調整し、シャープニング、ノイズ除去および HDR などのライブ画像エンハンス機能を提供します。これにより、試料のデジタルドキュメンテーションがかつてないほど簡単になります。
- あるいは、CMOS カメラを USB、イーサネット、または Wi-Fi ドングル経由でワイヤレスにコンピュータと Labscope または ZEN イメージングソフトウェアに接続することもできます。複数のカメラをネットワークに接続できるため、Axiocam 212 color はデジタル教室のアプリケーションやネットワーク接続されたラボに最適なソリューションです。



Axiocam 212 color は基本的なカメラ機能を備えた TWAIN ドライバーが付属しています。そのため、日常的に検査を行うラボでよく使用される TWAIN と互換性のある他社製ソフトウェアに安全に画像データを転送できます。Axiocam 212 color を Axiolab 5、Axioscope 5 または Axioscope 7 の顕微鏡スタンドと組み合わせることで、スマートマイクロスコプのコンセプトをまるごと体験いただけます。カメラは顕微鏡との通信によって、正確なスケール情報等を取得します。



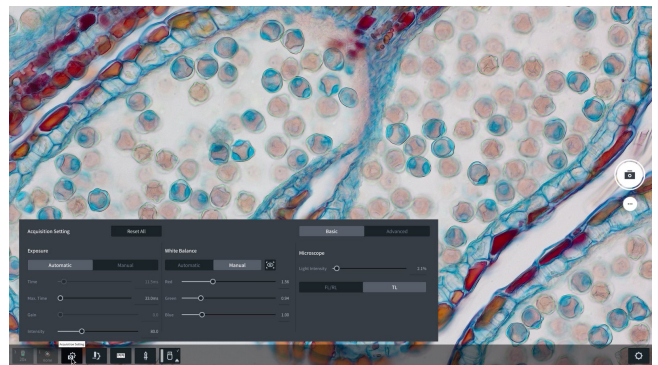
明視野におけるタバコの葉の維管束の断面図。
ZEISS Axiolab 5 で取得、対物レンズ：Plan-Apochromat 20x/0.8

特長

- 30 fps で、フル 4K 解像度を実現
- シャープニング、ノイズ除去および HDR などのライブ画像エンハンス機能
- スタンドアローンモードでは USB フラッシュドライブに画像を保存、またはイメージングソフトウェア Labscope や ZEN を使用可能
- 簡単で手間のかからないデジタルドキュメンテーション：教育現場やデジタル教室およびライフサイエンス分野におけるルーチンドキュメンテーションに最適
- USB、イーサネット、Wi-Fi、HDMI 経由で接続
- Wi-Fi 対応 - Labscope イメージングソフトウェアによりカメラをワイヤレスコントロール
- スタンドアローンでは、PC を使用せず、マウスとキーボードで直感的に操作できるオンスクリーンディスプレイ (OSD) によりカメラを制御

Axiocam 212 color は、追加の PC やソフトウェアを必要とせずに、**オンスクリーンディスプレイ (OSD)** を介して操作できます。

- 画面上のライブ画像の上にマウスを移動するだけで OSD のライブビューメニューが開きます。マウスの操作をやめると、OSD は約 15 秒後に閉じます。
- 画像取得や録画の他、マルチチャンネル蛍光画像も取得可能です。
- 自動露出設定モードが、現在の輝度に基づいて適切な露光時間を継続的に計算することで、画像の明るさを一定に保ちます。
- ライブビューでは、画像に測定値やマーカー、テキスト注釈を追加できます。

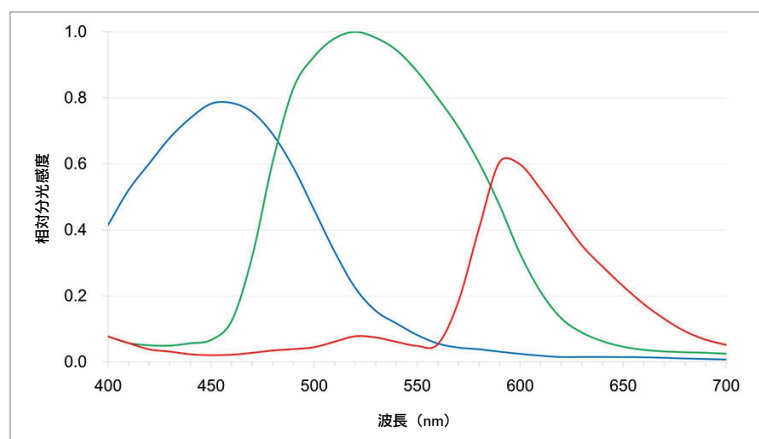


ZEISS Axiocam 212 color は、追加の PC を必要とせずに、**オンスクリーンディスプレイ (OSD)** を介して操作可能

技術データと適合性

テクニカルデータ

センサータイプ	CMOS センサー、ローリングシャッター搭載
センサーサイズ/有効センサー領域	対角 9.3 mm (1/1.7")、フルセンサー 対角 8.2 mm (1/2.1")、UHD およびフル HD
画素数	1230 万画素 : 4032 (H) x 3044 (V) 810 万画素 : 3840 (H) x 2160 (V) 210 万画素 : 1920 (H) x 1080 (V)
画素サイズ	1.85 μm x 1.85 μm (解像度 4032 x 3044 および 3840 x 2160) 3.70 μm x 3.70 μm (ピニング、解像度 1920 x 1080)
デジタル化	3 x 8 ビット / 画素
露光時間範囲 (統合時間)	0.1 ms ~ 1 s
ゲイン	1.0 倍 ~ 22.4 倍 (0 dB ~ 27 dB 相当) で調整可能
フレームレート	最大ライブフレームレート構成: フルセンサー (4032 x 3044) @ 4K (3840 x 2160) @ 1080p (1920 x 1080) HDMI : - HDMI : 30 fps HDMI : 30 fps イーサネット : - イーサネット : 30 fps イーサネット : 30 fps USB 3.0 : 15 fps USB 3.0 : 20 fps USB 3.0 : 30 fps
冷却システム	パッシブ冷却
分光感度	約 400 nm ~ 700 nm、IR フィルター RGB : ベイヤーカラーマスク
インターフェース	1x HDMI (モニター用) 1x USB 3.0 Type-C (フラッシュドライブ、Wi-Fi アダプター、PC 接続用) 2x USB 2.0 Type-A (マウスとキーボード用) 1x RJ45 (イーサネット) (LAN 接続用) 1x M8 (電源および専用の顕微鏡との通信用)
Wi-Fi 対応	Wi-Fi アダプタまたはルーター経由
電源	M8 インターフェース経由
OS (オペレーティングシステム)	ZEN Imaging Software : 64 bit の Windows 10 および 11 以降 Labscope : 64 bit の Windows 10 および 11 以降、iOS v15 以降、Android 12 以降
ソフトウェア	スタンドアロン操作用オンスクリーンディスプレイ (OSD) ZEN blue v3.11 以降 (ZEN lite/pro/system 含む) ZEN core v3.11 以降 (ZEN starter/core 含む) Labscope v4.3 (win, iOS, Android) 以降
画像処理機能	ノイズ除去、シャープニング、自動ホワイトバランス
自動機能	UHD 解像度 (4K) での露光およびゲインの自動調整、低照度時の高速ライブ画像撮影
注文番号	426570-9901-000



AxioCam 212 color の分光感度 (IR フィルター装着)



Carl Zeiss Microscopy GmbH
07745 Jena, Germany
microscopy@zeiss.com
www.zeiss.com/axiocam212-color



カールツァイス株式会社
リサーチマイクロコピーソリューション
Tel 0570-00-1846
info.microscopy.jp@zeiss.com

ZEISS の SNS アカウントをフォロー:

