

Zkoumání krve a krevních onemocnění

Mikroskopy ZEISS pro hematologii

ZEISS

zeiss.com/hematology

Seeing beyond

Mikroskopy ZEISS pro hematologii

Hematologie je věda nebo zkoumání krve, krvetvorných orgánů a krevních onemocnění. Hematologové v klinické praxi diagnostikují a řeší poruchy krve a malignity, včetně různých typů hemofilie, leukémie, lymfomu a srpkovité anémie.



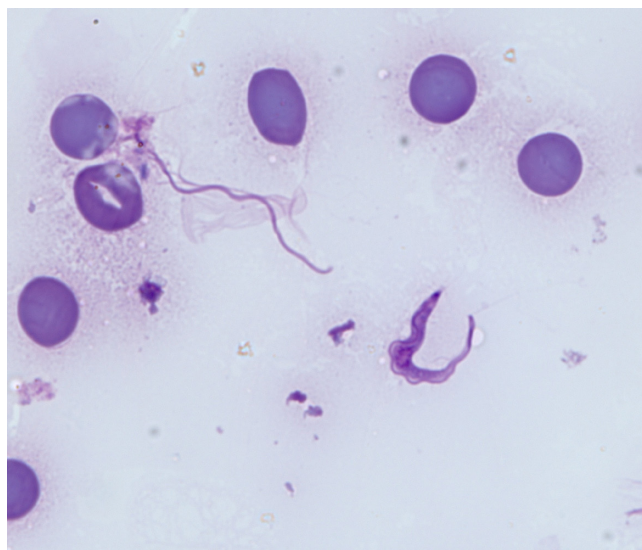
[Stáhnout brožuru](#)

Podrobnější informace o prvcích v krvi, mikroskopickém vyšetření krve včetně krevního nátěru a vyšetření kostní dřeně, příkladech použití a vhodném mikroskopickém zařízení pro hematologii jsou uvedeny v brožuře společnosti ZEISS „Mikroskopie v hematologii“.

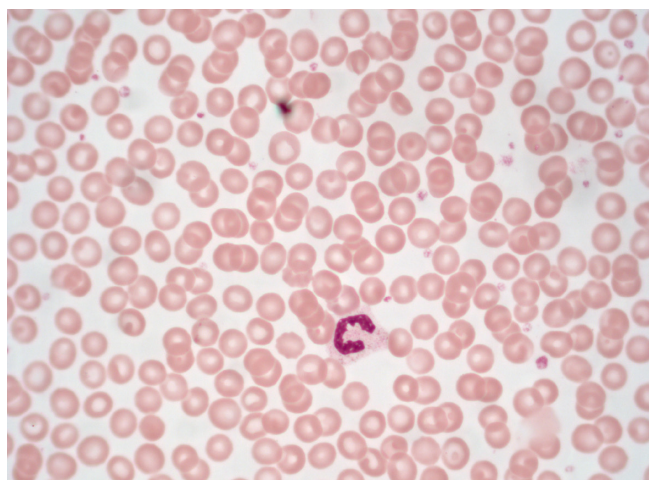
Hematologové využívají dokonale ostré snímky k vizualizaci morfologických prvků, jako jsou drobné granule, Auerovy tyčky, nepravidelnosti jaderné membrány nebo rozštěpená jádra. Při zkoumání krevních nátěrů a preparátů kostní dřeně je navíc zásadní maximální přesnost barev. Pro určité typy vzorků se kromě světlého pole používají také techniky fázového kontrastu a polarizační mikroskopie. Hematologická barvení poskytují dobrou transparentnost vzorku a specifické barvení buněčných prvků, ale při screeningu patientských vzorků může být rozhodující optická kvalita mikroskopu, přesnost připojené kamery pro digitální dokumentaci a ergonomie přístroje.

Požadavky na mikroskop pro hematologii – váš kontrolní seznam

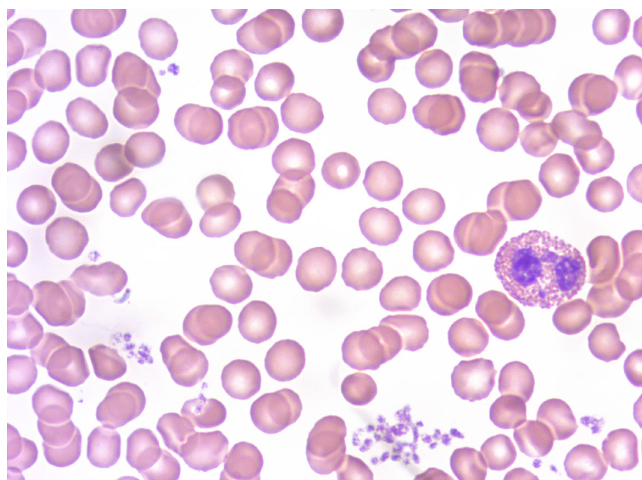
- Různé kontrastní techniky, jako je světlé pole, fázový kontrast nebo polarizace.
- Ergonomické provedení se snadnou dostupností všech ovládacích prvků mikroskopu.
- Digitální dokumentace s mikroskopovou kamerou.



Parazit *Trypanosoma brucei gambiense* v lidském krevním nátěru. Barvení podle Giemsy






Neutrofilní granulocyt ve světlém poli



Eozinofilní granulocyt ve světlém poli. Zdroj: G. Spengler-Schulz, Alexander Fleming School, Stuttgart, Německo

Doporučené mikroskopy

	ZEISS Primostar 3	ZEISS Axiolab 5	ZEISS Axioscope 5
Mikroskop			
Klíčoví uživatelé	Pomocí tohoto robustního a kompaktního mikroskopu můžete zlepšit vzdělávání a školení nebo běžné klinické laboratorní postupy.	Chytrý mikroskop pro klinické laboratoře – ostré snímky v reálných barvách jediným stisknutím tlačítka, a to již se správnými informacemi o měřítku.	Chytrý klinický a laboratorní mikroskop – nadstandardní funkce, možnost pořizovat fluorescenční snímky z až čtyř různých kanálů.
Navrženo	Fixní Koehlerovo osvětlení ■ 415501-0071-000 Plné Koehlerovo osvětlení ■ 415501-0091-000	■ 490980-0004-000	■ 490040-0043-000
Kondenzor	■ Abbe kondenzor 0,9/1,25	■ Kondenzor, achromatický-aplanatický 0,9 H	■ Kondenzor, achromatický-aplanatický 0,9 H
Objektiv	■ iPlan-Achromat 4x/0,10, 10x/0,25, 40x/0,65 Volitelné pro ■ iPlan-Achromat 50x/1,0 olej D=0 ■ iPlan-Achromat 100x/1,25 olej D=0	■ Objektiv N-Achroplan 10x/0,25 ■ Objektiv EC Plan-Neofluar 63x/1,25 Volitelné pro ■ Objektiv N-Achroplan 50x/1,0 olej ■ Objektiv N-Achroplan 100x/1,25 olej CG=0	■ Objektiv N-Achroplan 10x/0,25 ■ Objektiv Plan-Apochromat 63x/1,4 olej Volitelné pro ■ Objektiv N-Achroplan 50x/1,0 olej ■ Objektiv N-Achroplan 100x/1,25 olej CG=0 ■ Objektiv Plan-Apochromat 100x/1,4 olej
Kamera	ZEISS AxioCam 212 color	ZEISS AxioCam 212 color / ZEISS AxioCam 305 color	

Pro doplnění mikroskopu navíc doporučujeme:

- Modul ZEISS Labscope Fast Panorama:** Pomocí modulu Fast Panorama proměníte svůj manuální mikroskop v systém pro snímání celých preparátů. Manuálním posunem stolku mikroskopu se snímky vzorku automaticky spojí do panoramatického mikroskopického snímku. Jedná se o ideální řešení, pokud občas potřebujete snímat celé preparáty (WSI).
- Softwarový modul Twain pro mikroskopické kamery ZEISS AxioCam 203 a 212:** Pomocí standardizovaného rozhraní TWAIN můžete ovládat kameru a pořizování snímků. Modul TWAIN otevře jednoduché grafické uživatelské rozhraní (GUI) kamery v libovolné aplikaci kompatibilní s TWAIN a umožní vám zachytit snímky pomocí mikroskopických kamer ZEISS AxioCam 203 nebo 212.
- Čtečka čárových kódů a nožní spínač pro běžné používání:** Váš chytrý mikroskop od společnosti ZEISS vám umožňuje přiřadit mikroskopické snímky se správnými informacemi o měřítku ke vzorkům s čárovými kódy. Stačí použít mikroskop Axiolab 5 nebo Axioscope 5 s počítačem s operačním systémem Windows nebo s tabletem iPad, připojit čtečku čárových kódů k barevné kameře AxioCam 212 a začít.
- Multidiskuzní mikroskopické systémy pro konzultace:** Představte si, že máte ve svém patologickém vzorku zajímavou strukturu, pro kterou potřebujete další názor nebo radu. K mikroskopu stačí přidat další tubusy a odpovídající nosiče.

Obrázek na obálce: Histologická sekce – červená: CD61. Modrá: podbarvení jádra. Světlé pole.



Carl Zeiss Microscopy GmbH
07745 Jena, Německo
microscopy@zeiss.com
www.zeiss.com/hematology

Sledujte nás na sociálních sítích:



Ne všechny produkty jsou dostupné v každé zemi. Použití výrobku k zázrokům nebo účelům diagnostiky in vitro může být omezeno místními předpisy. Přejete-li si více informací, obraťte se na svého autorizovaného zástupce společnosti ZEISS.
CS_41_012_321 | Verze 1.1 | CZ 07-2025 | Návrh, rozsah dodávky a technické provedení mohou být bez dalšího upozornění změněny. | © Carl Zeiss Microscopy GmbH