



让您的每一步流程都变得更为精确
面向麦芽制造行业的蔡司解决方案

www.zeiss.com/spectroscopy



从头到尾快速、高效地进行测量 Corona extreme + TURNSTEP

在酿造业，您需要保证持续稳定的质量。因此，为了确保您使用的原材料始终符合严格的标准，您需要在每个关键阶段进行准确测量。

在麦芽制造行业，蔡司Corona extreme + TURNSTEP能够做到更好的取样和评估，这对于实现质量一致至关重要。

您的优势

- 使用一台设备执行三种不同的测量—例如在材料输送、发芽期间和干燥后测量。
- 通过快速的数据处理，在几秒钟内获得结果。
- 为您的原料和产品提供连续不断的信息，确保在每一步都实现完全透明和一致的质量控制。
- 紧凑的设备设计和简单直观的操作。

借助针对麦芽行业的蔡司光谱解决方案，可以帮您收集有关产品的全面信息并且每次都可以提供连续不断的信息和理想的产品质量，您将能交付客户期望的产品并获得您应得的利润。



大麦

测量点	测量参数
来料	水分、蛋白质



绿麦芽

测量点	测量参数
发芽期间	水分



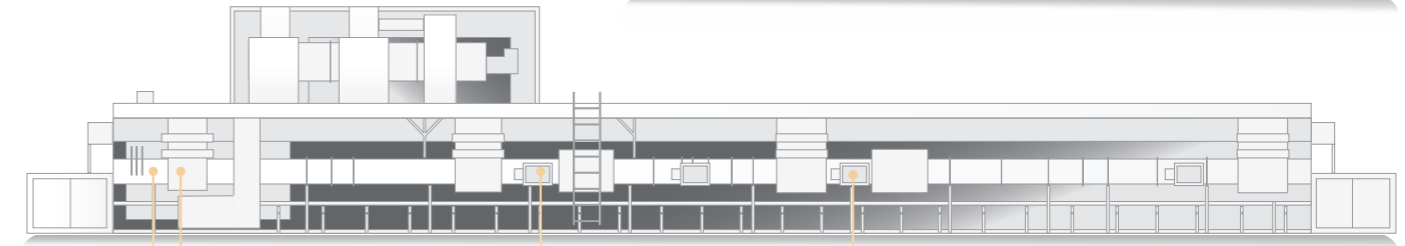
麦芽

测量点	测量参数
干燥流程	水分、蛋白质、干燥提取物、可溶物N、FAN、粘度、脆性、pH值、β-葡聚糖、麦芽颜色

易于使用和操作，值得信赖 蔡司Corona extreme + TURNSTEP

您的受益是

- ✓ 几秒内完成测量
- ✓ 一台设备可进行三项测量任务
- ✓ 提高效率
- ✓ 该流程可以通过减少废料进行优化
- ✓ 紧凑的设备设计
- ✓ 简单的采样操作
- ✓ 简单直观的操作



麦芽制造厂

来料
大麦原料分析

水分、蛋白质

发芽期间
绿麦芽分析

水分

干燥流程
麦芽分析

水分、蛋白质、干燥提取物、可溶物N、FAN、粘度、脆性、pH值、β-葡聚糖、麦芽颜色

啤酒厂

来料
麦芽分析

水分、蛋白质、干燥提取物、可溶物N、FAN、粘度、脆性、pH值、β-葡聚糖、麦芽颜色

光谱仪

- 光谱范围: 950 — 1,650 nm
- 内部标准校正

Turnstep

- 简单快速的采样操作
- 专为Corona extreme 设计

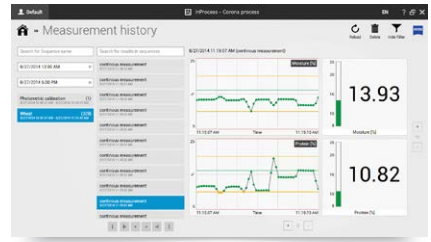
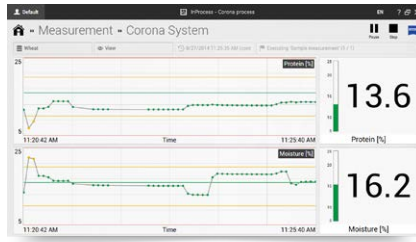
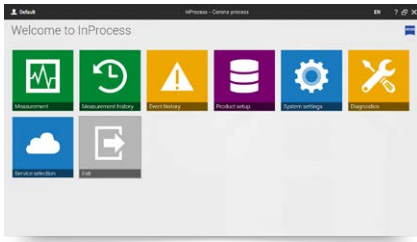
校正模型

- 定期的更新服务
- 完全定制化



创新、宝贵、直观：InProcess

蔡司InProcess软件用于控制一个或多个设备。它与我们的光谱仪系统完美配合，允许您设置和执行测量以及可视化或存档数据。使用OPC、CenSocket和SQL数据可轻松集成到IT系统中，并配有优化的GUI触摸屏。



基本信息

- 提供中文、德语、英语、法语、意大利语、波兰语、葡萄牙语、俄语和西班牙语
- 同时激活多个光谱仪
- 支持使用标准化学测量学软件（如GRAMS、Unscrambler或UCAL）创建的校准（化学测量学模型）
- 滤波功能，用于消除不可信的光谱

测量

- 将测量显示为频谱、值或趋势
- 超出限制值时的自动警告（限值和警告级别的定义）
- 自动测量

集成

- 与定制现场总线系统和行业标准进行通信
- 可定制的测量结果显示

测量历史

- 访问所有历史测量和参考结果
- 光谱、测量值和样品信息的数据输出

诊断

- 实施光谱仪功能检测的自检
- 只需按一下按钮，即可轻松提供相关服务信息

用户管理

- 设置具有不同访问级别的专用用户组

Corona extreme光谱仪的技术数据

光谱仪	二极管阵列光谱仪
多色仪	PGS
测量范围	950 – 1,650 nm
平均光谱像素间距	3 nm
光谱分辨率（1/10 最大峰值处的半宽度）	≤ 10 nm
波长精度	≤ 1 nm
波长再现性	≤ 0.1 nm
光源	卤素灯
保护标准	IP 66
尺寸（宽 x 高 x 厚）（mm）	256 x 190.5 x 253
重量	10 公斤
工作温度范围	-15 °C至+50 °C
电源电压	9 – 36 V === SELV

如果您还没有找到您想要的产品，请随时与我们联系。

Carl Zeiss Spectroscopy GmbH

Carl-Zeiss-Promenade 10
07745 Jena, 德国

座机：+ 49 3641 64-2838
传真：+ 49 3641 64-2485

电子邮件：info.spectroscopy@zeiss.com
www.zeiss.com/spectroscopy